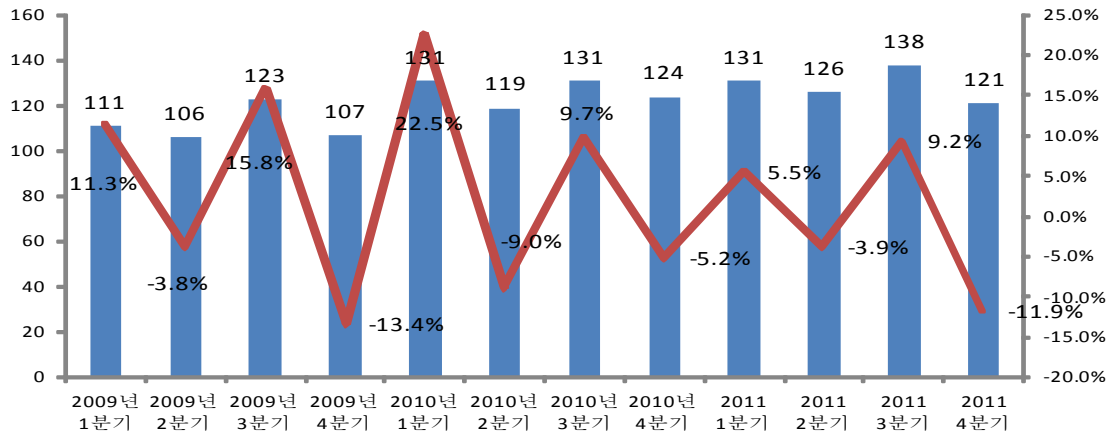


- '11년 4분기 월평균 오락문화지출은 약 12만 1천원으로 전년동기대비 -2.5% 감소 및 전분기대비 -11.9% 하락했으며, '11년 1분기 이후 성장세가 4분기에 이르러 감소세로 반전
  - '11년 4분기 가구당 월평균 소비지출 중 콘텐츠산업 영역인 오락문화 지출은 전년동기대비 약 3천 2백원정도 감소
    - ※ '10년 4분기 이후 약간의 등락을 보이면서 '11년 4분기에 다소 높은 하락을 보임
  - 오락·문화 소비지출은 '08년 4분기에 9만 7천원의 수준에서 점차 상승하면서 '10년 1분기 이후 전분기대비 등락을 나타냄
    - ※ '10년 1분기~'11년 4분기까지 전분기대비 오락문화 소비지출 증감률은 각각 22.5%, -9.0%, 9.7%, -5.2%, 5.5%, -3.9%, 9.2%, -11.9%로 등락을 보임. 전체 소비지출 증감률은 오락문화 소비지출과 유사한 경향을 보인 반면 변동폭이 상대적으로 적으며 '11년 4분기 전분기대비 -2.6% 하락
    - ※ '11년 4분기 오락·문화 소비지출이 전년동기대비 감소한 것과 함께 교통, 가정용품 및 가사서비스가 전년동기대비 -0.7%, -4.6% 감소했으며 이외는 전반적으로 지출 증가를 나타냄. 특히 식료품·비주류음료 소비지출은 곡류, 육류 등 농산물 물가상승으로 3.8% 증가. 의류·신발 소비지출은 6.0% 증가. 주류 및 담배, 음식숙박 소비지출은 전년동기대비 상대적으로 높은 6.0%, 6.4% 증가
  - 오락·문화 소비지출은 '10년의 경기상승세가 '11년도 3분기까지 이어지면서 성장세를 유지했으나 국내 물가상승 등 경기불확실성 확대로 감소세로 반전. 향후 '12년은 저성장 고물가가 가시화될 우려에 따른 실질소득 감소 압력 등 수요위축이 증가될 수 있으며, 이러한 직·간접적 영향이 오락·문화 소비지출에 부정적으로 작용할 것으로 전망됨

<그림> 오락·문화 소비지출 증감률 변동 추이

(단위 : 천원, %)



<표> 전국가구 가구당 월평균 소비지출

(단위 : 천원, %)

구분	2010년	2011년				2010년	2011년				11년 3분기 (전동기대비)	11년 4분기 (전동기대비)
	4분기	1분기	2분기	3분기	4분기	4분기 구성비	1분기 구성비	2분기 구성비	3분기 구성비	4분기 구성비		
소비 지출	2,308.4 (0.0)	2,439.4 (5.7)	2,303.7 (-5.6)	2,443.6 (6.1)	2,379.6 (-2.6)	100	100	100	100	100	5.8	3.1
실질	2,287.8 (-0.5)	2,372.9 (3.7)	2,223.7 (-6.3)	2,333.9 (5.0)	2,268.4 (-2.8)	-	-	-	-	-	1.5	-0.8
식품 및 비주류음료	334.0 (-2.8)	322.9 (-3.3)	320.7 (-0.7)	367.4 (14.6)	346.7 (-5.6)	14.5	13.2	13.9	15.0	14.6	7.0	3.8
주류 및 담배	26.5 (-11.8)	26.4 (-0.4)	26.6 (0.6)	30.3 (14.2)	28.1 (-7.4)	1.1	1.1	1.2	1.2	1.2	0.9	5.9
의류 및 신발	182.0 (54.3)	149.2 (-18.1)	155.9 (4.5)	129.1 (-17.2)	193.0 (49.5)	7.9	6.1	6.8	5.3	8.1	9.4	6.0
주거 및 수도광열	222.4 (17.5)	295.8 (33.0)	241.1 (-18.5)	200.7 (-16.8)	231.9 (15.5)	9.6	12.1	10.5	8.2	9.7	6.1	4.3
가정용품 및 가사서비스	99.6 (9.3)	82.9 (-16.7)	90.0 (8.6)	92.1 (2.3)	95.0 (3.1)	4.3	3.4	3.9	3.8	4.0	1.2	-4.6
보 건	156.6 (3.4)	159.7 (2.0)	148.3 (-7.1)	158.8 (7.1)	158.8 (0.0)	6.8	6.5	6.4	6.5	6.7	4.9	1.4
교 통	291.2 (6.4)	278.7 (-4.3)	300.6 (7.8)	308.3 (2.6)	289.2 (-6.2)	12.6	11.4	13.0	12.6	12.2	12.6	-0.7
통 신	140.9 (1.7)	138.6 (-1.7)	141.2 (1.9)	144.2 (2.1)	147.4 (2.2)	6.1	5.7	6.1	5.9	6.2	4.0	4.6
<b>오락·문화</b>	<b>124.3 (-5.2)</b>	<b>131.1 (5.5)</b>	<b>126.0 (-3.9)</b>	<b>137.5 (9.2)</b>	<b>121.1 (-11.9)</b>	<b>5.4</b>	<b>5.4</b>	<b>5.5</b>	<b>5.6</b>	<b>5.1</b>	<b>4.8</b>	<b>-2.5</b>
교 육	227.1 (-34.7)	365.0 (60.8)	231.4 (-36.6)	351.3 (51.8)	231.2 (-34.2)	9.8	15.0	10.0	14.4	9.7	1.0	1.8
음식·숙박	288.3 (-3.1)	274.7 (-4.7)	301.6 (9.8)	313.0 (3.8)	306.7 (-2.0)	12.5	11.3	13.1	12.8	12.9	5.2	6.4
기타 상품 및 서비스	215.6 (9.6)	214.4 (-0.5)	220.3 (2.7)	210.8 (-4.3)	230.5 (9.3)	9.3	8.8	9.6	8.6	9.7	7.2	6.9

출처 : 통계청(2011), '10년 4분기~'11년 4분기 가계동향