

콘텐츠 시장 통계





01_ 출판

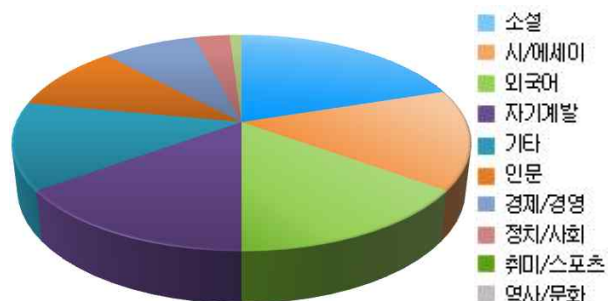
교보문고 종합 베스트셀러 TOP 10 (1~3월)

순위			서명	저자	출판사	분야
3월	2월	1월				
1	2	2	어떻게 원하는 것을 얻는가	스튜어트 다이아몬드	8.0	자기계발
2	4	14	멈추면 비로소 보이는 것들	헤민 스님	쌤앤파커스	시/에세이
3	3	3	아프니까 청춘이다	김난도	쌤앤파커스	시/에세이
4	5	-	남자의 물건	김정운	21세기북스	자기계발
5	42	-	화차(블랙펜 클럽 24)	미야베 미유키	문학동네	소설
6	11	-	세도나 스토리	이승현	한문화	시/에세이
7	15	10	해커스 토익 보카(인덱스 포함)	David Cho	해커스어학연구소	외국어
8	1	1	해를 품은 달 1	정은결	파란미디어	소설
9	-	-	주기자: 주진우의 정통시사활극	주진우	푸른숲	정치/사회
10	79	-	나는 까칠하게 살기로 했다	양창순	센추리원	자기계발
11	-	-	문제는 경제다	선대인	웅진지식하우스	경제/경영
12	32	18	해커스 토익 스타트 READING	David Cho	해커스어학연구소	외국어
13	25	17	해커스 토익 READING(개정판)	David Cho	해커스어학연구소	외국어
14	21	20	빅 픽처	더글라스 케네디	밝은세상	소설
15	9	-	바람을 뿌리는 자	넬레 노이하우스	북로드	소설
16	33	71	노는 만큼 성공한다(개정판)	김정운	21세기북스	자기계발
17	8	6	자기혁명(시골의사 박경철의)	박경철	리더스북	자기계발
18	6	4	천사의 부름	기욤 뭈소	밝은세상	소설
19	19	19	마흔 논어를 읽어야 할 시간	신정근	21세기북스	자기계발
20	7	9	오늘 내가 살아갈 이유	워지안	예담	시/에세이

교보문고 연간 베스트 100위 분야별 분포

순위	분야	2009 (연간)	2010 (연간)	2011 (연간)	2012.3 (월간)
1	소설	28	21	26	20
2	시/에세이	19	27	17	15
2	외국어	17	10	9	15
2	자기계발	12	16	17	15
5	기타	9	7	13	13
6	인문	5	5	5	10
7	경제/경영	7	10	8	8
8	정치/사회	3	3	3	3
9	취미/스포츠	0	0	0	1
10	역사/문화	0	1	2	0

교보문고 종합 베스트 100위 (2012. 3. 기준)



II. 콘텐츠 시장 통계



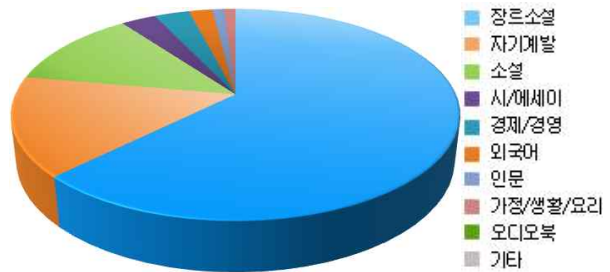
교보문고 e-book 베스트셀러 TOP 10 (3월)

순위	서명	저자	출판사	분야
1	닥터의 순정 2	장소영	디키스토리	장르소설
2	차가운 심장 2	효림	디키스토리	장르소설
3	나는 까칠하게 살기로 했다	양창순	센추리원	자기계발
4	닥터의 순정 1	장소영	디키스토리	장르소설
5	뉴욕의 연인 2	최준서	하얀새	장르소설
6	남자의 물건	김정운	21세기북스	자기계발
7	그와 그녀의 90일	김량	가하	장르소설
8	은교	박범신	문학동네	소설
9	빛나라, 순정 2	유일향	퍼플	장르소설
10	FBI 행동의 심리학	조 내버로	리더스북	자기계발

교보문고 연간 e-book 베스트 100위 분야별 분포

순위	분야	2009 (연간)	2010 (연간)	2011 (연간)	2012.3 (월간)
1	장르소설	16	24	3	62
2	자기계발	22	18	27	15
3	소설	9	17	21	12
4	시/에세이	5	13	18	3
5	경제/경영	23	12	7	3
6	외국어	5	4	4	2
7	인문	2	3	5	1
8	가정/생활/요리	3	0	4	1
9	오디오북	0	0	0	1
10	기타	15	9	11	0

교보문고 e-book 베스트100위 (2012.3. 기준)



도서 분야 유료 APP. TOP 10

순위	아이폰	아이패드	안드로이드
1	작업의 정석-PUA가 추천하는 연애교과서	Cloud bread Storybook	홀리바이블
2	제자성경찬송	Who?시리즈-세계인물만화30권전집	Mobile Bible by Korean
3	묵향3부 : 묵향의 귀환(16-26권)	시골의사 박경철의 자기혁명	Lifove 개역개정
4	달려라 정봉주	작업의 정석-PUA가 추천하는 연애교과서	DioDict3 ENG-KOR Dictionary
5	홀리바이블	4개의 통장	Moon+ Reader Pro
6	디럭스성경찬송	디럭스성경찬송	내 손안의 작은 기쁨(성경)
7	성경원어해석사전	아가페성경찬송	에셀성경
8	시골의사 박경철의 자기혁명	달려라정봉주	에셀한영성경
9	닥치고 정치	상식원정대	디오딕3 한자사전
10	묵향2부 : 다크레이디(5-15권)	마법천자문	DioDict 3 JPN-KOR Dictionary

* 아이폰/아이패드는 매출 기준, 안드로이드는 판매량 기준
* 출처 : App Annie (www.appannie.com), 3월 31일 기준

II. 콘텐츠 시장 통계



전자책 판매 TOP 10 (3월)

1. 리디북스

순위	서명	저자	출판사	분야	가격
1	형거게임	수잔 콜린스	북폴리오	소설	9,100
2	남자의 물건	김정운	21세기북스	자기계발	12,000
3	스티브 잡스	월터 아이작슨	민음사	경영/경제	18,000
4	몰입	황농문	랜덤하우스코리아	자기계발	5,400
5	사람의 마음이 읽힌다	아태혁	경향미디어	자기계발	6,500
6	소설보다 재미있는 조선왕조사	이병권	평단문화사	인문/사회	6,000
7	영어 단어 기억의 비밀	김윤환	미르에듀	외국어	6,900
8	파리5구의 여인	더글라스 케네디	밝은세상	소설	8,000
9	체온	강정은	다인북스	현대물	3,500
10	닥치고 정치	김어준	푸른숲	인문/사회	8,500

* 출처 : 리디북스(www.ridibooks.com)

2. T스토어

순위	서명	저자	출판사	분야	가격
1	고속주행	알리시아	가하	장르소설	3,500
2	은교	박범신	문학동네	소설	4,000
3	남자의 물건	김정운	21세기북스	자기계발	12,000
4	나는 까칠하게 살기로 했다	양창순	센추리원	자기계발	7,200
5	죽기 전에 답해야 할 101가지 질문	잭 캔필드 외	토네이도	자기계발	11,200
6	하루 10분의 기적	KBS 수요일기획팀	가디언	자기계발	6,000
7	3일째 망설이는 사람 3초에 결정하는 사람	사가와 아쓰시	이가서	자기계발	4,560
8	노무현의 서재	이채운	푸른영토	인문	8,000
9	연애의 정석	박새별	가하	장르소설	3,500
10	바다에는 악어가 살지	파비오 제다	마시멜로	소설	7,200

* 2012.4.18. 주간 누적 기준

* 출처 : T스토어(www.tstore.co.kr)

3. 올레e북

순위	서명	저자	출판사	분야	가격
1	시골의사 박경철의 자기혁명	박경철	웅진씽크빅	자기계발	8,000
2	은교	박범신	문학동네	문학	4,000
3	닥치고 정치	김어준 외	푸른숲	정치/사회	8,500
4	웃음 (1,2권 세트)	베르나르 베르베르	열린책들	문학	12,600
5	1만년이 지나도 변하지 않는 부의 진실	팀 샌더스	비전코리아	자기계발	7,000
6	남자의 물건	김정운	21세기북스	자기계발	12,000
7	김과장, 패턴영어로 김부장되다!	황경아	리치바닐라	외국어	4,900
8	형거게임(전3권)	수잔 콜린스	북폴리오	문학	14,700
9	김과장 만화로 영어고수 되다	Terry E. Kim 등	리치바닐라	외국어	4,000
10	관계의 심리학	이철우	경향미디어	자기계발	6,000

* 출처 : 올레e북(www.ebook.olleh.com)



II. 콘텐츠 시장 통계



도서 발행 현황

1. 신간도서 발행종수 (2009 ~ 2012.3)

2009		2010		2011		2012		전년대비
1월	7,044	1월	6,566	1월	5,789	1월	5,639	△ 2.6%
2월	5,879	2월	5,361	2월	4,683	2월	4,696	0.3%
3월	5,827	3월	5,810	3월	5,217	3월	4,569	△ 12.4%
4월	4,779	4월	4,749	4월	4,004	-	-	-
5월	4,130	5월	4,804	5월	4,016	-	-	-
6월	4,681	6월	4,971	6월	4,025	-	-	-
7월	4,838	7월	4,659	7월	4,059	-	-	-
8월	5,162	8월	4,764	8월	4,829	-	-	-
9월	5,139	9월	3,861	9월	3,917	-	-	-
10월	4,248	10월	4,050	10월	4,195	-	-	-
11월	4,872	11월	4,728	11월	4,688	-	-	-
12월	5,893	12월	5,572	12월	5,024	-	-	-
연간	62,492	연간	59,895	연간	54,446	-	-	-

* 출처: 출판유통진흥원 (주요 도매상 및 중소형서점 입고도서 발행일 기준)

2. 신간도서 분야별 발행종수 (2011.3 ~ 2012.3)

분야	2011.3	2011.4	2011.5	2011.6	2011.7	2011.8	2011.9	2011.10	2011.11	2011.12	2012.1	2012.2	2012.3
총류	93	45	50	42	53	67	71	58	48	55	63	65	45
철학	127	92	78	96	107	105	121	99	82	110	88	102	99
종교	204	225	179	187	142	170	164	172	135	166	147	133	101
사회과학	762	502	429	439	475	630	482	385	355	451	617	695	588
순수과학	118	42	48	46	39	45	68	41	29	42	49	75	75
기술과학	563	302	275	214	234	333	330	228	162	179	436	435	360
예술	155	145	122	119	104	122	136	108	98	128	106	149	98
언어	185	93	105	108	111	126	109	92	58	108	140	116	52
문학	783	734	763	765	784	712	719	738	712	809	614	571	474
역사	81	71	100	87	117	96	77	95	84	110	95	95	53
학습참고	276	129	273	199	178	121	103	186	81	166	243	115	36
아동	1,164	912	806	942	734	771	707	742	467	653	562	423	364
만화	558	539	563	523	561	649	586	623	457	623	553	475	204
총계	5,069	3,831	3,791	3,767	3,639	3,947	3,673	3,567	2,768	3,600	3,713	3,449	2,549

* 출처: 대한출판문화협회(납본 기준)

II. 콘텐츠 시장 통계



3. 신간도서 분야별 평균가격 (2011.3 ~ 2012.3)

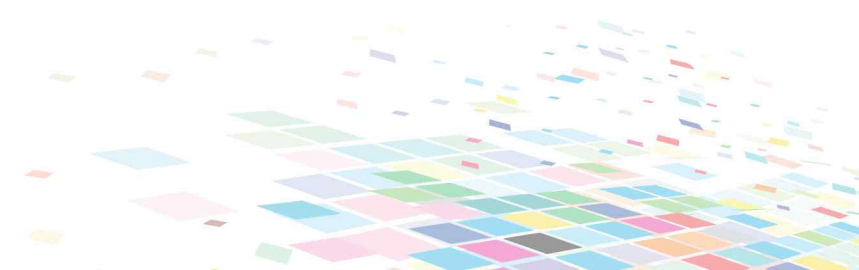
분야	2011.3	2011.4	2011.5	2011.6	2011.7	2011.8	2011.9	2011.10	2011.11	2011.12	2012.1	2012.2	2012.3
총류	18,331	19,291	19,308	22,376	17,108	19,128	19,259	22,140	19,742	19,082	17,146	21,155	19,733
철학	16,995	15,725	15,487	17,302	19,731	17,822	16,121	14,749	15,378	18,890	17,522	17,522	16,674
종교	14,202	11,208	13,293	12,364	13,737	14,563	13,899	13,360	12,080	12,761	13,292	12,799	13,737
사회과학	21,150	19,739	19,274	19,494	18,019	22,095	19,204	18,523	18,021	17,041	19,637	21,233	21,597
순수과학	21,691	20,531	20,150	20,413	20,038	24,047	20,175	21,683	18,672	19,960	17,892	19,608	23,964
기술과학	22,073	24,675	20,337	20,989	19,961	20,560	19,921	20,892	22,085	18,806	24,107	22,443	22,984
예술	20,845	20,979	20,130	17,829	17,338	18,875	17,401	20,079	21,605	22,721	20,299	16,885	19,387
언어	14,005	15,696	15,602	18,920	14,329	15,604	17,317	18,345	16,605	18,055	17,431	15,882	16,783
문학	10,886	10,563	10,468	11,431	10,920	10,840	10,774	11,909	11,056	12,660	10,831	11,637	11,864
역사	18,430	18,786	20,021	19,856	17,244	20,371	20,481	22,217	20,532	21,295	18,021	21,996	21,564
학습참고	9,797	10,975	10,588	10,078	11,113	9,672	9,321	11,393	10,384	11,955	11,083	11,080	10,383
아동	10,497	9,635	10,243	10,211	11,146	11,078	9,058	10,119	9,730	9,678	9,887	9,981	12,604
만화	4,487	4,584	4,544	4,480	4,616	4,586	4,621	4,563	4,595	4,596	4,490	4,647	4,843
총계	14,032	12,874	12,442	12,611	12,559	13,708	12,646	12,630	12,470	12,707	13,942	14,976	16,550

* 출처: 대한출판문화협회(납본 기준)

4. 전자출판물 분야별 인증건수 (2011.3 ~ 2012.3)

분야	2011.3	2011.4	2011.5	2011.6	2011.7	2011.8	2011.9	2011.10	2011.11	2011.12	2012.1	2012.2	2012.3
총류	300	403	277	558	540	3	284	259	292	573	1,853	317	1,643
철학	10	4	2	4	3	18	3	0	18	3	977	7	1,383
종교	13	11	0	2	3	10	3	1	11	0	1,983	94	2,083
사회과학	94	57	7	32	7	163	5	0	57	19	12,612	21	12,704
순수과학	1	3	1	0	11	1	0	0	18	5	1,867	0	1,948
기술과학	21	1,631	2	305	18	119	10	119	86	5	25,035	5	20,795
예술	1350	111	419	1,184	115	49	78	401	1,210	947	10,649	19,265	3,806
언어	31	209	1	269	219	325	143	1	20	22	1,758	226	2,630
문학	46	17	13	1,784	166	19	7	0	71	7,589	926	1,135	2,606
역사	14	5	1	16	13	3	22	0	48	7	1,702	1	2,501
총계	1,880	2,451	723	4,154	1,095	710	555	781	1,831	9,170	59,362	21,071	52,099

* 출처: 한국전자출판협회



II. 콘텐츠 시장 통계



5. 잡지 발행 현황 (3월)

분야	유가	무가	합 계	비율(%)
시사지	73	5	78	4.2
여성/패션지	56	7	63	3.4
교양지	42	3	45	2.5
교육/학습지	56	11	67	3.6
취미/레저지	56	2	58	3.2
문학지	126	1	127	6.9
농.수.축산지	34	11	45	2.4
교통/관광지	35	15	50	2.7
종교지	129	35	164	8.9
청소년/연예지	6	1	7	0.4
산업지	73	4	77	4.2
경제지	81	9	90	4.9
스포츠지	31	1	32	1.7
컴퓨터/과학지	24	1	25	1.4
생활정보지	58	10	68	3.7
법률/고시지	6	0	6	0.3
지역지	25	5	30	1.6
성인오락지	6	0	6	0.3
아동지	20	4	24	1.3
문화/예술지	67	10	77	4.2
만화지	8	0	8	0.4
기계/기술지	47	1	48	2.6
건축/건설지	15	1	16	0.9
건강/의학지	33	6	39	2.1
학술지	23	4	27	1.5
환경/노동/복지지	35	3	38	2.1
사보	1	91	92	5.0
기관지	9	149	158	8.6
학회지/학술지	1	53	54	2.9
회보/소식지	22	156	178	9.7
기타정보지	12	33	45	2.4
합계	1,210	632	1,842	100

* 출처: 한국잡지협회(2012.3.31. 기준)

6. 정기간행물 등록 현황 (2007~2012.3)

구분	2007	2008	2009	2010	2011	2012.3
계	9,479	9,652	12,961	12,081	13,268	13,356
일간신문	281	275	237	673	615	611
통신	3	3	4	5	12	12
기타일간	360	331	419	4	73	79
주간	2,887	2,788	2,653	2,868	2,891	2,784
월간	3,257	3,243	5,257	3,936	4,209	4,197
격월간	453	435	670	542	584	598
계간	986	973	1,514	1,161	1,266	1,278
연2회	325	322	509	408	425	412
인터넷 신문	927	1,282	1,698	2,484	3,193	3,385

* 출처: 문화체육관광부(2012.3.30. 기준)



02_ 만화

출판만화 베스트셀러 TOP 15

1. YES24 (1~3월)

순위			도서명	장르	출판사	작가	출간월	가격
3월	2월	1월						
1	-	-	요츠바랑! 11	드라마	대원	아즈마 키요히코	2012.1	5,200
2	-	-	아빠 말 좀 들어라! 4	라이트노벨	학산문화사	마츠 토모히로 저 나카지마 유카 그림	2012.2	6,800
3	-	-	신의 물방울 31	드라마	학산문화사	아기 타다시 글 오키모토 슈 그림	2012.1	5,000
4	-	4	변태왕자와 웃지 않는 고양이 4	라이트노벨	서울문화사	사가라 소우 저 칸토쿠 그림	2012.2	12,800
5	-	-	명탐정 코난 74	공포/추리	학산문화사	아오야마 고쇼	2012.1	4,500
6	-	-	내 여자친구와 소꿉친구가 완전 수라장 2	라이트노벨	영상노트	유우지 유우지 저 루로오 그림	2012.2	6,000
7	-	-	폴 메탈 패닉! 23 : 진짜로 위험한 구사일생?	라이트노벨	대원씨아이	가토우 쇼우지 저 시키 도우지 그림	2012.2	7,000
8	5	-	가짜 이야기 (하)	라이트노벨	파우스트박스	니시오 이신 저 VOFAN 그림	2012.1	12,000
9	2	2	원피스 ONE PIECE 64	판타지	대원	오다 에이이치로	2012.3	5,000
10	-	-	쿠베라 1	판타지	길찾기	카레곰 글.그림	2012.2	10,800
11	-	-	어제 뭐 먹었어? 5	드라마	삼양	요시나가 후미	2012.2	5,000
12	-	-	오빠지만 사랑만 있으면 상관없잖아? 1	라이트노벨	학산문화사	스즈키 다이ске 저 우루우 겐카 그림	2012.2	6,800
13	-	-	바쿠만 BAKUMAN 16	드라마	대원	오바 츠구미 글 오바타 타케시 그림	2012.2	5,000
14	-	-	나와 호랑이님 5	라이트노벨	디앤씨미디어	카넬 저 영인 그림	2012.2	6,500
15	-	-	기어와라! 나루코 양 8	라이트노벨	디앤씨미디어	아이소라 만타 저 코인 그림	2012.2	6,500

* 출처: YES24 (www.yes24.com)

2. 한양문고 (3월)

순위	도서명	장르	출판사	작가	출간일
1	세븐시즈 7SEEDS 20	판타지	서울문화사	TAMURA YUMI	2012.03.30.
2	만화가와 함께 만드는 BL 포즈집	야오이	길찾기	스칼렛 베리코	2012.03.28.
3	클레이모어 21	판타지	대원씨아이	Norihiro Yagi	2012.03.28.
4	REAL 리얼 11	스포츠	대원씨아이	INOUE TAKEHIKO	2012.03.28.
5	05 부르잖아요, 아자젤씨 7	코믹	대원씨아이	Yasuhisa Kubo	2012.03.28.
6	치하야후루 14	순정	학산문화사	Yuki Suetsugu	2012.04.02.
7	하백의 신부 17	순정	서울문화사	윤미경	2012.03.29.
8	가정교사 히트맨 리본! 37	코믹	학산문화사	Akira Amano	2012.03.29.
9	매리는 외박중 9	순정	애니박스	원수연	2012.03.29.
10	누라리혼의 손자 19	판타지	대원씨아이	Hiroshi Shiibashi	2012.03.30.
11	일상 7	코믹	대원씨아이	Keiichi Arawi	2012.03.29.
12	커피 한 잔 더 4	기타	세미콜론	야마카와 나오토	2012.04.03.
13	콘 사토시 단편집 1	판타지	대원씨아이	Kon Satoshi	2012.03.29.
14	수상한 취재를 다녀왔습니다(단편)	기타	대원씨아이	오자와 카오루	2012.03.29.
15	오늘, 사랑을 시작합니다 12	순정	서울문화사	MINAMI Kanan	2012.03.30.

* 3월 5주 주간순위 기준

* 출처: 툰크 (www.toonk.com)



웹툰 인기순위

1. 네이버 만화 TOP 10

순위	작품	작가명	작품설명	별점
1	패션왕	기안84	멋있어지고 싶은 그들의 이야기.	8.2
2	노블레스	손제호 이광수	820년간의 긴 수면기. 드디어 새로운 세상에 눈을 뜨다. 그리고 새로운 세상의 새로운 사람들을 만나다.	9.8
3	마음의 소리	조석	마사루의 센스를, 이나중의 황당함을 뛰어 넘는다! 솔직 담백 최강의 개그 만화 <마음의 소리>	9.5
4	갓 오브 하이스쿨	박용제	전국, 전세계 고등학생 중 가장 썸 녀석을 뽑는 대회가 열린다. 허구 100% 막장 액션의 끝!! 기대하시라!!!	9.7
5	신의 탑	SIU	자신의 모든 것이었던 소녀를 쫓아 탑에 들어온 소년 그리고 그런 소년을 시험하는 탑	9.9
6	역전! 야매요리	정다정	그녀가 했으니 당신도 할 수 있다! 실패가 두렵지 않은 발칙한 요리 도전기, 포토툰으로 만나다.	9.9
7	격투기특성화 사립고교 극지고	허일	극한지옥 격투기 특성화 사립 고등학교 극지고! 격투 능력자들의 절륜한 한판!	9.8
8	고삼이 집나갔다	미티	'집은 나갔지만 막나가진 않았습니다' 수능을 앞둔 고3 수험생들의 REAL 가출기!	9.9
9	농지마 정신줄	스튜디오 농정	정신, 정주리 남매와 독특한 주변 인물들의 정신줄 놓게 만드는 다양한 에피소드들!	9.9
10	신과함께	주호민	저승편, 이승편, 신화편으로 구성된 유니버스 만화. 한국의 전통 신들과 주인공들의 관계를 통해 보는 세상 풍자	9.9

* 4.27 조회수 기준

* 출처: 네이버 만화 (<http://comic.naver.com/index.nhn>)

2. 다음 만화속세상 TOP 7

순위	작품	작가명	작품설명	별점
1	미생	윤태호	자신의 삶을 승리하기 위해 한 수 한 수 둘을 잇는 사람들의 이야기	9.8
2	다이어터	네온비 캐러멜	똥똥한 청춘은 가라! 캐러멜 작가가 선보이는 다이어트 백서!	9.7
3	결혼해도 똑같네	네온비	만화가 네온비, 캐러멜 부부 탄생! 그리고 이어지는 충격 개그 신화!	9.7
4	PEAK	홍성수 임강혁	이제껏 본적 없는 웰메이드 산악구조 액션!	9.7
5	창백한 말	추혜연	작품소개1835년 프랑스, 마녀로 불리던 소녀의 핏빛 운명	9.7
6	이끼	윤태호	나를 거부하는 고향 사람들의 시선, 그 이유는? 한국식 잔혹스릴러의 막이 올랐다!	9.7
7	은밀하게 위대하게	Hun	천재 남파 간첩, 그의 임무는 동네 바보형?	9.7

* 4.29 별점 기준

* 출처: 다음 만화속 세상 (<http://cartoon.media.daum.net>)



출판만화 1분기 현황

1. 출판만화 출간 종수 추이 (1분기)

구분	1월	2월	3월	합계
2002	689	622	696	2,007
2003	612	569	566	1,747
2004	522	531	520	1,573
2005	366	396	428	1,190
2006	393	382	351	1,126
2007	330	308	322	960
2008	308	294	330	932
2009	263	308	345	916
2010	305	282	317	904
2011	317	272	318	907
2012	285	316	301	902

* 출처: 한국만화영상진흥원 자료제공, KOCCA 재구성

2. 출판만화 장르별 출간 현황 (1분기)

구분	2009. 1Q	2010. 1Q	2011. 1Q	2012. 1Q	합계
성인/성애	228	179	180	218	805
드라마	145	196	177	150	668
판타지	88	84	124	127	423
순정	216	192	155	116	679
코믹	33	46	35	64	178
기타	49	49	53	47	198
에세이툰	29	22	43	36	130
학원	29	25	30	35	119
SF	26	21	25	34	106
아동	6	23	24	22	75
스포츠	34	30	36	19	119
야오이	7	15	10	19	51
액션	26	22	15	15	78
합계	916	904	907	902	-

* 출처: 한국만화영상진흥원 자료제공, KOCCA 재구성

3. 출판만화 국적별 출간 현황 (1분기)

구분	2009. 1Q		2010. 1Q		2011. 1Q		2012. 1Q		합계
한국 작가	340	37.1%	285	31.5%	280	30.9%	290	32.2%	1,195
일본 작가	567	61.9%	611	67.6%	603	66.5%	599	66.4%	2,380
기타	9	1%	8	0.9%	24	2.6%	13	1.4%	54
합계	916	100%	904	100%	907	100%	902	100%	-

* 출처: 한국만화영상진흥원 자료제공, KOCCA 재구성

II. 콘텐츠 시장 통계



4. 만화출판물 평균정가 (1분기)

구분	2009. 1Q	2010. 1Q	2011. 1Q	2012. 1Q
평균정가(원)	4,984	5,338	6,095	6,327

* 출처: 한국만화영상진흥원 자료제공, KOCCA 재구성

5. 출판사별 만화 출간 종수 (1분기)

구분	2009. 1Q	2010. 1Q	2011. 1Q	2012. 1Q	합계
(주)학산문화사	204	214	208	224	850
대원씨아이(주)	225	242	227	223	917
(주)서울문화사	116	112	119	89	436
현대지능개발사	48	31	46	52	177
도서출판 우신	37	31	29	44	141
(주)삼양출판사	56	54	35	40	185
도서출판 자유구역	28	16	22	27	93
도서출판 우보	11	12	6	18	47
(주)시공사	-	4	14	13	31
에이케이코믹스	10	-	5	13	28
(주)조은세상	14	8	6	12	40
참글미디어	-	15	14	11	40
(주)복이십일 아올북	1	2	5	10	18

* 분기 10종 이상 출간 출판사 대상

* 출처: 한국만화영상진흥원 자료제공, KOCCA 재구성

일일만화 출간 현황 (1분기)

구분	1월	2월	3월	합계
2002	347	344	391	1,082
2003	447	353	443	1,243
2004	439	428	435	1,302
2005	431	361	478	1,270
2006	426	385	403	1,214
2007	410	350	453	1,213
2008	354	334	429	1,117
2009	423	386	399	1,208
2010	299	296	350	945
2011	352	348	443	1,143
2012	271	388	415	1,074
합계	4,199	3,973	4,639	-

* 출처: 한국만화영상진흥원 자료제공, KOCCA 재구성

II. 콘텐츠 시장 통계



만화소설 / 장르소설 1분기 현황

1. 만화소설/장르소설 출간 종수 (1분기)

구분	1월	2월	3월	합계
2002	70	62	71	203
2003	109	132	122	363
2004	304	309	318	931
2005	338	302	325	965
2006	294	312	316	922
2007	324	316	355	995
2008	363	312	354	1,029
2009	373	352	373	1,098
2010	389	331	398	1,118
2011	391	338	412	1,141
2012	333	355	421	1,109
합계	3,288	3,121	3,465	-

* 출처: 한국만화영상진흥원 자료제공, KOCCA 재구성

2. 만화소설/장르소설 장르별 출간 현황 (1분기)

구분	2009. 1Q	2010. 1Q	2011. 1Q	2012. 1Q	합계
판타지	589	653	710	727	2,679
무협	262	254	275	221	1,012
로맨스	176	160	121	132	589
일반	30	24	20	20	94
추리	3	5	5	5	18
N세대	6	10	3	2	21
공포	2	-	1	2	5
성인	27	2	-	-	29
역사	3	10	6	-	19
합계	1,098	1,118	1,141	1,109	-

* 출처: 한국만화영상진흥원 자료제공, KOCCA 재구성



II. 콘텐츠 시장 통계



3. 만화소설/장르소설 국적별 출간 현황 (1분기)

구분	2009. 1Q		2010. 1Q		2011. 1Q		2012. 1Q		합계
한국작가	947	86.2%	942	84.3%	955	83.7%	915	82.5%	3,759
일본작가	117	10.7%	141	12.6%	154	13.5%	162	14.6%	574
기타 국가	34	3.1%	35	3.1%	32	2.8%	32	2.9%	133
총합계	1,098	100%	1,118	100%	1,141	100%	1,109	100%	-

* 출처: 한국만화영상진흥원 자료제공, KOCCA 재구성

4. 만화소설/장르소설 출판사별 출간 현황 (1분기)

구분	2009. 1Q	2010. 1Q	2011. 1Q	2012. 1Q	합계
디앤씨미디어	119	122	141	143	525
(주)로크미디어	102	102	120	121	445
도서출판 영상노트	70	73	94	117	354
도서출판 뿔미디어	71	71	131	115	388
(주)루트미디어	-	-	42	86	128
(주)마루·마야출판사	91	94	83	78	346
도서출판 청어람	88	82	65	73	308
어울림 출판사	10	52	79	61	202
(주)삼양출판사	43	46	43	42	174
대원씨아이(주)	53	66	50	40	209
(주)서울문화사	32	29	34	38	133
(주)신영미디어	43	39	38	38	158
(주)조은세상	27	20	22	22	91
(주)학산문화사	31	36	37	22	126
도서출판 동아	69	52	33	21	175
(주)에이케이커뮤니케이션즈	1	6	2	12	21
도서출판 우신	7	10	9	11	37

* 분기 10종 이상 출간 출판사 대상

* 출처: 한국만화영상진흥원 자료제공, KOCCA 재구성





03_ 지식정보

방송통신서비스 가입자 현황

1. 주요 서비스 가입자 현황 (종합)

(단위 : 천 명)

구분	2005	2006	2007	2008	2009	2010	2011	전년대비
시내전화	22,920	23,119	23,130	22,131	20,089	19,273	18,632	-3.3%
이동전화	38,342	40,197	43,497	45,606	47,944	50,767	52,506	3.4%
초고속 인터넷	10,779	13,867	14,592	15,333	16,364	17,224	17,859	3.7%
인터넷전화	24	93	289	1,227	5,003	8,293	10,815	18.3%
IPTV (VOD 가입자 포함)	-	-	-	1,592	2,373	3,659	4,935	34.9%
휴대인터넷 (WIBRO)	-	0.9	39	167	316	466	799	71.4%

* 출처: 한국정보통신진흥협회, <2011년 방송통신산업통계연보> KOCCA 재구성

2. 이동전화 가입자 현황 (기술방식별)

(단위 : 명)

구분	구분	2011.12	2012.1	2012.2	3월 가입현황		2012.3
					증감	증감율	
SKT	CDMA	6,881,756	6,646,324	6,442,711	-154,233	-2.4%	6,288,478
	WCDMA	19,036,649	18,922,532	18,767,412	-266,067	-1.4%	18,501,345
	LTE	634,311	1,002,642	1,336,753	429,572	32.1%	1,766,325
	WiBro	55,330	55,589	61,057	3,233	5.3%	64,290
KT	CDMA	99,835	44,220	29,721	-6,512	-21.9%	23,209
	WCDMA	16,463,323	16,464,241	16,377,705	-153,064	-0.9%	16,224,641
	LTE	-	111,929	232,434	118,487	51.0%	350,921
	WiBro	744,134	786,409	806,205	29,776	3.7%	835,981
LGU+	CDMA	8,833,896	8,577,396	8,326,120	-256,330	-3.1%	8,069,790
	LTE	557,023	849,275	1,153,894	330,481	28.6%	1,484,375
합계		53,306,257	53,460,557	53,534,012	75,343	0.1%	53,609,355

※ DBDM 단말기 가입자는 상위 기술방식으로 분류

※ WCDMA 진화형인 HSDPA, HSUPA, HSPA+는 WCDMA 가입자 수에 포함

* 출처: 방송통신위원회 자료 KOCCA 재구성



II. 콘텐츠 시장 통계



3. 초고속인터넷 가입자 현황

(단위 : 천 명)

구분	2009.12	2010.6	2010.12	2011.6	2011.12	2012.1	2012.2	2012.3
KT	6,952	7,188	7,423	7,188	7,822	7,845	7,881	7,921
SK브로드밴드	3,846	3,798	3,599	3,798	3,293	3,259	3,237	3,216
SKT(재판매)	-	110	402	110	898	941	982	1,024
LG U+	2,521	2,640	2,773	2,640	2,809	2,794	2,783	2,765
종합 유선	2,810	2,832	2,826	2,832	2,857	2,857	2,857	2,857
기 타	216	218	198	218	177	177	177	177
합 계	16,348	16,789	17,224	16,789	17,859	17,876	17,919	17,963

* 출처: 방송통신위원회 자료 KOCCA 재구성

4. IPTV 가입자 현황

(단위 : 만 명)

구분	2009.12	2010.6	2010.12	2011.6	2011.12	2012.1	2012.2	2012.3
olleh tv (KT)	118 (106)	157 (118)	209 (173)	265 (257)	310 (303)	317 (310)	325 (318)	334 (328)
BTV (SK)	89 (34)	90 (57)	95 (73)	95 (73)	95 (73)	95 (73)	103 (95)	107 (99)
U+TV (LG)	32 (31)	46 (46)	63 (62)	76 (75)	88 (86)	88 (86)	88 (88)	89 (88)
합 계	239 (171)	293 (221)	366 (309)	436 (404)	493 (462)	500 (469)	516 (501)	529 (514)

* 3월말 기준, 괄호 안은 실시간 채널 가입자

* 출처: 한국디지털미디어산업협회

5. 스마트폰 / 태블릿PC 가입자 현황

(단위 : 천 명)

구분		2011.12	2012.1	2012.2	3월 가입현황		2012.3
					증감	증감율	
스마트폰	SKT	11,085	11,639	12,126	448	3.7%	12,574
	KT	7,653	8,022	8,317	219	2.6%	8,537
	LGU+	3,729	4,101	4,350	2576	5.9%	4,607
	합 계	22,467	23,763	24,794	924	3.7%	25,718
태블릿PC	SKT	213	229	240	7	3.1%	248
	KT	302	311	315	2	0.7%	318
	LGU+	8	10	14	-2	-11.5%	13
	합 계	524	550	570	8	1.4%	579

* 음성통화가 가능하며 범용OS를 장착한 단말기(Tablet PC 제외)

* 출처: 방송통신위원회 자료 KOCCA 재구성

II. 콘텐츠 시장 통계



주제별 웹사이트 점유율

1. 웹메일

순위	구분	점유율
1	네이버 메일	37.85 %
2	다음 한메일	34.08 %
3	기타 메일	19.12 %
4	파란 메일	2.46 %
5	야후 메일	2.11 %
6	MSN 핫메일	1.85 %
7	코리아닷컴 메일	1.41 %
8	드림위즈 메일	0.74 %
9	구글 메일	0.18 %
10	프리챌 메일	0.08 %

2. 커뮤니티 / 게시판

순위	구분	점유율
1	기타 게시판	35.62 %
2	네이버 블로그	28.55 %
3	네이버 카페	20.44 %
4	다음 카페 커뮤니티	8.47 %
5	Tistory	2.23 %
6	다음 블로그	2.18 %
7	제로보드 게시판	1.47 %
8	싸이월드 미니홈피	0.40 %
9	싸이월드 클럽	0.18 %
10	이글루스	0.15 %

3. 검색엔진

순위	구분	점유율
1	네이버	75.66 %
2	다음	14.89 %
3	구글	5.72 %
4	네이트	1.86 %
5	기타	0.68 %
6	야후코리아	0.63 %
7	야후	0.25 %
8	마이크로소프트(Bing)	0.16 %
9	줌(ZUM)	0.10 %
10	파란	0.04 %

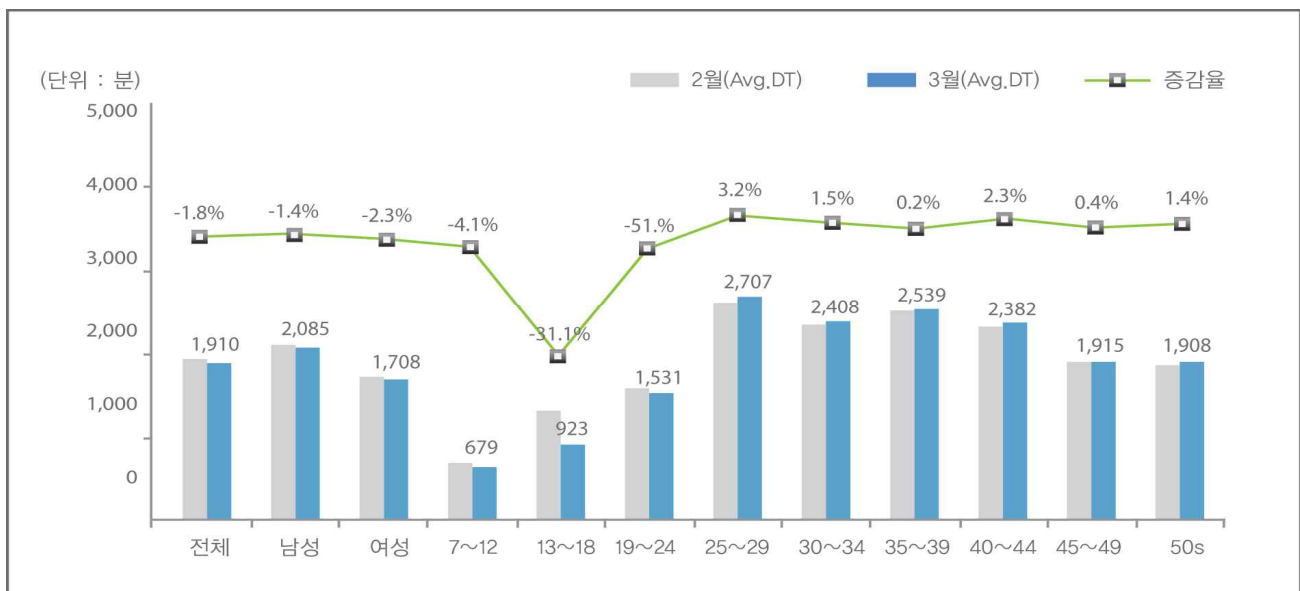
4. SNS

순위	구분	점유율
1	페이스북	69.87 %
2	유튜브	27.70 %
3	미투데이	1.01 %
4	싸이월드 ©로그	0.76 %
5	트위터	0.57 %
6	다음(요즘)	0.07 %
7	구글+	0.01 %
8	구글 블로그	0.00 %
9	트윗kr	0.00 %
10	네이트(커넥트)	0.00 %

* 2012.3.1. ~ 2012.3.31. 기준

* 출처: 인터넷 트렌드(<http://trend.logger.co.kr/introduction.tsp>)

연령별 인터넷 이용시간 (2012.2 ~ 2012.3)



* 출처: 닐슨 코리아클릭 (www.koreanclick.com)



인터넷/어플리케이션 사용패턴

1. 도메인별 웹사이트 TOP 10 (3월)

순위	도메인	순방문자	도달률(%)	순위	도메인	순방문자	도달률(%)
1	www.naver.com	30,889,000	96.51	6	www.mk.co.kr	15,748,000	49.20
2	www.daum.net	27,691,000	86.52	7	www.chosun.com	15,515,000	48.48
3	www.nate.com	19,762,000	61.75	8	www.joinmsn.com	14,478,000	45.23
4	www.tistory.com	19,299,000	60.30	9	www.auction.co.kr	14,467,000	45.20
5	www.cyworld.com	16,244,000	50.75	10	www.gmarket.co.kr	14,413,000	45.03

* 출처: 닐슨 코리아클릭 (www.koreanclick.com)

2. 주요 인터넷 서비스별 웹사이트 TOP 5 (3월)

1) 뉴스·미디어

순위	도메인	순방문자 (*1000)	도달률 (%)
1	www.mk.co.kr	15,748	49.20
2	www.chosun.com	15,515	48.48
3	www.hankooki.com	13,202	41.25
4	www.donga.com	13,183	41.19
5	www.hankyung.com	13,162	41.12

2) 쇼핑·경매

순위	도메인	순방문자 (*1000)	도달률 (%)
1	www.auction.co.kr	14,467	45.20
2	www.gmarket.co.kr	14,413	45.03
3	www.11st.co.kr	13,685	42.76
4	www.interpark.com	8,883	27.76
5	www.coupang.com	8,406	26.26

3) 엔터테인먼트

순위	도메인	순방문자 (*1000)	도달률 (%)
1	www.youtube.com	7,951	24.84
2	www.gomtv.com	4,776	14.92
3	www.pandora.tv	4,104	12.82
4	www.cgv.co.kr	2,806	8.77
5	now.co.kr	1,895	5.92

4) 게임

순위	도메인	순방문자 (*1000)	도달률 (%)
1	www.nexon.com	4,350	13.59
2	www.pmang.com	3,423	10.70
3	www.hangame.com	2,901	9.06
4	www.wegames.net	2,461	7.69
5	www.netmarble.net	2,329	7.28

* 출처: 닐슨 코리아클릭 (www.koreanclick.com)

3. 애플리케이션 TOP 5 (3월)

순위	게임			P2P		
	애플리케이션	순이용자 (*1000)	도달률 (%)	애플리케이션	순이용자 (*1000)	도달률 (%)
1	Starcraft	1,652	5.16	uTorrent	5,797	18.11
2	MapleStory	1,235	3.86	N드라이브	1,034	3.23
3	CrazyArcade	924	2.89	ucloud매니저	596	1.86
4	FIFA Online2	883	2.76	ShareBox	516	1.61
5	SuddenAttack	880	2.75	Daum 클라우드	458	1.43

* 출처: 닐슨 코리아클릭 (www.koreanclick.com)

II. 콘텐츠 시장 통계



스마트폰 / 태블릿 APP. 다운로드

1. 애플 앱스토어 다운로드 TOP 10 (아이폰 / 아이패드)

순위	아이폰			아이패드		
	유료	무료	매출	유료	무료	매출
1	Angry Bird Space	KakaoStory	Rule the Sky	Angry Bird Space HD	PowerCam™ HD	Rule the Sky for iPad
2	컴투스프로야구2012 PLUS	Lens+	Nuclear War	AV Player HD	Paper by FiftyThree	Angry Bird Space HD
3	While you were sleeping!	컴투스 프로야구 2012	컴투스프로야구2012 PLUS	Blueprint 3D	Jet Heroes XD	손바닥삼국지 HD
4	팔라독	Blueprint 3D	문명전쟁	Dead Space™ for iPad(world)	Calculator for iPad	Tiny Farm by Com2us
5	영국문화원 숙어집	Video Camera	Tiny Farm by Com2us	TEDiSUB - Enjoy TED videos with Subtitles!	역대사건사고	Smurfs' Village
6	작업의 정성 - PUA가 추천하는 연애교과서	나도몰랐던나	손바닥삼국지	UPAD	Dark Meadow	MAXIM KOREA HD
7	Here She Comes	매력포인트테스트	ハッピーフィッシュ	몬스터 트러블	얼굴인식의모평가	Paper by FiftyThree
8	슈닥-비즈니스 잉글리쉬	ハッピーフィッシュ	컴투스프로야구2012	The Bard's Tale	Talking Harry the Hedgehog for iPad	Six-Guns
9	The Bard's Tale	아이폰을 위한 매뉴얼	MelOn	Asphalt 6	Hanja edu HD	AV Player HD
10	웃지마! 나 영어앱이야	세발오빠십년	Monster Warz	English Restart REAL talking for IPAD	Video Downloader Pro Lite	Mordern War

* 2012. 3. 31 기준

* 출처: 앱애니(www.appannie.com)

2. 안드로이드 APP. 다운로드 TOP 10 (Play 스토어 / 티스토어)

순위	Play 스토어			티스토어	
	유료	무료	매출	유료	무료
1	Where's My Water?	KakaoStory	Rule the Sky	방탈출4	멘탈 붕괴시키는 게임
2	Root Explorer	Angry Bird Space	Tiny Farm by Com2us	범죄와의 전쟁 : 나쁜놈들 전성시대	T freemium
3	Smart Keyboard PRO	Kakao Talk Messenger	Smurfs' Village	드래곤나이트4	T타로
4	Paladog	Phone Decoration	the World of Magic	HD 갱스터 리오: 성자의 도시	클럽베닛 CLUBVENIT
5	Paper Camera	네이버	Paladog	Winning Eleven 2012	크로이센2
6	Beautiful Widgets	MiniGame Paradise	Cartoon Wars	패션왕	던전 헌터 3
7	Poweramp Full Version Unlocker	Go Launcher EX	SAMURIA vs ZOMBIES	팔라독(Paladog)@	펫앤플랜츠
8	Cut the Rope	Wallpaper-BackgroundsPack	Defender II	리얼당구 PRO	주변인본심체크하기
9	Camera Zoom FX	Puzzle Family	ZENONIA 4	빛과 그림자	모바일 T world
10	WidgetLockscreen	Facebook for Android	The Sims™ Freeplay	컴투스프로야구	스마트청구서

* Play 스토어: 2012. 3. 31 기준 / 티스토어: 2012. 4. 26 기준

* 출처: 앱애니(www.appannie.com), 티스토어(www.tstore.co.kr)



II. 콘텐츠 시장 통계



앱 앱스토어 현황

1. APP. 등록 현황

구분	개수
총 활성 앱 (현재 다운로드 가능)	630,210
총 비활성 앱 (더이상 다운로드 불가능)	176,503
미국 앱스토어 누적 앱	806,713
미국 앱스토어 활동 제작자수	155,700

2. APP. 가격 분포

구분	개수
무료	295,550 (46.9%)
\$ 0.99	161,362 (25.6%)
\$ 1.99	67,093 (10.7%)
\$ 2.99	32,216 (5.1%)

3. APP. 평균 가격

구분	가격
평균 앱 가격	\$ 2.00
평균 게임 가격	\$ 1.03
전체 평균 가격	\$ 1.87

4. APP. 제출 현황 (4월)

구분	개수
게임	4,002 (133 / 1일)
비게임	22,795 (760 / 1일)
전체	26,797 (893 / 1일)

5. 카테고리별 등록 APP. 현황

구분	개수	구분	개수
게임	110,277 (17.50%)	뉴스	16,964 (2.69%)
책	63,364 (10.05%)	생산성	16,709 (2.65%)
엔터테인먼트	63,134 (10.02%)	헬스케어 & 피트니스	15,522 (2.46%)
교육	62,158 (9.86%)	사진	13,848 (2.20%)
라이프스타일	52,989 (8.41%)	금융	13,274 (2.11%)
유틸리티	38,139 (6.05%)	의료	12,160 (1.93%)
여행	31,974 (5.07%)	소셜 네트워킹	12,080 (1.92%)
비즈니스	30,435 (4.83%)	네비게이션	9,807 (1.56%)
음악	24,944 (3.96%)	날씨	2,634 (0.42%)
레퍼런스	21,517 (3.41%)	기타	548 (0.09%)
스포츠	17,733 (2.81%)	합계	630,210 (100.00%)

* 2012. 5. 6. 기준

* 출처: 148Apps.biz (<http://148apps.biz>)



04_ 음악

디지털 음원 차트

1. 디지털 음원 종합 TOP 20 (3월)

순위	변동	곡명	앨범명	아티스트	제작사	가온지수
1	+39	FANTASTIC BABY	빅뱅 미니앨범 5집 ALIVE	빅뱅	YG Entertainment	116,996,301
2	new	너도 나처럼	F.Scott Fitzgerald's Way Of Love	2AM	빅히트엔터테인먼트 & JYP엔터테인먼트	112,056,852
3	-2	BLUE	빅뱅 미니앨범 5집 ALIVE	빅뱅	YG Entertainment	90,522,434
4	+2	Heaven	Heaven (Digital Single)	에일리	YMC엔터테인먼트	87,364,030
5	+25	BAD BOY	빅뱅 미니앨범 5집 ALIVE	빅뱅	YG Entertainment	84,467,423
6	new	그대 한 사람	해를 품은 달 OST Part.6 그대 한 사람	김수현	팬엔터테인먼트	73,426,984
7	-	Touch	Touch	miss A	AQ Entertainment & JYP Entertainment	72,139,566
8	+31	사랑먼지	빅뱅 미니앨범 5집 ALIVE	빅뱅	YG Entertainment	71,315,798
9	new	아직 사랑한다	EAR FUN	씨엔블루	F&C Music	65,288,539
10	new	Sherlock · 설록	`Sherlock` SHINee The 4th Mini Album	샤이니	SM Entertainment	64,435,043
11	new	곰인형 (Feat. 해금)	LoveFiction (EP)	린	준뮤직컴퍼니	64,239,593
12	+5	Falling	Knock	존 박	뮤직팜	59,235,670
13	new	내꺼였는데	F.Scott Fitzgerald's Way Of Love	2AM	빅히트엔터테인먼트 & JYP엔터테인먼트	55,959,278
14	-6	니가 필요해 (I Need You)	니가 필요해 (I Need You) (EP)	케이윌	스타쉽엔터테인먼트	53,863,313
15	+30	재미없어	빅뱅 미니앨범 5집 ALIVE	빅뱅	YG Entertainment	51,861,490
16	new	LOVE DAY	`A CUBE` FOR SEASON # GREEN	양요섭(비스트) & 정은지(에이핑크)	에이큐브 엔터테인먼트	48,027,706
17	new	이 노략 빌려서 (Feat. 이로울 & 아이린)	PS. I Love U (Digital Single)	디셈버	씨에스해피 엔터테인먼트	46,357,531
18	new	이상형	버스커 버스커 1집	버스커 버스커	CJ E&M	44,597,810
19	-17	시간을 거슬러	해를 품은 달 OST Part.2 (린 - 시간을 거슬러)	린	팬엔터테인먼트	43,493,873
20	-16	생각날거야	LOVE CALL with 다비치	다비치	제이오션스타	43,343,683

* 순위 집계 : 스트리밍 + 다운로드 + BGM 판매량 + 모바일 판매량

* 출처 : 가온차트 (www.gaonchart.co.kr)



II. 콘텐츠 시장 통계



2. 다운로드 음원 TOP 10 (3월)

순위	변동	곡명	아티스트
1	new	너도 나처럼	2AM
2	+36	FANTASTIC BABY	빅뱅
3	+27	BAD BOY	빅뱅
4	-3	BLUE	빅뱅
5	new	그대 한 사람	김수현
6	+1	Heaven	에일리
7	+26	사랑먼지	빅뱅
8	new	아직 사랑한다	씨엔블루
9	-5	Touch	miss A
10	new	Sherlock · 설록	샤이니

3. 스트리밍 음원 TOP 10 (3월)

순위	변동	곡명	아티스트
1	+11	BLUE	빅뱅
2	new	FANTASTIC BABY	빅뱅
3	+7	Heaven	에일리
4	+6	Touch	miss A
5	+85	BAD BOY	빅뱅
6	new	너도 나처럼	2AM
7	new	사랑먼지	빅뱅
8	+29	Falling Knock	존 박
9	-8	시간을 거슬러	린
10	+6	니가 필요해	케이일

4. BGM 음원 TOP 10 (3월)

순위	변동	곡명	아티스트
1	23	FANTASTIC BABY	빅뱅
2	new	곰인형 (Feat. 해금)	린
3	-2	Heaven	에일리
4	new	LOVE DAY	양요섭(비스트)& 정은지(에이핑크)
5	new	너도 나처럼	2AM
6	new	그냥 가요 (Feat. 조현아 Of 여반자카파)	각스
7	35	년 내 애인이고 사랑이고 운명이야	블루베리
8	new	그대 한 사람	김수현
9	-7	BLUE	빅뱅
10	9	BAD BOY	빅뱅

5. 벨소리 음원 TOP 10 (3월)

순위	변동	곡명	아티스트
1	+8	있었니	이승철
2	new	FANTASTIC BABY	빅뱅
3	+4	BLUE	빅뱅
4	new	너도 나처럼	2AM
5	+18	Heaven	에일리
6	new	Sherlock · 설록	샤이니
7	+19	Touch	miss A
8	-5	애상	10cm
9	+64	너에게로 간다	원티드
10	new	꽃보다 그대가 (Feat. Simon D)	영준 (브라운아이드소울)

* 출처 : 가온차트 (www.gaonchart.co.kr)

II. 콘텐츠 시장 통계



오프라인 앨범 차트 TOP 15 (3월)

순위	변동	앨범명	아티스트	유통사	판매량
1	new	`Sherlock` SHINee The 4th Mini Album	샤이니 (SHINee)	KMP 홀딩스	135,370
2	new	3rd Mini Album Ear Fun	씨엔블루 (CNBLUE)	CJ E&M	59,944
3	-	빅뱅 미니앨범 5집 ALIVE	빅뱅	KMP 홀딩스	45,421
4	new	THE B1A4 I (IGNITION)	비원에이포 (B1A4)	포니캐년코리아	43,513
5	new	정규 10집 The Return	신화	CJ E&M	32,500
6	new	F.Scott Fitzgerald's way of love (EP)	2AM	KMP 홀딩스	27,875
7	new	MBLAQ 4th Mini Album 'BLAQ%Ver.'	엠블랙 (MBLAQ)	CJ E&M	19,561
8	new	버스커버스커 정규 1집	버스커 버스커	CJ E&M	12,685
9	-	Welcome To The BLOCK	블락비 (Block B)	로엔터테인먼트	9,374
10	-	Funky Town (EP)	티아라 (T-ara)	로엔터테인먼트	7,924
11	new	Face (1st Single)	뉴이스트 (Nu'est)	로엔터테인먼트	6,462
12	new	Gift : E.C.H.O (Special Album)	박효신	CJ E&M	6,241
13	-	WARRIOR (Single)	B.A.P	로엔터테인먼트	5,888
14	new	Get your Swag On (Single Album)	토니안 & 스매쉬	KT 뮤직	5,732
15	-	It's (EP)	틴 탑 (Teen Top)	로엔터테인먼트	5,659

* 앨범 순위 집계 : 제작사 출고단위 도매 수량
* 출처 : 가온차트 (www.gaonchart.co.kr)

인디음반판매 차트 TOP 15 (3월)

순위	변동	앨범명	아티스트	제작사	유통사
1	+3	보편적인 노래	브로콜리 너마저	루오바팩토리	루오바팩토리
2	-1	Pink Revolution	안녕바다	플렉서스 뮤직	윈드밀 미디어
3	-1	GUILT-FREE	아이언	엘리펀트 뮤직	SONY MUSIC KOREA
4	+5	졸업	브로콜리 너마저	스튜디오 브로콜리	미러볼뮤직
5	-2	아름다운 날들	루시드폴	안테나 뮤직	CJ E&M
6	-	Save the air	Various Artists	파스텔뮤직	브라운이 엔터테인먼트
7	+6	Lifes Like	재지팩트	JF 엔터테인먼트	힙합플레이야
8	+4	Don't You Worry baby	검정치마	도기리치	SONY MUSIC KOREA
9	-2	28	옥상달빛	매직스트로베리사운드	미러볼뮤직
10	-	Kiss from the mystic	한음파	미로볼뮤직	미러볼뮤직
11	+3	01	어반자카파	플렉서스 뮤직	미러볼뮤직
12	-	Ice Cube	3호선 버터플라이	쌍나팔뮤직	비트볼뮤직
13	+2	TALK	번아웃하우스	루디컴퍼니	미러볼뮤직
14	-8	유실물 보관소	에피톤 프로젝트	파스텔뮤직	브라운이 엔터테인먼트
15	-10	장기하와 얼굴들	장기하와 얼굴들	붕가붕가레코드	미러볼뮤직

* 3월 11일 ~ 3월 25일 기준
* 출처 : 인디.고.차트 50 (www.music.daum.net/musicbar)

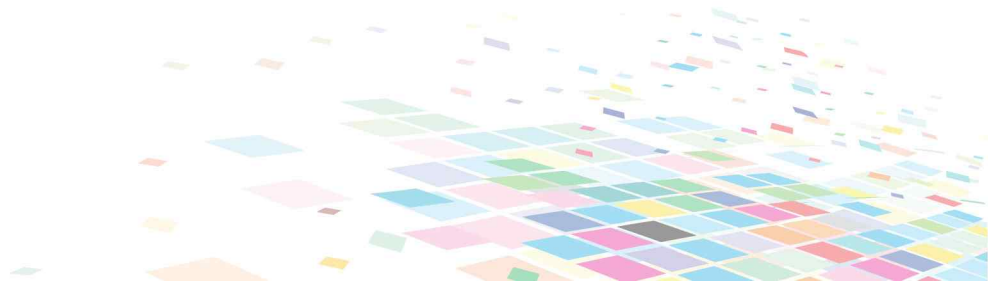




노래연습장 차트 TOP 15 (3월)

순위	변동	곡명	아티스트
1	+7	지독하게	F.T Island
2	+1	애상	10cm
3	+94	Heaven	에일리 (Ailee)
4	+2	너를 위해	임재범
5	-1	시간을 거슬러	린 (LYn)
6	-5	너랑 나	아이유 (IU)
7	-5	그리워 그리워	노을
8	-1	서쪽 하늘	울랄라세션
9	+8	천년의 사랑	박완규
10	+3	애인... 있어요	이은미
11	-1	Hello	허각
12	-7	Lovey-Dovey	티아라 (T-ara)
13	-1	살기 위해서	노을
14	+2	체념	빅마마 (BigMama)
15	+6	응급실	Izi

* 출처 : 가온차트 (www.gaonchart.co.kr)



II. 콘텐츠 시장 통계

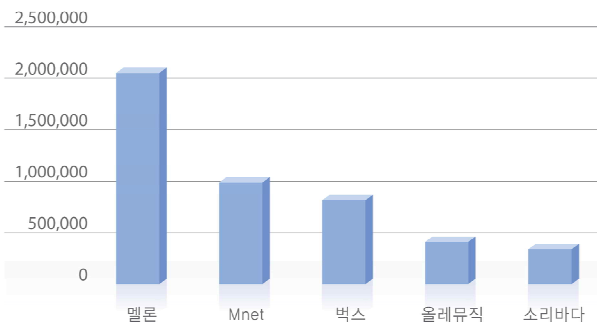


디지털 음원 서비스 (PC)

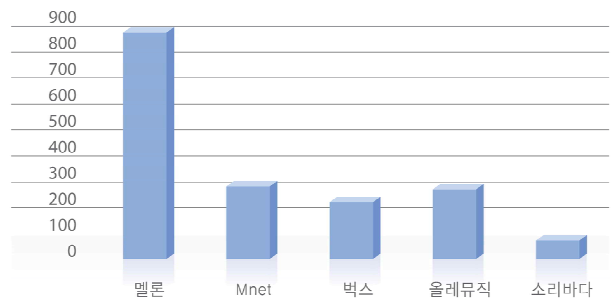
1. 서비스 현황 (3월)

도메인	순방문자	도달률(%)	월평균체류시간(분)	평균재방문일수(일)	총페이지뷰	평균페이지뷰	성장률
멜론	2,069,264	6.47	878	4.09	44,520,635	21.52	-12.93
Mnet	994,771	3.11	275.51	2.36	20,174,609	20.28	2.62
벅스	822,801	2.57	213.90	2.54	19,624,685	23.85	0.67
올레뮤직	411,549	1.29	266.90	3.06	8,775,722	21.32	2.23
소리바다	340,913	1.07	68.41	2.51	10,175,619	29.85	-4.56

음원서비스 순방문자 - 3월



음원서비스 월평균 체류시간(분) - 3월



* 순방문자: 해당 기간 동안 웹사이트를 적어도 1번 이상 방문한 이용자

* 도달률: 전체 인터넷 이용자수 대비 순방문자수의 비율

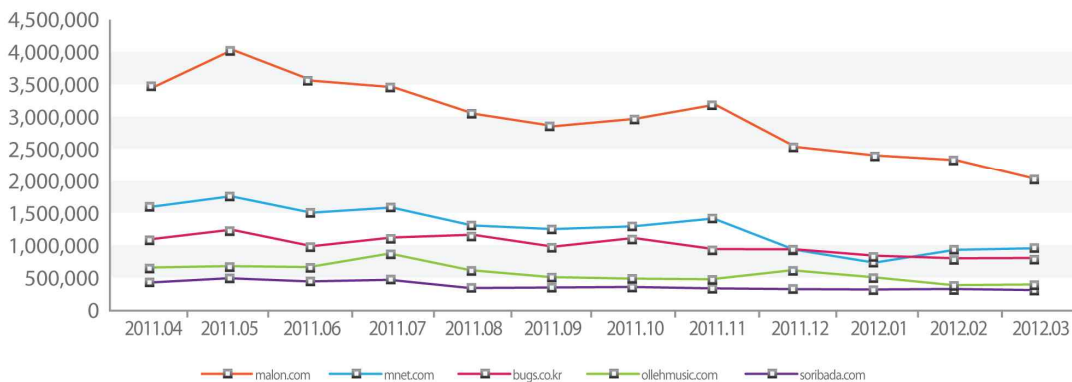
* 평균체류시간: 측정기간 중 순방문자 1인당 발생시킨 체류시간의 평균을 의미

2. 사이트+어플리케이션 순방문자 (2011.4 ~ 2012.3)

(단위: 천 명)

구분	2011.04	2011.05	2011.06	2011.07	2011.08	2011.09	2011.10	2011.11	2011.12	2012.01	2012.02	2012.03
멜론	3,512	4,106	3,622	3,521	3,106	2,911	3,026	3,249	2,585	2,450	2,376	2,069
Mnet	1,644	1,811	1,553	1,634	1,352	1,295	1,338	1,461	973	767	969	994
벅스	1,117	1,267	1,007	1,144	1,187	999	1,136	961	959	858	817	822
올레뮤직	678	700	685	898	637	528	504	494	635	527	402	411
소리바다	457	526	476	501	372	380	389	367	355	349	357	340

Site + App. Unique User



* 본 데이터는 패널로 선출된 국내 인터넷 사용자의 PC에 설치된 소프트웨어를 통해 집계되는 통계적 추정치로써 오차가 발생할 수 있음

* 이용자가 줄어드는 현상은 스마트폰에서의 음악 어플리케이션 이용이 증대하기 때문으로 추정됨 (위 데이터는 PC 이용 행태에 해당)



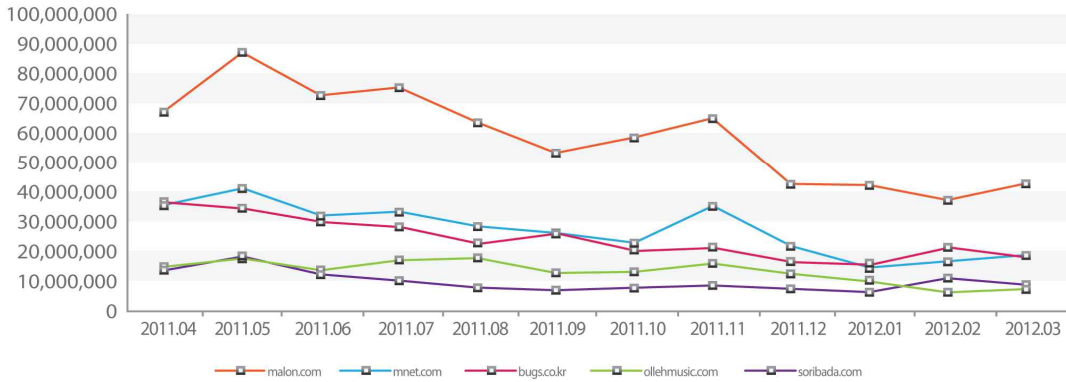
II. 콘텐츠 시장 통계

3. 페이지뷰 (2011.4 ~ 2012.3)

(단위: 천 번)

구분	2011.04	2011.05	2011.06	2011.07	2011.08	2011.09	2011.10	2011.11	2011.12	2012.01	2012.02	2012.03
멜론	69,397	89,552	74,924	77,604	65,687	55,208	60,510	67,091	44,389	43,998	38,873	44,520
Mnet	37,235	42,906	33,628	34,949	29,959	27,680	24,358	36,905	23,237	15,919	18,041	20,174
벅스	38,391	36,270	31,693	29,977	24,297	27,792	21,863	22,879	18,045	17,185	23,037	19,624
올레뮤직	15,057	19,780	13,695	11,573	9,202	8,296	9,152	9,922	8,782	7,660	12,396	10,175
소리바다	16,358	19,168	15,178	18,574	19,301	14,235	14,633	17,453	13,973	11,345	7,640	8,775

Page Views



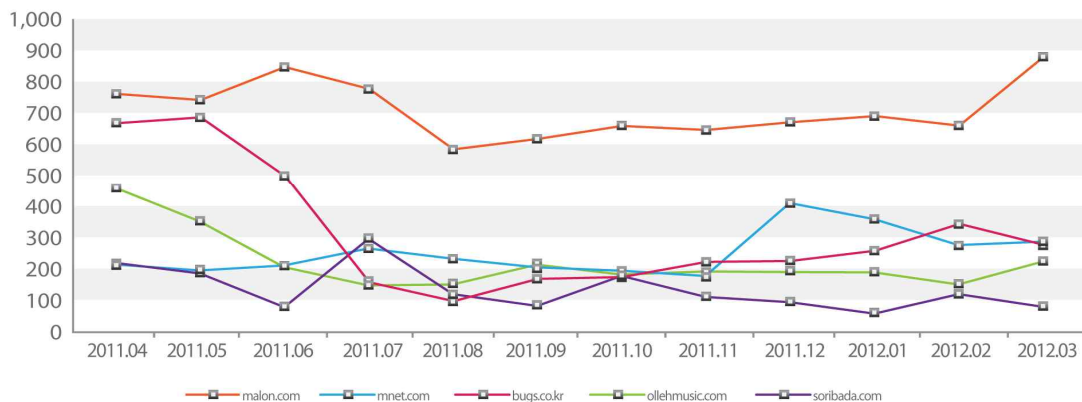
- * 본 데이터는 패널로 선출된 국내 인터넷 사용자의 PC에 설치된 소프트웨어를 통해 집계되는 통계적 추정치로써 오차가 발생할 수 있음
- * 페이지뷰가 줄어드는 현상은 스마트폰에서의 음악 어플리케이션 이용이 증대하기 때문으로 추정됨(위 데이터는 PC 이용 행태에 해당)

4. 월 평균체류시간 (2011.4 ~ 2012.3)

(단위: 분)

구분	2011.04	2011.05	2011.06	2011.07	2011.08	2011.09	2011.10	2011.11	2011.12	2012.01	2012.02	2012.03
멜론	758	738	845	774	578	612	654	641	666	686	655	878
Mnet	202	183	199	254	221	193	182	165	401	349	265	276
벅스	664	683	492	146	85	157	163	212	215	248	335	267
올레뮤직	453	344	196	137	140	204	172	182	180	179	140	214
소리바다	201	176	67	288	109	71	168	100	83	46	109	68

Avg. Duration(min.)



- * 평균체류시간: 측정기간 중 순방문자 1인당 발생시킨 체류시간의 평균을 의미
- * 출처 : 닐슨 코리안클릭, KOCCA 재구성

II. 콘텐츠 시장 통계



발매음반 방송 심의 통계

1. 월별 심의 건수 (2012년 1분기)

구분	1월	2월	3월	합계
앨범	157	196	194	547
곡	548	607	657	1812

* 출처 : 한국음원제작자협회

2. 장르별 심의 곡 현황 (2012년 1분기)

장르	댄스	발라드	트롯	힙합	락	락발라드	모던락	일렉트로닉	재즈	포크	펑크	하우스	레게	크로스오버	팝페라	알앤비	소울	OST	클래식, 기타	미분류	일반가요	총계
곡	54	100	116	40	22	12	9	11	6	8	3	·	2	3	·	12	1	13	·	·	135	547
비율 (%)	10	18	21	7	4	2	2	2	1	1	1	·	0	1	·	2	0	2	·	·	25	100

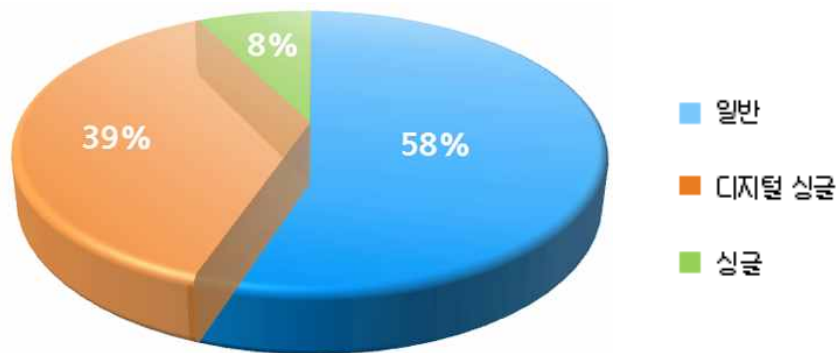
* 2012년 1월 ~ 2012년 3월 합산수치임

* 출처 : 한국음원제작자협회

3. 음반 발매 형태 (2012년 1분기)

구분	일반	디지털 싱글	싱글	컴필레이션	총계
곡	216	316	15	·	547
비율(%)	39%	58%	3%	·	100%

음반 발매 형태 (2012.10)



* 2012년 1월 ~ 2012년 3월 합산수치임

* 출처 : 한국음원제작자협회

II. 콘텐츠 시장 통계



2011년 디지털 종합순위 기획사별 점유율 (상위 100위 기준)

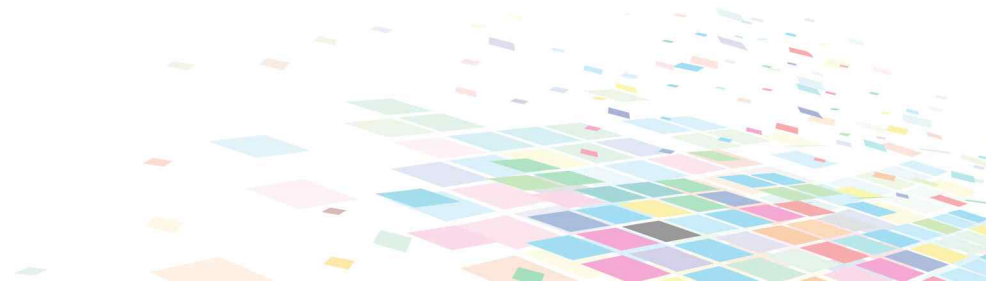
순위	기획사	비고	백분율
1	YG Entertainment	빅뱅, 2NE1, 세븐, 거미, 타블로	13.2%
2	아이엠비씨	나는 가수다, 무한도전	10.9%
3	큐브엔터테인먼트	포미닛, 비스트, 지나	7.9%
4	코어컨텐츠미디어	티아라, 다비치	4.6%
5	SM Entertainment	슈퍼주니어, 소녀시대, f(x), 샤이니	4.4%
6	TS엔터테인먼트	시크릿,	4.3%
7	스타쉽엔터테인먼트	시스타, 케이윌	3.9%
8	로엔엔터테인먼트	아이유	3.7%
9	기 타	-	47.1%
총 계		-	100.0%

* 동자료의 내용은 상위 100위까지의 가온차트 자료를 근거로 작성됨 (상위 100위 이외의 판매량은 포함되지 않음)
 * 출처: SM엔터테인먼트 2011년 사업보고서, 가온차트 (www.gaonchart.co.kr)

2010, 2011년 음반 시장 점유율 (상위 100위 기준)

2010년			2011년		
순위	기획사	점유율	순위	기획사	점유율
1	엠넷미디어	34.48%	1	SM엔터테인먼트	30.4%
2	SM Entertainment	32.13%	2	YG엔터테인먼트	8.9%
3	로엔엔터테인먼트	11.42%	3	에프엔씨뮤직	6.6%
4	Warner Music	9.81%	4	씨제스엔터테인먼트	6.2%
5	Universal Music	4.84%	5	큐브엔터테인먼트	5.2%
6	Sony Music	3.95%	6	키이스트	4.3%
7	KT 뮤직	2.98%	7	JYP엔터테인먼트	3.6%
8	포니캐년코리아	0.39%	8	로엔엔터테인먼트	3.6%
9	-	-	9	기 타	31.1%
총계		100%	총계		100%

* 출처: SM엔터테인먼트 사업보고서(공시), 가온차트 (www.gaonchart.co.kr)





05_ 공연

공연시장 종합 TOP 20 (2012년 1분기)

순위	공연	공연장	판매 점유율
1	뮤지컬 엘리자벳	블루스퀘어 삼성전자홀	7.9%
2	노트르담 드 파리 내한공연(English Version)	세종문화회관 대극장	3.1%
3	뮤지컬 맘마미아!	디큐브아트센터	2.7%
4	옥탑방고양이 - 대학로	대학로 토티홀	2.7%
5	뮤지컬 닥터지바고	샤롯데씨어터	2.6%
6	뉴보잉보잉 1탄	대학로 두레홀 3관	2.4%
7	뮤지컬<캐치 미 이프 유 캔>	블루스퀘어 삼성카드홀	2.1%
8	뮤지컬 <광화문연가>	LG아트센터	1.7%
9	뮤지컬 위키드 오리지널 내한공연	블루스퀘어 삼성전자홀	1.7%
10	라이어1탄	해피씨어터	1.3%
11	블링블링	대학로 킷킷아트홀	1.2%
12	뮤지컬 서편제	유니버설아트센터	1.1%
13	라이어1탄 <강남코엑스>	코엑스 아트홀	1.0%
14	머쉬멜로우	대학로 킷킷아트홀	1.0%
15	뮤지컬 <영웅>	예술의전당 오페라극장	1.0%
16	세계4대뮤지컬 미스사이공-대전	대전예술의전당	1.0%
17	세계4대뮤지컬 미스사이공-부산	부산문화예술회관	1.0%
18	리얼버라이어티 코믹극 배꼽	강남아트홀	0.9%
19	코믹연애사극 밀당의탄생	PMC자유극장	0.9%
20	<연극열전4> 장진의 리턴투햄릿	동숭아트센터 동숭홀	0.9%

* 인터파크-티켓링크-제휴기업 통합데이터

* 순위 집계: 1.1~3.31 판매매수 기준



공연시장 분야별 TOP 10 (2012년 1분기)

1. 뮤지컬

순위	공연명	구분	공연장소
1	엘리자벳	라이센스	블루스퀘어 삼성전자홀
2	노트르담드파리	오리지널	세종문화회관 대극장
3	맘미아	라이센스	디큐브아트센터
4	닥터지바고	라이센스	사롯데씨어터
5	광화문연가	창작	LG아트센터
6	캐치미이프류캔	라이센스	블루스퀘어 삼성카드홀
7	위키드	오리지널	블루스퀘어 삼성전자홀
8	서편제	창작	유니버설아트센터
9	영웅	창작	예술의전당 오페라극장
10	미스사이공-대전	라이센스	대전예술의전당

2. 연극

순위	공연명	공연장소
1	옥탑방고양이-대학로	대학로 틴틴홀
2	뉴보잉보잉1탄	대학로 두레홀3관
3	라이어1탄-대학로	대학로 해피씨어터
4	블링블링	대학로 키득키득아트홀
5	라이어1탄-강남	코엑스아트홀
6	머쉬멜로우	대학로 키득키득아트홀
7	코믹극 배꼽	강남아트홀
8	코믹연애사극 밀당의탄생	PMC자유극장
9	<연극열전4> 장진의 리턴투햄릿	동숭아트센터 동숭홀
10	장진 코믹소란극 서툰사람들	동숭아트센터 소극장

3. 콘서트

순위	공연명	공연장소
1	현대카드 슈퍼콘서트 레이디가가 내한공연	잠실 올림픽주경기장
2	2012 신화 콘서트 'The return'	올림픽공원 체조경기장
3	2012 비스트 콘서트	올림픽공원 체조경기장
4	2012 인피니트 콘서트	올림픽공원 체조경기장
5	삼성카드 셀렉트 이승환콘서트	올림픽공원 SK핸드볼경기장
6	현대카드 컬처 프로젝트 제이슨 므라즈-부산	부산 BEXCO
7	넬(Nell) 컴백 콘서트	올림픽공원 올림픽홀
8	이소라 소극장 콘서트-다섯번째 봄	서강대학교 메리홀
9	지산밸리 락페스트벌	지산 포르세트 리조트
10	브라운아이드소울 라이브 인 서울	올림픽공원 체조경기장

* 인터파크-티켓링크-제휴기업 통합데이터
* 순위 집계: 1.1~3.31 판매매수 기준



II. 콘텐츠 시장 통계



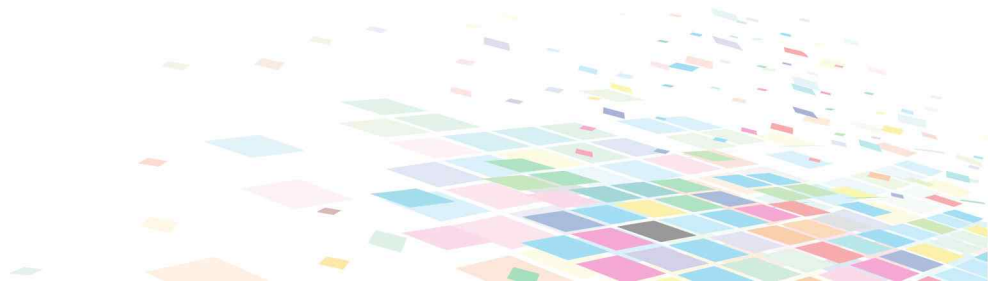
4. 클래식/오페라

순위	공연명	공연장소
1	2012 유키 구라모토 그랜드 콘서트	세종문화회관 대극장
2	어쿠스틱 카페 내한공연	성남아트센터 콘서트홀
3	The 클래식-조영남음악회	예술의전당 오페라극장
4	하이브리드 오페라 <헨젤과 그레텔>	세종문화회관 M씨어터
5	라 보엠	예술의전당 오페라극장
6	세종문화회관 서울시향 신년음악회	세종문화회관 대극장
7	서울시향 북미투어 기념음악회	세종문화회관 대극장
8	가정의달 특별공연 <오페레타 부니부니>	국립중앙박물관 극장용
9	서울대표창작오페라 <연서>	세종문화회관 대극장
10	2012 스티브 바라캇 스위트 콘서트	예술의전당 콘서트홀

5. 무용/전통

순위	공연명	공연장소
1	유니버설발레단 <잠자는 숲속의미녀>	세종문화회관 대극장
2	국립발레단 <지젤>	예술의전당 오페라극장
3	강수진&슈투트가르트발레단 <까멜리아 레이디>	세종문화회관 대극장
4	유니버설발레단 <디스이즈모던3>	유니버설아트센터
5	국립발레단 <지젤>-수원	경기도문화의전당 대극장
6	2012 경희루 연향	경복궁 경희루
7	스파르타쿠스	예술의전당 오페라극장
8	대전시립무용단 <춤으로그리는동화>	대전예술의전당 앙상블홀
9	국립발레단 <백조의호수>-대전	대전예술의전당 아트홀
10	국립발레단 <백조의호수>-부평	부평아트센터

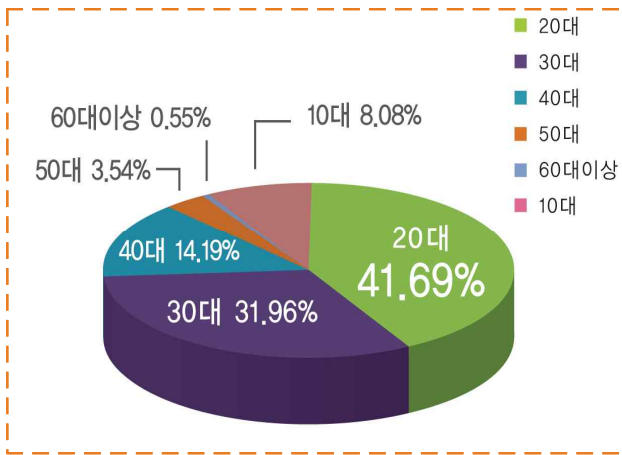
* 인터파크-티켓링크-제휴기업 통합데이터
* 순위 집계: 1.1~3.31 판매매수 기준



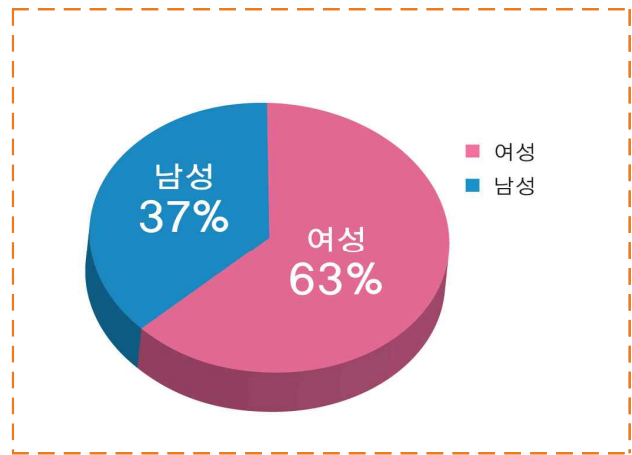


2011년 공연시장 분석

1. 공연 구매자 연령대별 분포



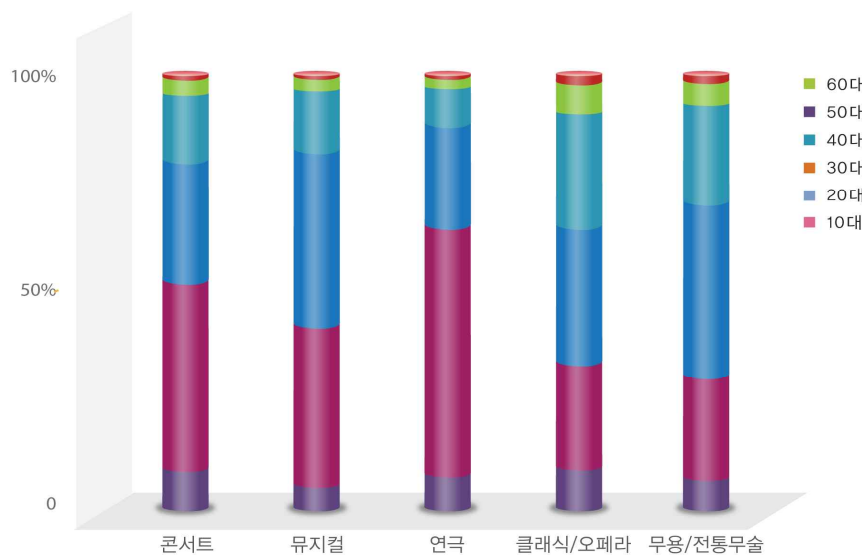
2. 공연 구매자 성별 비율



3. 공연 구매자 장르별 연령 분포

구분	콘서트	뮤지컬	연극	클래식/오페라	무용/전통예술
10대	9.2%	5.5%	7.8%	9.5%	7.1%
20대	43.3%	37.0%	57.5%	24.3%	23.7%
30대	28.1%	40.4%	23.6%	31.5%	40.1%
40대	15.0%	13.7%	8.2%	26.0%	22.4%
50대	3.9%	3.0%	2.5%	6.9%	5.4%
60대 이상	0.5%	0.5%	0.3%	1.7%	1.3%
합계	100%	100%	100%	100%	100%

공연 구매자 장르별 연령 분포



* 집계대상 : 인터파크 웹구매자 대상(현장판매분, 연동 및 제휴사이트 제외)

* 출처 : 예술경영지원센터, <2011년 공연예술 경기동향 조사보고서>



06_ 게임

장르별 게임 현황

1. 장르별 이용현황 (3월)

장르명	장르별 지수	사용시간 (시)	점유율(%)		기간대비 등락현황(개)				PC방당 사용시간 (분)	평균체류시간 (분)	평균이용횟수(회)	평균 접속자수	최대 접속자수
			점유율	등락률	전체	상승	하락	보합					
RPG	234	2,489,306	38.18	-1.98	168	56	90	17	777	122	1,227,577	3,230,329	6,511,606
RTS	353	1,326,251	20.34	2.12	9	1	1	7	1,161	88	900,110	1,719,471	3,066,856
보드	253	117,267	1.80	0.07	32	8	13	11	123	62	114,027	152,150	296,133
레이싱	641	128,007	1.96	0.04	8	1	1	5	265	45	171,833	165,860	418,504
FPS	5,950	1,051,146	16.12	1.11	25	10	2	13	758	77	815,129	1,362,189	3,086,697
아케이드	296	241,121	3.70	-0.17	43	13	17	12	185	55	260,985	312,669	746,306
스포츠	34,147	791,171	12.14	-1.34	21	3	3	15	562	58	814,376	1,024,193	2,147,489
고스톱	88	130,830	2.01	-0.03	31	3	3	25	137	39	203,802	169,866	324,402
포커	616	244,370	3.75	0.17	22	9	1	12	169	30	492,640	317,652	549,129

* 출처 : 게임트릭스 (2-3월 게임동향)

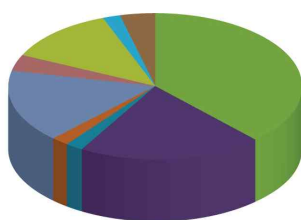
2. 장르별 점유율 추이 (분기별)

장르	2011년 1Q	2011년 2Q	2011년 3Q	2011년 4Q	2012년 1Q
RPG (Role Playing Game)	47.85%	43.40%	41.33%	40.14%	36.77%
RTS (Real Time Strategy Simulation)	13.09%	15.95%	16.60%	17.36%	22.49%
FPS (First Person Shooting)	15.56%	14.44%	16.46%	15.46%	16.87%
스포츠	9.37%	11.62%	11.87%	13.40%	10.83%
아케이드	3.73%	3.83%	3.97%	3.97%	3.56%
포커	4.04%	4.32%	3.75%	3.87%	3.80%
고스톱	2.52%	2.61%	2.29%	2.14%	2.02%
레이싱	2.03%	1.87%	1.93%	1.86%	1.84%
보드	1.81%	1.95%	1.81%	1.80%	1.82%

* 출처 : 게임트릭스(2011년~2012년 게임동향)

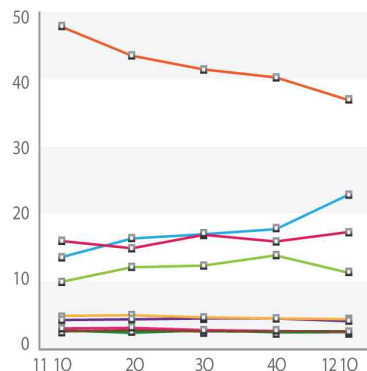
장르별 이용현황 (3월)

점유율



- RPG
- RTS
- 보드
- 레이싱
- FPS
- 아케이드
- 스포츠
- 고스톱
- 포커

장르별 점유율 추이 (2011.1Q ~ 2012.1Q)



- RPG
- RTS
- FPS
- 스포츠
- 아케이드
- 포커
- 고스톱
- 레이싱
- 보드



II. 콘텐츠 시장 통계



온라인 게임 종합 TOP 20 (3월)

순위	변동	게임명	장르	사용시간 점유율(%)	사용시간 (시)	개발사	유통사
1	+1	아이온	RPG	13.22%	763,727	엔씨소프트	엔씨소프트
2	+1	리그 오브 레전드	RTS	12.90%	745,249	라이엇 게임즈	라이엇 게임즈
3	-2	서든어택	FPS	11.77%	679,993	게임하이	CJ E&M/넥슨
4	+1	스타크래프트	RTS	5.56%	321,244	블리자드	블리자드
5	-1	피파온라인2	스포츠	5.56%	321,004	EA/네오위즈게임즈	네오위즈게임즈
6	-	워크래프트3	RTS	4.57%	263,867	블리자드	블리자드
7	-	리니지	RPG	3.58%	206,624	엔씨소프트	엔씨소프트
8	-	월드 오브 워크래프트	RPG	2.52%	145,768	블리자드	블리자드
9	+1	리니지2	RPG	2.49%	143,718	엔씨소프트	엔씨소프트
10	+1	테라	RPG	2.48%	143,053	블루홀 스튜디오	NHN
11	-2	던전앤파이터	RPG	2.06%	119,219	네오플	넥슨
12	+1	사이퍼즈	RPG	1.87%	108,151	네오플	넥슨
13	+1	스페셜포스	FPS	1.64%	94,981	드래곤플라이	네오위즈게임즈
14	+3	한게임 로우바둑이	포커	1.30%	75,195	NHN	NHN
15	-3	메이플 스토리	RPG	1.28%	73,987	넥슨	넥슨
16	-1	카트라이더	레이싱	1.26%	72,644	넥슨	넥슨
17	+1	프리스타일풋볼	스포츠	1.06%	61,351	JCE	JCE
18	-2	스타크래프트2	RTS	1.00%	57,920	블리자드	블리자드
19	-	카오스온라인	RTS	0.89%	51,289	네오액트	넥슨
20	-	스페셜포스2	FPS	0.83%	47,817	드래곤플라이	CJ E&M

* 출처 : 게임트릭스 (3월 게임 동향)



II. 콘텐츠 시장 통계



❑ 게임사별 점유율 (3월)

게임사명 (사용시간 기준 정렬)	사용시간 (시)	점유율		기간(월)대비 보유게임 등락현황 (개)			
		점유율	등락률	전체	상승	하락	보합
엔씨소프트	1,229,629	18.94%	-0.53%	9	3	3	3
넥슨	1,224,647	18.86%	0.07%	29	14	11	4
블리자드	1,090,358	16.79%	-1.89%	5	1	2	2
네오위즈게임즈	828,820	12.77%	-0.78%	36	14	18	4
CJ E&M	614,089	9.46%	0.35%	41	15	23	3
NHN	478,040	7.36%	-0.10%	34	17	11	6
JCE	182,004	2.80%	-0.33%	6	1	4	1
예당온라인	37,390	0.58%	-0.05%	5	2	3	0
윈디소프트	37,894	0.58%	-0.08%	5	1	3	1
엠게임	37,050	0.57%	-0.02%	32	13	17	2
웹젠	27,445	0.42%	0.02%	3	2	1	0
YNK코리아	26,647	0.41%	-0.08%	1	0	1	0
한빛소프트	18,351	0.28%	-0.03%	11	2	8	1
이스트소프트	16,292	0.25%	-0.02%	2	2	0	0
라이브플렉스	14,313	0.22%	-0.06%	4	0	4	0
게임하이	13,235	0.20%	-0.03%	2	0	2	0
위메이드엔터테인먼트	13,055	0.20%	0	6	2	4	0
KTH	9,346	0.14%	-0.05%	6	3	3	0
그라비티	5,851	0.09%	-0.05%	3	0	3	0
액토즈소프트	5,877	0.09%	0.01%	5	3	2	0
바른손게임즈	1,038	0.02%	0.01%	2	1	1	0
엔플루토	1,410	0.02%	-0.02%	1	0	1	0
손오공	6	0.00%	0	1	0	1	0

* 출처 : 게임트릭스 (3월 게임 동향)



스마트폰 / 태블릿 게임 TOP 5

1. 티스토어

순위	유료 APP.	무료 APP.
1	나인히어로즈 디펜스	에어펜곤
2	치킨팝	최종병기 신궁
3	메이플스토리 Live	피망 삼국대전
4	크로이센 2	아스트로잉 2
5	샤이닝 어스	버그킹

2. 올레마켓

순위	유료 APP.	무료 APP.
1	팔라독	카트라이더 러쉬
2	크로이센 2	소울세이버 2
3	프룻닌자	카카오톡
4	은하영웅전설	휴대폰인증서 서비스
5	밀실탈출 검은방 4	에어펜곤

3. 오즈스토어

순위	유료 APP.	무료 APP.
1	팔라독	앵그리버드 시즌
2	스타일리시 스프린트	제노니아 4
3	미니게임천국 5	카트레이싱 피버
4	액션퍼즐 패밀리 4	2012 프로야구
5	에어펜곤 PLUS	포토관상

4. 앱스토어

순위	유료 APP.	무료 APP.
1	아이포토 애플	조용한 카메라
2	도전! 묘수장기	기동찬문자음 + 벨소리 + 무료벨
3	TEDiSUB - TED	플랜츠워
4	팔라독	네이버 카메라
5	앵그리버드 시즌	카카오톡 친구만들기

* 출처 : 앱스토어 4월호



게이밍물 등급분류

1. 등급분류 결정 현황 (3월)

구분	아케이드	PC·온라인	비디오콘솔	모바일 (오픈마켓)	합계	비율(%)
전체이용가	33	17	13	52(48)	115	43.2
12세이용가	·	10	6	3(3)	19	7.1
15세이용가	·	3	3	3(3)	9	3.4
청소년이용불가	33[33]	23	5	14(10)	75	28.1
등급분류소계	66	53	27	72(64)	218	82
등급분류거부	47[31]	1	·	·	48	18
합계	113[64]	54	27	72(64)	266	100

* []안의 숫자는 청소년이용불가 아케이드 게이밍물임

* 출처 : 게임물등급위원회

2. 등급분류 결정 게이밍물 장르별 현황 (3월)

구분	아케이드	PC·온라인	비디오콘솔	모바일 (오픈마켓)	합계	비율(%)
보드게임(베팅성)	32	12	·	6(4)	50	21.9
퍼즐	13	·	3	14(14)	30	13.8
액션	·	7	11	11(10)	29	13.3
캐주얼	1	9	·	14(10)	24	11
FPS[1인칭슈팅]	15	3	1	·	19	8.7
보드게임	1	·	3	9(9)	13	6
시뮬레이션	·	4	1	6(6)	11	5.1
전략시뮬레이션	·	5	·	3(3)	8	3.7
기타	4	1	·	2(2)	7	3.2
MMORPG	·	6	·	·	6	2.8
레이싱	·	2	3	·	5	2.3
스포츠	·	1	1	3(2)	5	2.3
격투게임	·	1	3	·	4	1.8
어드벤처	·	1	1	2(2)	4	1.8
롤플레이	·	1	·	1(1)	2	0.9
교육용	·	·	·	1(1)	1	0.5
합계	66[33]	53	27	72(64)	218	100

* []안의 숫자는 청소년이용불가 아케이드 게이밍물임

* 출처 : 게임물등급위원회

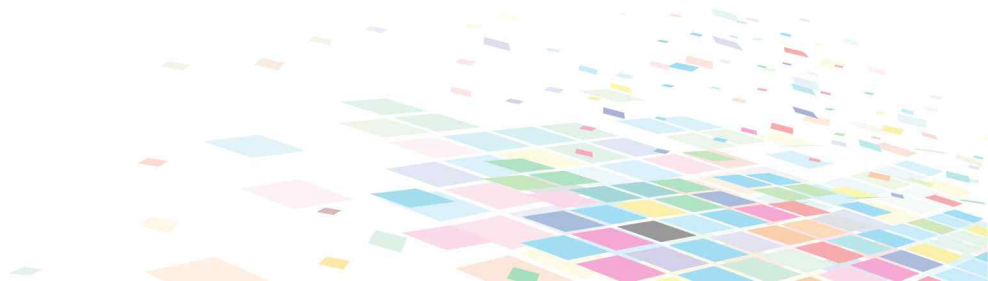
II. 콘텐츠 시장 통계



3. 등급분류 결정 게임물 제작 국가별 현황 (3월)

구분	아케이드	PC·온라인	비디오콘솔	모바일 (오픈마켓)	합계	비율(%)
대한민국	63	26	·	39(35)	128	58.7
미국	·	13	8	8(7)	29	13.3
일본	3	4	13	6(6)	26	11.9
중국	·	6	·	1(1)	7	3.2
영국	·	1	3	1(1)	5	2.3
프랑스	·	·	·	5(2)	5	2.3
러시아	·	·	·	3(3)	3	1.4
스웨덴	·	·	·	2(2)	2	0.9
이탈리아	·	·	·	2(2)	2	0.9
크로아티아	·	2	·	·	2	0.9
핀란드	·	·	2	·	2	0.9
독일	·	·	1	·	1	0.5
스위스	·	·	·	1(1)	1	0.5
스페인	·	·	·	1(1)	1	0.5
캐나다	·	·	·	1(1)	1	0.5
키프로스	·	1	·	·	1	0.5
포르투갈	·	·	·	1(1)	1	0.5
폴란드	·	·	·	1(1)	1	0.5
합계	66[33]	53	27	72	218	100

* []안의 숫자는 청소년이용불가 아케이드 게임물임
* 출처 : 게임물등급위원회



II. 콘텐츠 시장 통계



▶ 게임 이용 행태

1. 성별 이용 행태 (3월)

분 류	순이용자	도달률(%)	순이용자비중(%)	평균게임 이용갯수	평균재방문일수(일)	평균이용시간(분)
남자	6,809,015	21.27	63.93	2.18	11.28	1,815.35
여자	3,840,978	12	36.07	1.81	8.2	1,138.41
합계	10,649,994	33.28	100	2.05	10.17	1,571.21

2. 연령별 이용 행태 (3월)

분 류	순이용자	도달률(%)	순이용자비중(%)	평균게임 이용갯수	평균재방문일수(일)	평균이용시간(분)
7~12세	1,408,674	4.4	13.23	2.2	10.29	1,013.46
13~18세	1,928,787	6.03	18.11	2.11	9.88	1,024.51
19~24세	1,305,281	4.08	12.26	2.02	8.76	1,708.05
25~29세	1,009,930	3.16	9.48	2.32	12.37	2,410.01
30~34세	947,614	2.96	8.9	1.84	10.66	2,443.14
35~39세	889,045	2.78	8.35	2.31	9.29	1,771.22
40~44세	995,849	3.11	9.35	1.96	9.2	1,572.56
45~49세	854,855	2.67	8.03	1.63	8.56	1,184.70
50세~	1,309,959	4.09	12.3	1.89	12.22	1,677.63

3. 직업별 이용 행태 (3월)

분 류	순이용자	도달률(%)	순이용자비중(%)	평균게임 이용갯수	평균재방문일수(일)	평균이용시간(분)
사무직	3,108,172	9.71	29.18	2.04	10.12	1,777.33
생산직	759,778	2.37	7.13	2.14	11.21	2,373.11
자영업	581,818	1.82	5.46	2.04	12.75	2,084.60
학생	4,804,604	15.01	45.11	2.1	9.87	1,261.96
전업주부	952,313	2.98	8.94	1.71	9.23	1,095.24
무직/기타	443,310	1.39	4.16	2.1	10.61	2,451.98

4. 소득별 이용 행태 (3월)

분 류	순이용자	도달률(%)	순이용자비중(%)	평균게임 이용갯수	평균재방문일수(일)	평균이용시간(분)
100만원 미만	419,384	1.31	3.94	2.31	9.74	1,730.66
100만원~300만원	2,860,675	8.94	26.86	2.11	10.56	1,638.57
300만원~500만원	4,487,414	14.02	42.14	2.12	10.15	1,532.84
500만원 이상	2,882,520	9.01	27.07	1.82	9.87	1,540.90

* 본 데이터는 패널로 선출된 국내 인터넷 사용자의 PC에 설치된 소프트웨어를 통해 집계되는 통계적 추정치로써 오차가 발생할 수 있음

* 출처 : 닐슨코리아 클릭



07_ 영화

박스오피스 현황 (1분기)

구분	2012년 1분기					2011년 1분기				
	개봉 편수	상영 편수	매출액 (백만원)	관객수 (천명)	점유율	개봉 편수	상영 편수	매출액 (백만원)	관객수 (천명)	점유율
한국	34	234	187,575	24,744	60.8%	38	229	142,662	19,303	56.2%
외국	76	599	126,257	15,949	39.2%	72	411	127,873	15,036	43.8%
전체	110	833	313,832	40,693	100%	110	640	267,536	34,339	100%

* 출처 : 영화진흥위원회

박스오피스 순위 TOP 15 (1분기)

순위	제목	배급사	개봉일	스크린수	매출액 (백만원)	관객수 (천명)
1	범죄와의 전쟁: 나쁜 놈들 전성시대	쇼박스(주)미디어플렉스	2012-02-02	710	36,248	4,681
2	댄싱퀸	씨제이이엔엠 주식회사	2012-01-18	543	29,791	4,010
3	부러진 화살	(주)넥스트엔터테인먼트월드(NEW)	2012-01-18	529	25,679	3,425
4	미션임파서블: 고스트프로토콜	씨제이이엔엠 주식회사	2011-12-15	697	19,367	2,510
5	화차	필라멘트픽처스	2012-03-08	547	17,463	2,301
6	장화신은 고양이	씨제이이엔엠 주식회사	2012-01-12	593	17,449	2,058
7	러브픽션	(주)넥스트엔터테인먼트월드(NEW)	2012-02-29	615	13,085	1,710
8	하울링	씨제이이엔엠 주식회사	2012-02-16	549	11,614	1,591
9	건축학개론	롯데쇼핑(주)	2012-03-22	593	10,449	1,402
10	잃어버린 세계를 찾아서 2: 신비의 섬	위너브러더스코리아(주)	2012-01-19	397	9,685	1,135
11	점막이: 한반도의 공룡	씨제이이엔엠 주식회사	2012-01-26	455	9,513	1,028
12	원더풀 라디오	쇼박스(주)미디어플렉스	2012-01-05	475	7,013	952
13	셜록홈즈: 그림자 게임	위너브러더스코리아(주)	2011-12-21	360	7,117	942
14	디스 민즈 워	이십세기폭스코리아(주)	2012-02-29	351	6,503	852
15	언터처블: 1%의 우정	(주)넥스트엔터테인먼트월드(NEW)	2012-03-22	454	6,173	827

* 출처 : 영화진흥위원회



II. 콘텐츠 시장 통계



배급사별 점유율 TOP 10 (1분기)

순위	배급사	상영편수	관객		매출	
			관객수(천명)	점유율	매출액(백만원)	점유율
1	씨제이이엔엠 주식회사	17.5	12,190	30.4%	95,232	30.9%
2	(주)넥스트엔터테인먼트월드	5.5	6,017	15.0%	45,349	14.7%
3	쇼박스(주)미디어플렉스	3	5,668	14.1%	43,530	14.1%
4	롯데쇼핑(주)롯데엔터테인먼트	11.5	4,257	10.6%	31,183	10.1%
5	윌너브러더스코리아(주)	4	2,632	6.6%	21,542	7.0%
6	필라멘트픽처스	4	2,516	6.3%	19,079	6.2%
7	한국소니픽처스릴리징브레나비스타영화(주)	7	1,802	4.5%	14,978	4.9%
8	이십세기폭스코리아(주)	6	1,786	4.5%	13,485	4.4%
9	(주)스마일엔티	1	558	1.4%	4,059	1.3%
10	(주)화앤담이엔티	2	360	0.9%	2,633	0.9%
-	기타	98.5	2,381	5.9%	17,621	5.7%
합계		86	40,168	100%	308,691	100%

* 순위는 관객 수(점유율)로 집계

* 두 개 배급사가 공동으로 배급한 작품은 각 편수, 관객수, 매출액 모두 각 배급사에 절반씩 나누어 집계

* 출처 : 영화진흥위원회

상형 유형별 점유율 (1분기)

순위	분류	개봉편수	상영편수	관객		매출	
				관객수(천명)	점유율	매출액(백만원)	점유율
1	2D	104	226	31,249	78.4%	234,143	76.2%
	디지털	90	202	29,160	73.1%	220,237	71.7%
	디지털더빙	11	17	2,081	5.2%	13,849	4.5%
	디지털 영문자막	2	4	5	0.0%	47	0.0%
	디지털 한글자막	0	1	1	0.0%	8	0.0%
	디지털 일본자막	1	2	0	0.0%	2	0.0%
2	필름	105	520	5,530	13.9%	39,432	12.8%
	일반	98	507	5,149	12.9%	37,025	12.1%
	더빙	6	11	380	1.0%	2,406	0.8%
	영문자막	1	2	0	0.0%	0	0.0%
3	3D	21	31	2,564	6.4%	27,467	8.9%
	3D디지털	13	20	1,293	3.3%	14,351	4.7%
	3D더빙	8	11	1,270	3.2%	13,116	4.3%
4	IMAX	6	7	265	0.7%	3,394	1.1%
	IMAX	1	2	136	0.3%	1,442	0.5%
	IMAX 3D	5	5	129	0.3%	1,951	0.6%
5	4D	6	9	257	0.6%	2,867	0.9%
	4D	5	8	202	0.5%	2,276	0.7%
	4D더빙	1	1	55	0.1%	591	0.2%
합계		242	793	39,867	100.0%	307,305	100.0%

* 출처 : 영화진흥위원회

II. 콘텐츠 시장 통계



월별 관객수 및 점유율 추이 (1분기)

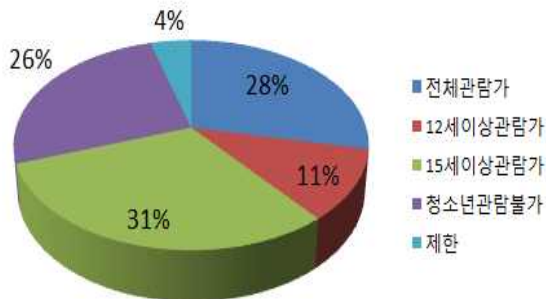
년월	개봉편수			상영편수			관객수 (천명)			점유율 (%)	
	한국	외국	전체	한국	외국	전체	한국	외국	전체	한국	외국
2011-04	12	24	36	47	63	110	4,165	3,354	7,519	55.4	44.6
2011-05	7	22	29	42	57	99	5,180	8,685	13,864	37.4	62.6
2011-06	12	25	37	39	70	109	4,168	8,531	12,699	32.8	67.2
2011-07	9	24	33	46	62	108	5,944	12,389	18,334	32.4	67.6
2011-08	11	25	36	53	73	126	13,844	6,218	20,062	69.0	31.0
2011-09	17	20	37	51	67	118	9,821	3,596	13,417	73.2	26.8
2011-10	10	25	35	54	76	130	8,423	3,985	12,409	67.9	32.1
2011-11	20	25	45	59	78	137	5,757	4,564	10,321	55.8	44.2
2011-12	14	27	41	45	73	118	6,262	10,566	16,829	37.2	62.8
2012-01	8	22	30	24	64	88	8,143	8,306	16,449	49.5	50.5
2012-02	8	35	43	26	69	95	9,806	3,108	12,915	75.9	24.1
2012-03	18	19	37	32	63	95	6,794	4,534	11,329	60.0	40.0

* 출처 : 영화진흥위원회

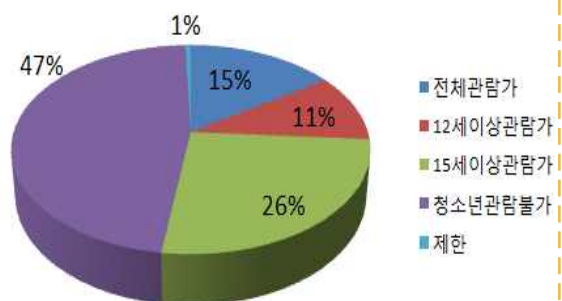
등급분류 현황 (1분기)

구분	등급						불가	보류	속행	자료 제출	계
	전체 관람가	12세이상 관람가	15세이상 관람가	청소년 관람불가	제한	계					
국내물	13	5	14	12	2	46	0	0	0	0	46
국외물	28	19	47	85	1	180	0	0	1	1	182
소계	41	24	61	97	3	226	0	0	1	1	228

1분기 등급분류 현황: 국내물



1분기 등급분류 현황: 국외물



* 출처 : 영상물등급위원회

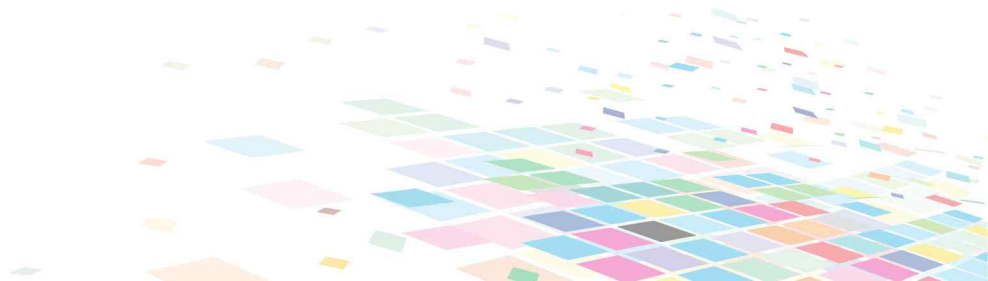


08_ 애니메이션

어린이 / 애니메이션 전문채널 가구시청률 (3월)

구분	채널	시청률	점유율	도달율	시청시간
1	투니버스	0.31%	0.90%	10.45%	0:04:27
2	OBS	0.14%	0.40%	9.96%	0:02:00
3	챔프	0.13%	0.37%	5.79%	0:01:49
4	JET재능TV	0.07%	0.21%	4.85%	0:01:04
5	니켈로디언	0.06%	0.17%	2.59%	0:00:52
6	애니맥스	0.05%	0.13%	2.92%	0:00:40
7	어린이TV	0.03%	0.10%	2.16%	0:00:29
8	AniBox	0.03%	0.08%	1.91%	0:00:22
9	육아방송	0.01%	0.03%	1.49%	0:00:10
10	애니플러스	0.01%	0.03%	0.85%	0:00:09
11	디즈니주니어	0.01%	0.03%	0.49%	0:00:09
12	디즈니채널	0.01%	0.02%	0.57%	0:00:07
13	키즈원	0.00%	0.01%	0.12%	0:00:02
14	에듀키즈TV	0.00%	0.00%	0.17%	0:00:01
15	Kids Talk Talk	0.00%	0.00%	0.06%	0:00:01
16	KidsCo	0.00%	0.00%	0.07%	0:00:00
17	키즈TV	0.00%	0.00%	0.04%	0:00:00
18	대교플러스	0.00%	0.00%	0.00%	0:00:00
19	에듀TV	0.00%	0.00%	0.00%	0:00:00

* 출처: AGB 닐슨미디어리서치



II. 콘텐츠 시장 통계



연령 / 시간대별 애니메이션 시청률 (3월)

(단위: %)

구분 (시)	가구	개인	개인 4-9세	개인 10대	개인 20대	개인 30대	개인 40대	개인 50대	개인 60+
1	0.1375	0.0602	0.0399	0.0350	0.0690	0.0856	0.0831	0.0422	0.0461
2	0.0791	0.0325	0.0313	0.0177	0.0151	0.0721	0.0492	0.0153	0.0165
3	0.0462	0.0160	0.0207	0.0085	0.0097	0.0299	0.0283	0.0070	0.0057
4	0.0280	0.0101	0.0218	0.0073	0.0047	0.0121	0.0153	0.0069	0.0076
5	0.0377	0.0120	0.0129	0.0101	0.0034	0.0050	0.0203	0.0215	0.0101
6	0.1162	0.0453	0.1853	0.0250	0.0070	0.0386	0.0509	0.0309	0.0561
7	0.6421	0.2712	1.8421	0.2392	0.0273	0.2107	0.2483	0.0825	0.1458
8	0.8980	0.3816	2.5049	0.3672	0.0528	0.3677	0.2920	0.1042	0.2000
9	0.8741	0.3758	2.3921	0.3598	0.0628	0.4173	0.2339	0.0904	0.2351
10	0.8316	0.3731	2.1039	0.3960	0.0878	0.4446	0.2512	0.1111	0.2098
11	0.8130	0.3678	1.9365	0.4666	0.1095	0.4108	0.2706	0.1051	0.1786
12	0.8308	0.3635	1.9900	0.4239	0.1102	0.3532	0.2792	0.1015	0.2249
13	0.8941	0.3860	2.1656	0.4331	0.1201	0.3485	0.2722	0.1054	0.2907
14	0.9909	0.4119	2.5073	0.4312	0.1557	0.3128	0.2797	0.1151	0.3065
15	1.2379	0.5193	3.0832	0.6406	0.1996	0.4008	0.3760	0.1411	0.2927
16	1.5033	0.6380	3.6339	0.8772	0.2220	0.5295	0.4692	0.1570	0.3268
17	1.7968	0.7748	4.6425	1.0255	0.2802	0.7169	0.4541	0.1673	0.4075
18	2.0423	0.9008	5.3396	1.0963	0.3725	0.8824	0.5362	0.2252	0.4501
19	1.8374	0.8366	4.8308	1.1479	0.3408	0.7922	0.5424	0.1852	0.3546
20	1.5697	0.7198	3.8733	1.0307	0.2601	0.6898	0.5848	0.1550	0.2688
21	1.1938	0.5269	2.5293	0.8225	0.1821	0.4869	0.4525	0.1731	0.2017
22	0.7185	0.3123	0.9865	0.4611	0.1443	0.3261	0.2883	0.1826	0.1839
23	0.5072	0.2261	0.3997	0.3075	0.1358	0.2993	0.2557	0.1334	0.1343
24	0.2392	0.1022	0.1118	0.1013	0.0693	0.1403	0.1348	0.0593	0.0909

* 해당 수치는 어린이 / 애니메이션 전문채널(투니버스, 챔프TV, 카툰네트워크, 애니원, 애니박스, 애니맥스, 재능TV, 니켈로디언, 디즈니주니어, 디즈니채널, 애니플러스)에서 방영되는 모든 애니메이션의 시청률을 합한 값임

* 출처: AGB 닐슨미디어리서치

II. 콘텐츠 시장 통계



어린이 / 애니메이션 전문채널 애니메이션 평균시청률 TOP 35 (3월)

순위	프로그램	방영회수	평균시청률 (%)
1	명탐정코난시즌10	10	0.840
2	아따맘마5기	6	0.756
3	짱구는못말려암흑마왕대추적<재>	1	0.694
4	짱구는못말려11	100	0.653
5	명탐정코난스페셜	18	0.650
6	명탐정코난시즌10론칭기념특집	4	0.637
7	숫다리의역습자두앤짱구	14	0.619
8	와라편의점	44	0.618
9	명탐정코난극장판시한장치의마천루	2	0.598
10	명탐정코난극장판천공의난파선	2	0.595
11	막이래쇼무작정탐험대	22	0.591
12	명탐정코난극장판천국으로의카운트다운	2	0.587
13	짱구는못말려10	35	0.571
14	도라에몽	3	0.526
15	짱구는못말려돼지발굽대작전<재>	1	0.524
16	막이래쇼무작정탐험대스페셜	2	0.510
17	안녕자두야	46	0.497
18	짱구는못말려폭풍을부르는석양<재>	2	0.489
19	극장판짱구는못말려포효하라떡잎야생왕국<재>	1	0.482
20	짱구는못말려헨더랜드의모험<재>	1	0.473
21	짱구는못말려어른제국의역습<재>	1	0.462
22	짱구는못말려부리부리3분대작전<재>	2	0.459
23	극장판짱구는못말려초시공태풍을부르는나의신부<재>	2	0.446
24	짱구는못말려태풍을부르는영광의불고<재>	2	0.442
25	포켓몬스터극장판뮤츠의역습	4	0.439
26	극장판도라에몽진구와철인군단날아라천사들<재>	3	0.434
27	짱구는못말려태풍을부르는장엄한전설<재>	1	0.422
28	짱구는못말려엄청난태풍을부르는금창의용사<재>	3	0.421
29	짱구는못말려부리부리왕국의보물<재>	1	0.401
30	고녀석맛나겠다	2	0.396
31	아따맘마8기	13	0.387
32	극장판짱구는못말려태풍을부르는노래하는엉덩이폭탄<재>	2	0.385
33	아따맘마7기	14	0.381
34	도라에몽의비밀도구2<재>	20	0.378
35	짱구는못말려6	11	0.377

* 해당 수치는 어린이 / 애니메이션 전문채널(투니버스, 챔프TV, 카툰네트워크, 애니원, 애니박스, 애니맥스, 재능TV, 니켈로디언, 디즈니주니어, 디즈니채널, 애니플러스)에서 방영되는 모든 애니메이션의 시청률을 합한 값임

* 출처: AGB 닐슨미디어리서치

II. 콘텐츠 시장 통계



어린이 / 애니메이션 전문채널 시청률 TOP 10 (3월)

투니버스		카툰네트워크	
순위	프로그램	순위	프로그램
1	막이래쇼무작정탐험대	1	루니 튠-벅스 버니와 대피 덕
2	와라편의점	2	루니툰
3	막이래쇼무작정탐험대	3	키테레츠 대백과
4	안녕자두야	4	밀림의 왕자 레오-용기가 미래를 바꾼다
5	짱구는못말려11	5	꾸러기 남자 토리
6	아따맘마5기	6	원피스 스페셜-태엽섬의 모험
7	짱구는못말려10	7	통과 제리
8	아따맘마7기	8	파워퍼프걸Z
9	포켓몬스터극장판뮤츠의역습	9	이누야샤 스페셜-시대를 초월한 마음
10	아따맘마8기	10	월레스와 그로밋-빵이나 죽음이냐
니켈로디언		챔프 TV	
순위	프로그램	순위	프로그램
1	스폰지밥	1	도라에몽 스페셜
2	티미의 못말리는 수호천사	2	드래곤볼 Z KAI 2
3	윙스클럽	3	짱구는 못말려 극장판-초시공! 태풍을 부르는 나의 신부
4	쿵푸팬더 전설의 마스터	4	유희왕 Zexal
5	마다가스카의 펭귄	5	신 도라에몽 4
6	아기공룡 둘리	6	원피스 Original 3
7	티미의 못말리는 무비	7	쥬얼펫 트윙클
8	아이칼리	8	도라에몽 극장판-친구와 날개의 용사들
9	히어로 팩토리	9	매일엄마 2
10	빅토리어스	10	가면라이더 더블
대교어린이TV		재능TV	
순위	프로그램	순위	프로그램
1	포켓몬스터베스트위시	1	으랏차차 짬돌이네
2	라바	2	썬더일레븐GO
3	포켓몬스터DP극장판디아루가VS펠기아다크라이	3	똑똑박사예디
4	출동원더펫	4	포켓몬스터AG4
5	마법천자문	5	썬더일레븐2
6	블루스클루스	6	쥬얼펫
7	카드파이트뱅크	7	마법천자문
8	변신자동차포봇-트라이탄슈퍼콤보	8	라이브온카드리버
9	골판지전사	9	변신자동차포봇-최강합체트라이탄
10	쥬얼펫트윙클	10	치로와친구들

* 출처: AGB 닐슨미디어리서치, TNms

II. 콘텐츠 시장 통계



2012년 애니메이션 극장 개봉 현황

제목	개봉일	스크린수	매출액 (백만원)	관객수 (천명)	유형	등급	제작
치코와 리타	1월 5일	17	114	14	2D	15세 관람가	스페인, 영국
코알라 키드: 영웅의 탄생	1월 12일	234	1,416	202	3D	전체 관람가	한국, 미국
장화신은 고양이	1월 12일	593	17,373	2,051	3D	전체 관람가	미국
요나 요나 펭귄	1월 12일	104	30	5	2D	전체 관람가	일본, 프랑스
점박이 : 한반도의 공룡3D	1월 26일	455	9,041	976	3D	전체 관람가	한국
원피스3D: 밀짚모자 체이스	1월 26일	112	92	13	3D	전체 관람가	일본
강철의 연금술사: 마로스의 성스러운 별	1월 26일	36	23	3	2D	12세 관람가	일본
해피피트 2	2월 2일	314	1,418	179	3D	전체 관람가	호주
토르: 마법망치의 전설	2월 9일	382	4,609	631	3D	전체 관람가	아이슬란드
레전드 오브 래빗	2월 22일	224	513	75	3D	전체 관람가	중국
볼츠와 블립: 달나라 리그의 전투	2월 23일	60	140	13	3D	전체 관람가	한국, 캐나다
나루토 질풍전 극장판: 블러드 프리즌	2월 23일	43	45	7	2D	전체 관람가	일본
닌자보이 란타로 극장판: 시끌벅적 방학축제 대소동	2월 23일	64	51	8	2D	전체 관람가	일본
밀림의 왕자 레오: 세상을 바꾸는 용기	2월 29일	45	14	2	2D	전체 관람가	일본
스페이스 독	3월 22일	148	275	42	3D	전체 관람가	러시아

* 출처: 영화진흥위원회

애니메이션 DVD, 블루레이 판매 TOP 10 (3월)

YES24				알라딘		
순위	제목	발매일	판매가	제목	발매일	판매가
1	마법소녀 마도카 마기카	2012.2.29	71,250	디즈니 고전명작 10종 세트 Vol.1	2004.12	120,000
2	해피 피트 (2disc)	2011.5.13	9,900	프린스 앤 프린세스	2003.7	9,900
3	쿵푸팬더2	2011.12.15	20,400	포카혼타스 SE	2012.3	31,900
4	라퐁젤	2011.4.19	20,400	강철의 연금술사 보급판	2012.3	145,000
5	디즈니 베스트 애니메이션	2011.9.17	12,000	쿵푸팬더 2	2011.12	22,000
6	아이스 에이지3 : 공룡시대	2009.12.29	9,900	라이온 킹 DE	2011.10	22,000
7	미래소년 코난 Vol.1~7	2005.2.25	22,000	업	2012.3	31,900
8	카 2 : DVD	2011.11.2	20,400	장화신은 고양이	2012.4	22,000
9	신세기 에반게리온 : 엔드 오브	2008.1.31	2,900	라따뚜이	2009.2	14,800
10	센과 치히로의 행방불명	2002.12.7	27,500	디즈니 베스트 애니메이션 12종	2011.10	99,000

* 출처: YES24(www.yes24.com) - 2012.3월 기준, 알라딘(www.aladin.co.kr) - 3월 5주 기준



II. 콘텐츠 시장 통계



애니메이션 VOD 다운로드 TOP 10

순위	네이버 영화			다음 영화		
	제목	상영시간	가격(원)	제목	상영시간	가격(원)
1	토르 : 마법망치의 전설(더빙판)	83분	3,500	마당을 나온 암탉	93분	2,000
2	고 녀석 만나겠다(더빙판)	89분	2,500	토르 : 마법망치의 전설(더빙판)	83분	3,500
3	치코와 리타(자막판)	93분	3,500	재스퍼	86분	1,500
4	라퐁젤(더빙판)	100분	5,500	별을 쫓는 아이	116분	2,000
5	닌자보이 란타로 극장판 : 시끌벅적 방학속제 대소동!(더빙판)	79분	3,500	고 녀석 만나겠다	89분	1,500
6	카 2(더빙판)	113분	5,500	잠자는 숲속의 공주	75분	1,000
7	빨간 모자의 진실 2(더빙판)	84분	2,500	극장판 메이저: 우정의 강속구	104분	3,500
8	레이튼 교수와 영원의 가희 (더빙판)	99분	3,500	극장판 아따맘마 3D : 엄마는 초능력자	43분	2,000
9	레전드 오브 래빗	89분	3,500	빨간 모자의 진실 2	84분	1,500
10	고 녀석 만나겠다(자막판)	89분	2,500	홍길동 2084	85분	1,500
순위	T store			Hoppin		
	제목	다운로드	가격(원)	제목	상영시간	가격(원)
1	청의 엑소시스트	10176	500	장화신은 고양이	90분	2,000
2	토마스와 친구들	8146	500	쿵푸팬더 2	95분	2,000
3	아기공룡 둘리	6483	500	마당을 나온 암탉	93분	3,500
4	인피니티 스트라토스(IS)	6208	500	강철의 연금술사 : 미로스의 성스러운 별	110분	3,500
5	안녕! 자두야(상)	6203	500	치코와 리타	93분	3,500
6	성흔의 퀘이사	5891	500	라이온 킹 3D	89분	2,000
7	내 친구 호비	5020	0	바니버디	95분	5,500
8	고식(GOSICK)	4994	500	곰돌이 푸	63분	2,000
9	내 여동생이 이렇게 귀여울 리가 없어	4471	500	신나는 동물농장	89분	1,000
10	학원목시록	4167	500	천재 소년 지미 뉴트론	84분	1,000

* 2012. 4. 26 기준

* 출처: 네이버 영화, 다음 영화, T스토어, Hoppin



09_ 캐릭터

G마켓 캐릭터 상품 TOP 10 (3월)

순위	캐릭터완구		캐릭터 패션인형	
1	아카데미과학	로보카폴리 변신로봇	미미월드	미미 패션코디샵
2	미미월드	타요 중앙차고지놀이	미미월드	뿌로로 봉제인형
3	미미월드	뿌로로 봉제인형	디즈니	디즈니 애니메이션 10종
4	아이존	춤추는 타요	미미월드	리틀미미 가방집
5	반다이	변신벨트 DX 더블드라이버	미미월드	콩순이 이층집
6	오로라월드	노래하며 달리는 폴리	미미월드	뿌로로 병원놀이
7	아카데미과학	로보카폴리 구조본부세트	탑프로모션	퐁이인형
8	아이스쿨	뿌로로 범퍼카	도래장난감	즐거운우리집
9	하스브로	트랜스포머	바비	오리지날 바비
10	미미월드	미미보석도장	선우엔터테인먼트	앵그리버드 봉제인형
순위	작동완구		승용완구	
1	영실업	변신자동차 토봇	햇살토이	꼬마자동차 봉봉카
2	미미월드	꼬마버스 타요	야야토이즈	뿌로로 쌍쌍카
3	반다이	파워레인저 미라클포스	금보토이	뽕뽕이 스프링카
4	아카데미과학	로보카폴리 변신로봇트	헤네스	하이드로 12V
5	미미월드	노래하는 꼬북이	에듀플레이	흔들흔들 파란말
6	에이치아이	토마스 작동기차세트	지나월드	뿌로로 쿠션지붕카
7	대성토이즈	말하는 도저쇼벨	지나월드	뿌로로 뉴베스트 자전거
8	아이다	KTE 3단 고속열차	야야토이즈	뽕뽕이 포크레인
9	반다이	골판지전사2	아하토이	뒤뚱뒤뚱플레이
10	아이존	뿌로로 자동도미노	쿠쿠토이즈	흔들기린
순위	신생아·영아 완구			
1	진영토이		발차기 아기체육관	
2	아이존		뽕뽕이체육관	
3	코니		코니 에듀볼	
4	도래장난감		멜로디퍼즐	
5	베이비쥬		친환경 딸랑이세트	
6	미주산업		멜로디모빌	
7	타이니러브		스윗 아일랜드 아기모빌	
8	마리꼬베베		플레이모빌	
9	피플		아기신문지	
10	포트렘		촉각소리공	

* 출처: G마켓 (www.gmarket.co.kr)

II. 콘텐츠 시장 통계



❑ 토이저러스 캐릭터 상품 TOP 10 (3월)

순위	남아완구	여아완구
1	또봇트라이탄	비키 칼라스케치북
2	DX미라클킹	엔젤이_노래하는 꼬복이
3	영실업 또봇Z	미미디카
4	DX 더블드라이버	열실업 주주요술매니큐어
5	또봇X	블들어오는이층집7종세트
6	또봇Y	리틀미미 가방집
7	DX미라클그랜드	미미 스케치북
8	합체또봇타이탄	똥똥이 아이스크림 가게
9	또봇폭풍스핀타이탄	미미패션코디샵
10	3단합체또봇전자트라이탄	쥬쥬 리본아트매니큐어
순위	유아완구	교육완구
1	말하는 중앙 차고지 놀이	9446 마스터우의 드래곤전함
2	피셔 러닝홈(한글)	콜의 어썰트 바이크
3	꼬마버스타요 세차장	팡파에 스네이크 트럭의 공격
4	북치는 뽀로로	울리비아의 집
5	아이코닉스 말하는 꼬마버스 타요	제이의 스톰 파이터
6	스마트 붕붕카	시티 파크 카페
7	3단계 변형 운전놀이 자전거	카이의 블레이드 사이클
8	로보카 폴리 캐릭터의자	래틀콕터
9	트리플편정글쏘서	시티 센트럴 기차테이블
10	스토케V3요모차-다크네	통큰블록 동물친구들
순위	야외완구	보드게임
1	2012년형 뉴 스포츠 쿠페2	부루마블 게임
2	스마트 트라이크 범블비 옐로우	할리갈리 디렉스
3	스마트 트라이크) 쥬 레이디	텀블링몽키
4	다용도 시소테이블	할리갈리
5	바준기)ABC하우스	아이스크림 쌓기 게임-더블콘
6	스마트 트라이크)쥬 프로그	마법천자문스타터세트
7	AK500조코자전거(레드)	할리갈리익스트림
8	AK500조코자전거(블루)	루미큐브
9	스마트 트라이크) 쥬 카우 화이트	두더지잡기게임
10	뉴 뽀로로 베스트 자전거	마법천자문확장팩세트

* 출처: 토이저러스



10_ 방송

플랫폼별 가구시청률 (3월)

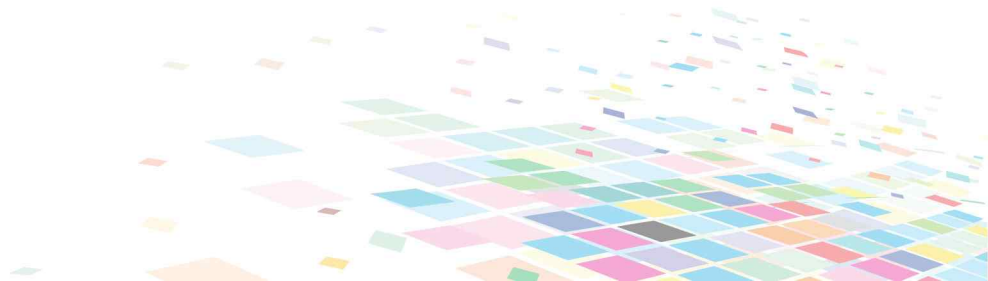
구분	시청률	점유율	도달율	평균시청시간
지상파 채널	19.76%	57.35%	92.49%	4:44:33
종합편성 채널	1.53%	4.43%	44.08%	0:22:00
유료채널(106개)	11.72%	34.01%	75.21%	2:48:45
Total TV	34.46%	100.00%	95.71%	8:16:12

* 출처: AGB닐슨미디어리서치

채널별 가구시청률 TOP 24 (3월)

순위	채널	시청률 (%)
1	KBS1	5.46
2	SBS	4.78
3	KBS2	4.58
4	MBC	3.97
5	EBS	0.82
6	YTN	0.63
7	SBS플러스	0.57
8	MBC드라마넷	0.55
9	KBS드라마	0.49
10	JTBC	0.41
11	MBN	0.40
12	OCN	0.40
13	tvN	0.39
14	채널A	0.37
15	TV조선	0.34
16	채널CGV	0.32
17	Dramax	0.31
18	Tooniverse	0.31
19	SUPER ACTION	0.27
20	코미디TV	0.26
21	newsY	0.26
22	E채널	0.23
23	SBS ESPN	0.23
24	KBS JOY	0.22

* 출처: AGB닐슨미디어리서치



II. 콘텐츠 시장 통계



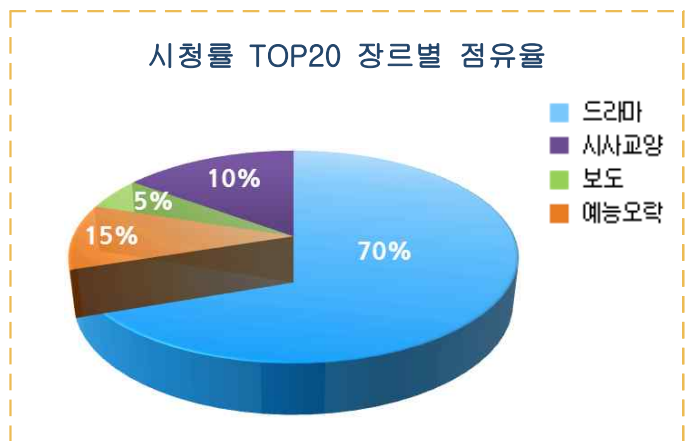
전체 프로그램 가구시청률 TOP 20 (3월)

순위	채널	프로그램명	방영횟수	시청률 (%)
1	MBC	수목미니시리즈(해를품은달)	3	40.70
2	KBS2	주말연속극(넝쿨째 굴러온 당신)	9	30.05
3	MBC	수목미니시리즈(해를품은달스페셜1부)	1	24.53
4	KBS1	일일연속극(당신뿐이야)	22	21.87
5	KBS2	개그콘서트	4	20.69
6	SBS	SBS월화드라마(샐러리맨 초한지)	4	20.13
7	MBC	창사특별기획(빛과 그림자)	8	19.75
8	KBS2	해피선데이	4	19.39
9	MBC	수목미니시리즈(해를품은달스페셜2부)	1	19.18
10	KBS1	KBS9시뉴스	31	18.85
11	SBS	주말극장(내일이오면)	9	18.19
12	KBS1	대하드라마(광개토대왕)	9	16.74
13	SBS	일일드라마(내 딸 꽃님이)	22	16.48
14	SBS	아침연속극(태양의신부)	22	15.80
15	SBS	일요일이 좋다	4	15.61
16	MBC	주말특별기획드라마(신들의만찬)	9	15.57
17	MBC	수목미니시리즈(더킹2HEARTS)	4	15.45
18	SBS	순간포착 세상에 이런일이	5	14.87
19	KBS2	TV소설(복희누나)	22	14.37
20	KBS1	러브인아시아	3	13.59

* 출처: AGB 닐슨미디어리서치

프로그램 시청률 TOP 20 장르별 점유율 (3월)

장르	2012.3 (개)	점유율
드라마	14	70%
시사교양	2	10%
보도	1	5%
예능오락	3	15%



* 출처: AGB 닐슨미디어리서치

II. 콘텐츠 시장 통계



장르별 프로그램 시청률 TOP 5 (3월)

1. 드라마

순위	채널	프로그램명	방영횟수	시청률
1	MBC	수목미니시리즈(해를품은달)	3	40.70
2	KBS2	주말연속극(넝쿨째 굴러온 당신)	9	30.05
3	MBC	수목미니시리즈(해를품은달스페셜1부)	1	24.53
4	KBS1	일일연속극(당신뿐이야)	22	21.87
5	SBS	SBS월화드라마(샐러리맨 초한지)	4	20.13

2. 보도

순위	채널	프로그램명	방영횟수	시청률
1	KBS1	KBS9시뉴스	31	18.85
2	KBS1	KBS뉴스7	25	10.28
3	KBS1	KBS뉴스(12:00)	10	7.82
4	SBS	SBS8뉴스	31	7.55
5	KBS1	KBS뉴스라인	22	7.24

3. 오락

순위	채널	프로그램명	방영횟수	시청률
1	KBS2	개그콘서트	4	20.69
2	KBS2	해피선데이	4	19.39
3	SBS	일요일이 좋다	4	15.61
4	KBS2	해피투게더	5	12.52
5	SBS	놀라운대회스타킹	5	12.49

4. 시사교양

순위	채널	프로그램명	방영횟수	시청률
1	SBS	순간포착 세상에 이런일이	5	14.87
2	KBS1	러브인아시아	3	13.59
3	KBS1	시청자칼럼우리사는세상	22	12.12
4	KBS2	다큐3일	4	11.97
5	KBS2	VJ특공대	5	11.57

* 출처: AGB 닐슨미디어리서치

II. 콘텐츠 시장 통계



연령별 프로그램 시청률 TOP 5 (3월)

1. 13-18세

순위	채널	프로그램명	방영횟수	시청률
1	MBC	수목미니시리즈(해를품은달)	3	14.78
2	KBS2	개그콘서트	4	13.10
3	SBS	일요일이 좋다	4	9.60
4	KBS2	해피선데이	4	6.78
5	KBS2	주말연속극(넝쿨째 굴러온 당신)	9	6.50

2. 개인 19+

순위	채널	프로그램명	방영횟수	시청률
1	MBC	수목미니시리즈(해를품은달)	3	21.85
2	KBS2	주말연속극(넝쿨째 굴러온 당신)	9	15.36
3	MBC	수목미니시리즈(해를품은달스페셜1부)	1	12.50
4	KBS2	개그콘서트	4	11.12
5	SBS	SBS월화드라마(샐러리맨 초한지)	4	10.47

3. 개인 60+

순위	채널	프로그램명	방영횟수	시청률
1	KBS1	일일연속극(당신뿐이야)	22	28.01
2	KBS2	주말연속극(넝쿨째 굴러온 당신)	9	25.19
3	MBC	수목미니시리즈(해를품은달)	3	22.34
4	KBS1	KBS9시뉴스	31	20.30
5	SBS	일일드라마(내 딸 꽃님이)	22	18.25

* 출처: AGB 닐슨미디어리서치

성별 프로그램 시청률 (3월)

1. 남자

순위	채널	프로그램명	방영횟수	시청률
1	MBC	수목미니시리즈(해를품은달)	3	14.32
2	KBS2	주말연속극(넝쿨째 굴러온 당신)	9	11.26
3	KBS2	개그콘서트	4	11.21
4	KBS2	해피선데이	4	8.64
5	KBS1	대하드라마(광개토태왕)	9	7.97

2. 여자

순위	채널	프로그램명	방영횟수	시청률
1	MBC	수목미니시리즈(해를품은달)	3	25.68
2	KBS2	주말연속극(넝쿨째 굴러온 당신)	9	16.33
3	MBC	수목미니시리즈(해를품은달스페셜1부)	1	14.99
4	KBS2	개그콘서트	4	12.63
5	MBC	수목미니시리즈(해를품은달스페셜2부)	1	11.08

* 출처: AGB 닐슨미디어리서치

II. 콘텐츠 시장 통계



케이블TV 가입자 현황 (2011년 12월)

1. 지역별 가입자 (대수 기준)

(단위: 천 명)

지역	디지털방송			아날로그방송			합계		
	2009.12	2010.12	2011.12	2009.12	2010.12	2011.12	2009.12	2010.12	2011.12
합계	2,670	3,425	4,225	12,624	11,651	10,707	15,294	15,076	14,932
비율	17.5%	22.7%	28.3%	82.5%	77.3%	71.7%	100.0%	100.0%	100.0%

* 출처: 한국케이블TV방송협회(KCTA)

2. MSO별 가입자 (대수 기준)

(단위: 천 명)

구분	SO수 (2011)	디지털			아날로그			계		
		2009.12	2010.12	2011.12	2009.12	2010.12	2011.12	2009.12	2010.12	2011.12
티브로드	22개사	464	589	757	2,946	2,643	2,427	3,411	3,233	3,185
CJ헬로비전	19개사	784	995	1,197	1,755	2,101	2,249	2,540	3,096	3,446
씨앤엠	18개사	740	952	1,394	1,420	1,316	1,317	2,161	2,268	2,712
CMB	9개사	29	43	51	1,255	1,247	1,293	1,284	1,290	1,344
현대HCN	8개사	295	386	448	1,055	951	869	1,351	1,338	1,318
온미디어	-	28	-	-	536	-	-	564	-	-
GS계열	-	164	205	-	284	243	-	449	448	-
소계	76개사	2,507	3,172	3,850	9,255	8,504	8,157	11,762	11,676	12,007
개별SO	18개사	162	253	375	3,369	3,146	2,549	3,531	3,400	2,924
합계	94개사	2,670	3,425	4,225	12,624	11,651	10,707	15,294	15,076	14,932

* 출처: 한국케이블TV방송협회(KCTA)

II. 콘텐츠 시장 통계



방송서비스 매출액 (2011년)

(단위: 백만 원)

구분	2010	2011.09P	2011.10P	2011.11P	2011.12P	2011.1~12P
지상파방송서비스	3,664,199	370,651	361,684	327,177	316,993	3,923,264
라디오방송	327,618	30,902	31,344	32,481	34,956	338,484
TV방송	3,322,065	338,350	328,904	293,614	280,618	3,569,750
지상파 DMB	14,516	1,399	1,436	1,082	1,419	15,030
유료방송서비스	2,410,669	206,650	201,961	215,197	203,337	2,433,666
종합유선방송	1,928,473	165,553	156,035	173,010	160,059	1,936,649
수신료	1,173,735	102,587	100,879	89,521	67,319	1,155,824
광고	111,174	9,855	9,857	11,031	10,784	111,930
기타 종합유선방송	643,564	53,111	45,299	72,458	81,956	668,895
중계유선방송 및 음악유선방송	9,284	617	629	602	531	7,383
위성방송서비스	472,912	40,480	45,297	41,585	42,747	489,634
프로그램 제작 공급	4,591,834	465,084	446,736	456,547	506,136	5,193,408
방송채널사용사업(PP)	3,960,170	399,655	386,457	418,780	467,825	4,528,701
일반채널	1,668,110	164,276	175,097	173,884	197,780	1,864,478
홈쇼핑채널	2,161,614	222,847	198,282	227,796	255,595	2,506,521
데이터채널(DP)	130,446	12,532	13,078	17,100	14,450	157,702
기타 방송채널사용사업	-	0	-	-	-	-
프로그램 제작업	631,664	65,429	60,279	37,767	38,311	664,707
기타 방송서비스	71,472	6,248	6,093	5,802	5,650	72,105
합계	10,738,174	1,048,633	1,016,474	1,004,723	1,032,116	11,622,443

* 출처: 방송통신위원회 방송통신통계포털



11_ 광고

인터넷 노출형 광고 현황

1. 매체별 인터넷 노출형 광고 TOP 30 (3월)

순위	매체	광고수	캠페인수	브랜드수	점유율	광고비(천원)
1	naver.com	952	572	309	31.0%	17,764,544
2	daum.net	1,014	569	303	27.3%	15,651,845
3	nate.com	911	434	174	14.2%	8,128,184
4	kr.yahoo.com	654	243	92	6.2%	3,545,838
5	joinsmsn.com	364	131	90	2.8%	1,605,594
6	chosun.com	449	257	175	1.4%	809,824
7	donga.com	346	209	155	0.8%	479,257
8	mk.co.kr	269	104	73	0.8%	472,588
9	sportsseoul.com	333	144	73	0.6%	356,915
10	paran.com	54	25	14	0.5%	299,555
11	ohmynews.com	174	95	74	0.5%	290,817
12	maxmovie.com	280	95	64	0.5%	276,803
13	zdnet.co.kr	182	80	58	0.5%	276,144
14	etnews.com	129	77	51	0.4%	255,744
15	yonhapnews.co.kr	147	114	96	0.4%	244,551
16	hankooki.com	119	48	36	0.4%	224,922
17	pressian.com	257	111	99	0.4%	217,973
18	pandora.tv	122	67	55	0.4%	210,853
19	gamemeca.com	216	59	41	0.4%	209,476
20	dreamwiz.com	132	117	83	0.4%	201,851
21	inven.co.kr	234	52	38	0.3%	192,869
22	imbc.com	128	72	57	0.3%	191,848
23	ytn.co.kr	133	64	36	0.3%	191,530
24	kbs.co.kr	92	32	26	0.3%	187,537
25	hankyung.com	144	80	61	0.3%	178,327
26	auction.co.kr	65	19	9	0.3%	171,704
27	stoo.com	246	176	119	0.3%	169,932
28	moneta	114	49	32	0.3%	165,360
29	edaily.co.kr	177	102	85	0.3%	164,228
30	danawa.com	85	60	38	0.3%	159,123
	합계	8,522	4,257	2,616	92.9%	53,295,736

* 출처: 리서치애드(www.researchad.com)

II. 콘텐츠 시장 통계



2. 광고주별 인터넷 노출형 광고 TOP 30 (3월)

순위	매체	광고수	캠페인수	점유율	광고비(천원)
1	이베이코리아	261	131	2.3%	1,345,530
2	한국지엠	103	6	2.3%	1,311,399
3	삼성전자	150	37	2.2%	1,282,260
4	포워드벤처스엘엘씨	194	26	2.2%	1,258,986
5	신세계	294	121	2.2%	1,257,908
6	현대캐피탈	114	11	1.8%	1,034,588
7	삼성	70	5	1.7%	995,509
8	아모레퍼시픽	96	19	1.7%	970,821
9	LS네트웍스	88	7	1.6%	913,462
10	KB국민은행	50	5	1.5%	877,963
11	롯데쇼핑롯데엔터테인먼트	57	18	1.4%	815,061
12	중앙선거관리위원회	62	8	1.4%	785,968
13	삼성화재	32	8	1.2%	714,686
14	현대중공업	13	1	1.2%	703,409
15	티켓몬스터	77	48	1.2%	668,723
16	한국존슨앤드존슨	47	5	1.1%	605,036
17	20세기폭스사	74	19	1.0%	591,193
18	FEDERALEXPRESS	29	3	1.0%	580,949
19	알트윈	130	8	1.0%	567,093
20	한국피앤지	78	20	1.0%	549,318
21	LG전자	68	18	0.8%	470,624
22	서울우유	29	1	0.8%	450,516
23	CJEnM픽처스	54	13	0.8%	436,377
24	네오위즈게임즈	107	20	0.8%	431,153
25	SK브로드밴드	26	3	0.7%	429,346
26	그라비티	35	7	0.7%	418,094
27	엔터메이트	15	8	0.7%	411,046
28	스픽케어	22	4	0.7%	400,989
29	그룹온	19	16	0.7%	397,028
30	리바이스	18	2	0.7%	391,408
	합계	2,412	598	38.4%	22,066,443

* 출처: 리서치애드(www.researchad.com)

II. 콘텐츠 시장 통계



검색광고 현황

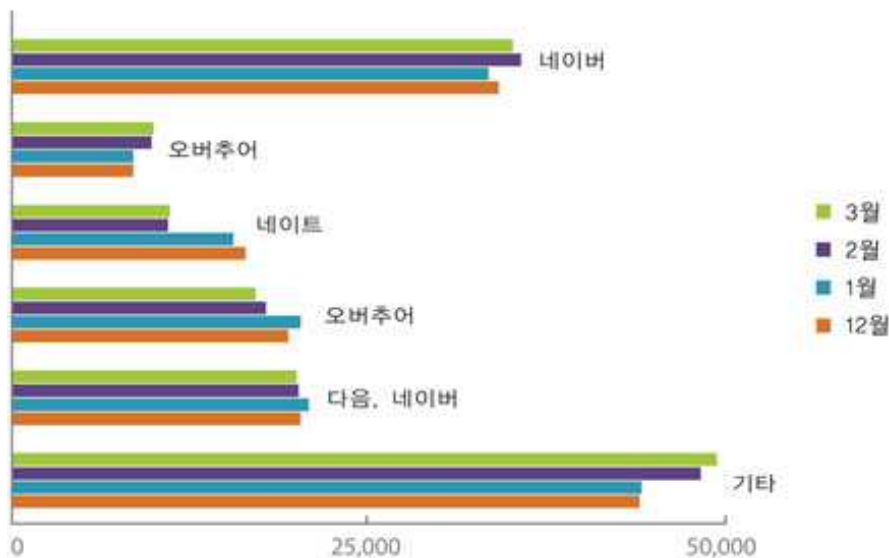
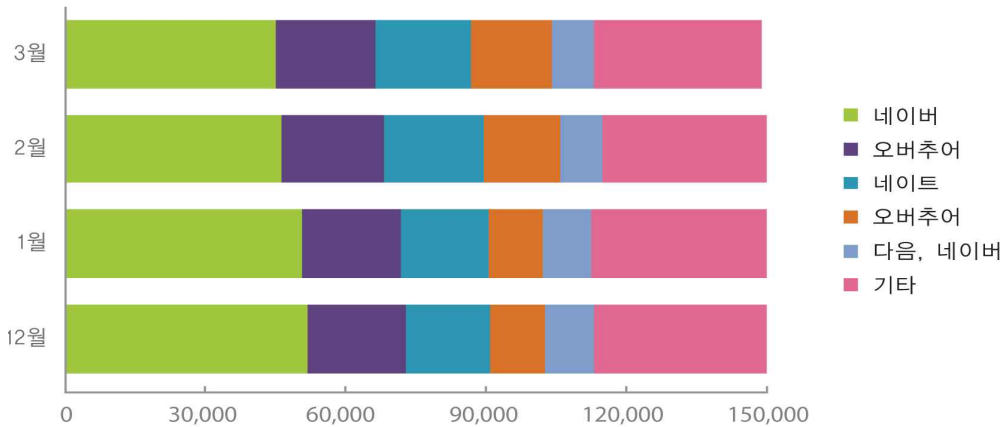
1. 전체 광고주 수

구분	2011.12	2012.1	2012.2	2012.3
광고주 수	150,300	151,500	137,600	140,100

2. 매체별 점유율

구분	2011.12	2012.1	2012.2	2012.3
네이버	30.8%	30.9%	33.8%	34.6%
오버추어	14.2%	14.6%	14.1%	14.0%
네이트	13.6%	14.2%	12.5%	12.0%
오버추어	11.5%	10.9%	7.7%	7.8%
다음, 네이버	6.0%	6.0%	6.9%	7.0%
기타	23.9%	23.4%	25%	24.6%
합계	100%	100%	100%	100%

광고주 기준 매체믹스 변화



* 출처 : 서치안(www.searchian.com/guide/trend), KOCCA 재구성



2012 월간 콘텐츠 시장동향

콘텐츠산업 자문단 (41명)

- | | |
|----------------------------------|--------------------------|
| 강덕원 (게임동아 대표) | 윤 하 (영화진흥위원회 산업팀장) |
| 강형석 (게임트릭스 팀장) | 이광세 (한국이러닝산업협회 이사) |
| 김도학 (M&E산업연구소 소장) | 이민재 (한국문화콘텐츠라이선싱협회 사무국장) |
| 김민규 (아주대 문화콘텐츠학과 교수) | 이병우 (캐릭터&완구신문 대표) |
| 김세훈 (세종대 만화애니메이션학과 교수) | 이승엽 (한국예술종합학교 교수) |
| 김영재 (한양대 문화콘텐츠학과 교수) | 이용준 (대진대 신문방송학과 교수) |
| 김원제 (유프러스연구소 소장) | 이종규 (인터파크INT공연사업 본부장) |
| 김태원 (푸른여름 대표) | 이혜경 (한국애니메이션제작자협회 팀장) |
| 나의진 (한국게임산업협회 과장) | 이호준 (한국광고협회 팀장) |
| 박관형 (이미지프레임 편집장) | 임진욱 (예술경영지원센터 연구원) |
| 박상호 (한국방송협회 연구위원) | 전영문 (영상물등급위원회 위원) |
| 박성만 (메이븐스퀘어 이사) | 정용찬 (정보통신정책연구원 연구위원) |
| 박인하 (청강문화산업대 만화창작과 교수) | 정우식 (21세기경제학연구소 연구위원) |
| 박정민 (EBS 외화애니부 PD) | 정윤재 (문화부 문화산업정책과 사무관) |
| 박정수 (산업연구원 서비스산업연구센터 소장) | 조한석 (문화부 정보통계담당관실 사무관) |
| 박준흠 (가슴네트워크 대표 / 대중음악 SOUND 발행인) | 주은수 (미디어경영연구소 소장) |
| 박호상 (한국출판연구소 선임연구원) | 최광호 (한국음악콘텐츠산업협회 사무국장) |
| 백수진 (한국만화영상진흥원 과장) | 최영균 (아이러브캐릭터 편집장) |
| 송철민 (한국음원제작자협회 음악정보센터 실장) | 최원석 (닐슨컴퍼니코리아 국장) |
| 오세성 (한국방송광고공사 연구위원) | 황성연 (AGB닐슨미디어리서치 차장) |
| 오수정 (한국언론진흥재단 조사분석팀장) | |

2012 월간 콘텐츠 시장동향

<2012 월간 콘텐츠 시장동향>은 '콘텐츠산업자문단'과 'KOCCA 통계정보팀'이 공동작업하여 온라인으로 발간하는 월간지입니다.

콘텐츠산업 자문단

- 단 장 정우식 (21세기경제학연구소 연구위원)
종합위원 박정수 (산업연구원 서비스산업연구센터 소장)
김원제 (유플러스연구소 소장)
박성만 (메이븐스퀘어 이사)
분 과 장 이용준 (대진대 신문방송학과 교수, 출판/만화/지식정보분과)
김도학 (M&E산업연구소 소장, 영화/애니메이션/캐릭터분과)
박준홍 (가슴네트워크 대표, 음악/공연분과)
강덕원 (게임동아 대표, 게임분과)
김태원 (푸른여름 대표, 방송/광고분과)

한국콘텐츠진흥원

- 총괄기획 및 감수 노준석 (통계정보팀 팀장)
공동기획 및 감수 김은정 (통계정보팀 선임연구원)
김영수 (통계정보팀 선임연구원)
박성원 (통계정보팀 선임연구원)
강중구 (통계정보팀 연구원)

- 발 행 인 홍 상 표
발 행 일 2012년 05월 14일
발 행 처 한국콘텐츠진흥원
서울시 마포구 상암동 1602 문화콘텐츠센터 (12층)
디 자 인 (주)나스커뮤니케이션
-

한국콘텐츠진흥원 통계정보팀에서는 **콘텐츠산업정보포털(<http://www.kocca.kr>)**을 통해 각종 콘텐츠 기업정보, 시장현황, 산업통계 등 최신자료를 제공하고 있습니다. 본 보고서들의 내용에 대한 무단전재를 금하며, 가공 및 인용할 때는 반드시 출처를 밝혀 주시기 바랍니다.

또한 콘텐츠 관련 단행본, 정기간행물, 영상자료, 게임자료, 음향자료 등을 서비스 받으실 수 있는 **콘텐츠도서관(<http://library.kocca.or.kr>)**을 평일(9:00~18:00)에 운영하고 있습니다. 많은 이용 바랍니다.

(콘텐츠도서관 문의) 통계정보팀 신란희 (02-3153-1376/rhshin@kocca.kr)

(월간 콘텐츠 시장동향 문의) 통계정보팀 강중구 (02-3153-3021/kjunggoo@kocca.kr)