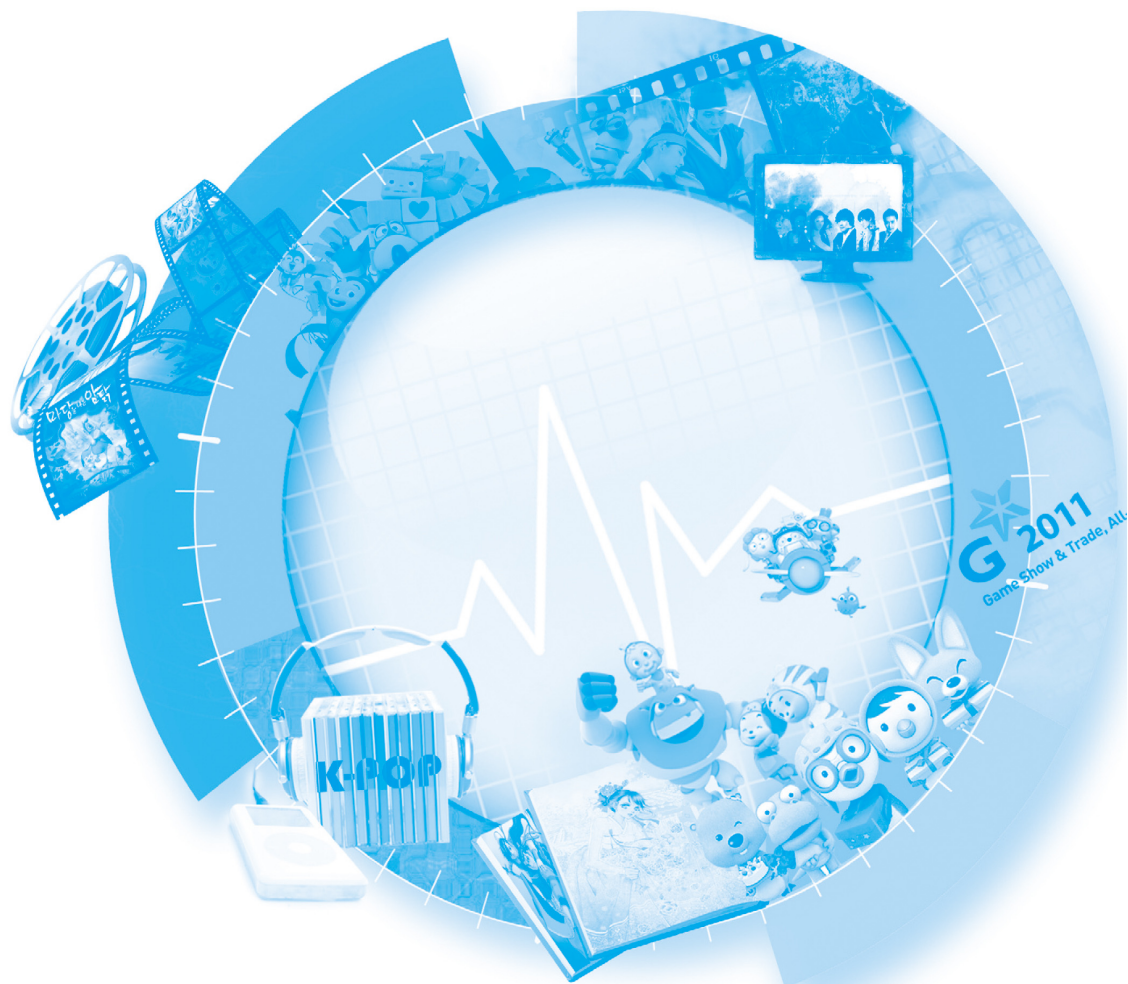


# 공연예술산업



※ 공연예술산업 데이터는 반올림 처리에 따라 개별의 합과 합계가 다를 수 있음

〈표 12-1〉 공연예술산업 총괄(2010년)

종분류	소분류	사업체 수 (개)	비중 (%)	종사자 수 (명)	비중 (%)	매출액 (백만 원)	비중 (%)
공연시설	중앙정부	6	0.2	510	0.9	38,150	6.9
	문예회관	192	6.3	3,795	6.7	104,841	19.1
	대학로	112	3.7	506	0.9	16,566	3.0
	기타(공공)	185	6.1	2,167	3.8	18,950	3.4
	기타(민간)	325	10.7	2,645	4.7	148,934	27.1
	소계	820	27.0	9,623	16.9	327,441	59.6
공연단체	양악	686	22.6	19,238	33.9	9,262	1.7
	연극	626	20.6	9,905	17.4	41,979	7.6
	무용	395	13.0	6,759	11.9	11,105	2.0
	국악	361	11.9	7,359	13.0	111,741	20.3
	복합	146	4.8	3,912	6.9	47,786	8.7
	소계	2,214	73.0	47,175	83.1	221,873	40.4
합계		3,034	100.0	56,798	100.0	549,314	100.0

〈표 12-2〉 공연예술산업 공연시설 현황

구분	사업체 수 (개)	종사자 수 (명)	매출액 (백만 원)	공연 횟수 (회)	관객 수 (명)
2007년	662	9,037	287,922	116,525	28,362,774
2008년	732	6,513	230,366	154,991	23,808,434
2009년	772	9,392	267,556	158,494	31,682,112
2010년	820	9,623	327,441	106,093	23,766,517
전년대비증감률(%)	6.2	2.5	22.4	▽33.1	▽25.0
연평균증감률(%)	7.4	2.1	4.4	▽3.1	▽5.7

〈표 12-3〉 공연예술산업 공연단체 현황

구분	사업체 수 (개)	종사자 수 (명)	매출액 (백만 원)	평균 공연 횟수 (회)	평균 관객 수 (명)
2008년	2,440	80,517	232,208	38.5	11,098
2010년	2,214	47,175	221,872	46.8	11,151
연평균증감률(%)	▽4.7	▽23.5	▽2.3	10.3	0.2

〈표 12-4〉 공연예술산업 지역별 사업체 현황(2010년)

(단위: 개)

구분	공연시설		공연단체		합계		
	사업체 수	비중(%)	사업체 수	비중(%)	사업체 수	비중(%)	
서울	286	34.9	985	44.5	1,271	41.9	
6개 시	부산	40	4.9	156	7.0	196	6.5
	대구	43	5.2	80	3.6	123	4.1
	인천	34	4.1	66	3.0	100	3.3
	광주	27	3.3	67	3.0	94	3.1
	대전	21	2.6	65	2.9	86	2.8
	울산	12	1.5	33	1.5	45	1.5
	소계	177	21.6	467	21.2	644	21.2
9개 도	경기도	111	13.5	307	13.9	418	13.8
	강원도	41	5.0	82	3.7	123	4.1
	충청북도	24	2.9	45	2.0	69	2.3
	충청남도	32	3.9	39	1.8	71	2.3
	전라북도	29	3.5	81	3.7	110	3.6
	전라남도	27	3.3	39	1.8	66	2.2
	경상북도	36	4.4	58	2.6	94	3.1
	경상남도	41	5.0	81	3.7	122	4.0
	제주도	16	2.0	24	1.1	40	1.3
소계	357	43.5	756	34.1	1,113	36.7	
합계	820	100.0	*2,214	100.0	3,034	100.0	

\* 공연단체의 사업체 수의 합계는 모름/무응답 업체 6곳을 포함한 수치

〈표 12-5〉 공연예술산업 공연시설 지역별 연도별 사업체 현황

(단위: 개)

구분	공연시설 사업체 수			
	2009년	2010년	전년대비증감률(%)	
서울	282	286	1.4	
6개 시	부산	37	40	8.1
	대구	32	43	34.4
	인천	30	34	13.3
	광주	26	27	3.8
	대전	18	21	16.7
	울산	12	12	-
	소계	155	177	14.2
9개 도	경기도	110	111	0.9
	강원도	37	41	10.8
	충청북도	25	24	▽4.0
	충청남도	28	32	14.3
	전라북도	29	29	-
	전라남도	23	27	17.4
	경상북도	29	36	24.1
	경상남도	39	41	5.1
	제주도	15	16	6.7
소계	335	357	6.6	
합계	772	820	6.2	

〈표 12-6〉 공연예술산업 공연시설 총 수입액 및 총 지출액 현황(2010년)

구분	총 수입액(천 원)			총 지출액(천 원)	
	자체수입	공공지원금	기부/후원금	사업비	경상운영비
공연시설	327,440,883	460,827,385	43,313,893	305,087,184	630,597,794
비중(%)	39.4	55.4	5.2	32.6	67.4
합계	831,582,161			935,684,979	

〈표 12-7〉 공연예술산업 공연시설 연도별 총 수입액 및 매출액(자체수입) 현황(2010년)

구분	사업체 수 (개)	총 수입액 (천 원)	평균 총 수입액 (천 원)	매출액(자체수입) (천 원)	평균 매출액(자체수입) (천 원)
2007년	662	845,736,851	1,277,548	287,922,477	434,928
2008년	732	668,092,579	912,695	230,365,796	314,707
2009년	772	693,231,844	897,969	267,556,145	346,575
2010년	820	831,582,161	1,014,125	327,440,883	399,318
전년대비증감률(%)	6.2	20.0	12.9	22.4	15.2
연평균증감률(%)	7.4	▽0.6	▽7.4	4.4	▽2.8

〈표 12-8〉 공연예술산업 공연시설 항목별 평균 수입액 현황(2010년)

(단위: 천 원)

구분		자체수입		공공지원금		기부/후원금	
		평균 수입액	비중(%)	평균 수입액	비중(%)	평균 수입액	비중(%)
시설특성	중앙정부	6,358,371.3	54.7	3,136,473.2	27.0	2,127,720.1	18.3
	문예회관	546,046.9	20.0	2,175,779.1	79.8	4,734.6	0.2
	대학로	147,913.5	98.9	1,582.1	1.1	-	-
	기타(공공)	102,429.8	46.6	114,910.3	52.3	2,525.8	1.1
	기타(민간)	458,257.9	82.3	8,687.3	1.6	89,757.7	16.1
운영주체	공공	164,127.7	15.5	893,438.6	84.4	1,009.0	0.1
	민간	518,448.6	52.3	394,094.0	39.7	79,066.5	8
전체		399,318.2	39.4	561,984.6	55.4	52,821.8	5.2

〈표 12-9〉 공연예술산업 공연시설 항목별 평균 지출액 현황 (2010년)

(단위: 천 원)

구분		사업비		경상운영비	
		평균 지출액	비중(%)	평균 지출액	비중(%)
시설특성	중앙정부	7,023,235.8	42.7	9,432,356.4	57.3
	문예회관	670,666.7	24.8	2,029,170.3	75.2
	대학로	96,565.9	66.5	48,610.8	33.5
	기타(공공)	192,634.4	38.1	312,371.0	61.9
	기타(민간)	269,929.3	42.0	372,830.5	58.0
운영주체	공공	294,004.6	23.5	956,670.8	76.5
	민간	411,593.5	37.9	673,972.3	62.1
전체		372,057.5	32.6	769,021.7	67.4

〈표 12-10〉 공연예술산업 공연단체 총 수입액 및 총 지출액 현황(2010년)

(단위: 천 원)

구분	총 수입액			총 지출액	
	자체수입	공공지원금	기부/후원금	사업비	경상운영비
공연단체	22,187,229	267,037,918	89,947,478	382,427,301	322,080,721
비중(%)	38.3	46.1	15.5	54.3	45.7
합계	578,857,692			704,508,022	

〈표 12-11〉 공연예술산업 공연단체 연도별 총 수입액 및 매출액(자체수입) 현황(2010년)

구분	사업체 수 (개)	총 수입액 (천 원)	평균 총 수입액 (천 원)	매출액(자체수입) (천 원)	평균 매출액(자체수입) (천 원)
2008년	2,440	516,759,662	211,787	232,208,001	95,167
2010년	2,214	578,857,692	261,453	221,872,295	100,213
연평균증감률(%)	▽4.7	5.8	11.1	-2.3	2.6

〈표 12-12〉 공연예술산업 공연시설 특성별 공연실적 현황(2010년)

구분		공연건수(건)		공연일수(일)		공연 횟수(회)		관객 수(명)	
		합계	평균	합계	평균	합계	평균	합계	평균
시설특성	중앙정부	907	45.4	3,039	152	4,479	223.9	1,007,526	50,376.3
	문예회관	11,719	39.5	16,827	56.5	21,180	72	8,382,888	28,513.2
	대학로	422	4.6	16,635	182	18,709	224.9	1,574,210	18,920.8
	기타(공공)	5,268	37.1	7,549	54.1	9,454	66.5	2,808,850	20,126.0
	기타(민간)	11,178	44.2	39,855	157.6	52,272	206.7	9,993,043	40,528.1
운영주체	공공	11,428	36.4	15,370	49.5	19,285	62	7,373,226	23,815.1
	민간	18,065	36.9	68,535	139.5	86,808	180.4	16,393,290	34,604.6
전체		29,493	28.9	83,905	82.2	106,093	103.9	23,766,517	23,277.7

〈표 12-13〉 공연예술산업 공연시설 공연장 공연실적 현황(2010년)

구분	공연건수			공연일수			공연 횟수			관객 수		
	합계 (건)	평균 (건)	비율 (%)	합계 (일)	평균 (일)	비율 (%)	합계 (회)	평균 (회)	비율 (%)	합계 (명)	평균 (명)	비율 (%)
기획공연	7,508	7.4	25.5	43,913	43.0	52.3	55,758	54.6	52.6	9,478,681	9,283.7	39.9
대관공연	21,985	21.5	74.5	39,991	39.2	47.7	50,335	49.3	47.4	14,287,835	13,994.0	60.1
전체	29,493	28.9	100	83,905	82.2	100	106,093	103.9	100	23,766,517	23,277.7	100

〈표 12-14〉 공연예술산업 공연시설 연도별 공연실적 현황

구분	공연건수(건)		공연일수(일)		공연 횟수(회)		관객 수(명)	
	합계	평균	합계	평균	합계	평균	합계	평균
2009년	26,908	27.8	118,361	112.1	158,494	163.6	31,682,113	32,695.7
2010년	29,493	36.7	83,905	104.6	106,093	133.9	23,766,517	30,340.2
전년대비증감률(%)	9.6	32.0	▽29.1	▽6.7	▽33.1	▽18.2	▽25.0	▽7.2

〈표 12-15〉 공연예술산업 공연시설 연도별 공연 및 관객 현황

구분	공연장 수 (개)	총 공연 횟수 (회)	평균 공연 횟수 (1개 공연장당) (회)	총 관객 수 (명)	평균 관객 수 (1개 공연장당) (명)
2007년	891	116,525	131	28,362,774	31,833
2008년	927	154,991	167	23,808,434	25,683
2009년	967	158,494	164	31,682,112	32,763
2010년	1,021	106,093	104	23,766,517	23,278
전년대비증감률(%)	5.6	▽33.1	▽36.6	▽25.0	▽29.0
연평균증감률(%)	4.6	▽3.1	▽7.4	▽5.7	▽9.9

〈표 12-16〉 공연예술산업 공연시설 고용형태별 직무별 종사자 현황(2010년)

(단위: 명)

구분	정규직		비정규직		합계	
	종사자 수	비중(%)	종사자 수	비중(%)	종사자 수	비중(%)
행정(경영)지원	3,611	82.0	793	18.0	4,405	100.0
공연사업	1,295	64.8	702	35.2	1,997	100.0
공연장 운영 및 진행	215	24.6	660	75.4	875	100.0
공연이외 사업	482	61.0	308	39.0	790	100.0
무대기술	1,232	79.1	325	20.9	1,557	100.0
합계	6,835	71.0	2,788	29.0	9,623	100.0

〈표 12-17〉 공연예술산업 공연시설 연도별 고용형태별 종사자 현황

구분	정규직		비정규직		합계	
	종사자 수	비중(%)	종사자 수	비중(%)	종사자 수	비중(%)
2009년	6,169	65.7	3,223	34.3	9,392	100.0
2010년	6,835	71.0	2,788	29.0	9,623	100.0
전년대비증감률(%)	10.8	-	-13.5	-	2.5	-

〈표 12-18〉 공연예술산업 공연시설 특성별 종사자 현황

구분		종사자 수 (명)	
		합계	평균
지역1	특별/광역시	5,340	12.7
	광역시	4,284	10.7
지역2	수도권	5,223	13.6
	비수도권	4,400	10.1
시설특성	중앙정부	510	84.9
	문예회관	3,795	19.8
	대학로	506	4.5
	기타(공공)	2,167	11.7
	기타(민간)	2,645	8.1
운영주체	공공	4,003	14.5
	민간	5,621	10.3
전체		9,623	11.7

〈표 12-19〉 공연예술산업 공연시설 연도별 평균 종사자 현황

구분	종사자 수(명)	사업체 수(개)	평균 종사자 수(명)
2007년	9,037	662	13.7
2008년	6,513	732	8.9
2009년	9,392	772	12.2
2010년	9,623	820	11.7
전년대비증감률(%)	2.5	6.2	▽3.5
연평균증감률(%)	2.1	7.4	▽4.9

〈표 12-20〉 공연예술산업 공연단체 주요활동 장르별 종사자 현황(2010년)

(단위: 명)

구분	단원					지원 인력					합계
	상근	비중(%)	비상근	비중(%)	소계	정규직	비중(%)	비정규직	비중(%)	소계	
양악	6,434	33.4	9,670	50.3	16,104	1,862	9.7	1,272	6.6	3,135	19,238
연극	1,524	15.4	5,024	50.7	6,548	1,850	18.7	1,507	15.2	3,357	9,905
무용	1,883	27.9	1,732	25.6	3,615	2,313	34.2	831	12.3	3,144	6,759
국악	2,468	33.5	3,415	46.4	5,883	987	13.4	489	6.6	1,476	7,359
복합	823	21.0	2,148	54.9	2,971	638	16.3	303	7.7	941	3,912
합계	13,132	27.8	21,989	46.6	35,122	7,650	16.2	4,402	9.3	12,053	47,175

제5부  
본론

〈표 12-21〉 공연예술산업 공연단체 평균 단원 현황(2010년)

(단위: 명)

구분	남 〈평균 단원 수〉	여 〈평균 단원 수〉	합계 〈평균 단원 수〉
상근	3.0 (18.2%)	3.2 (19.4%)	6.2 (37.4%)
비상근	4.2 (25.5%)	6.2 (37.6%)	10.3 (62.4%)
합계	7.2 (43.6%)	9.4 (57.0%)	16.5 (100.0%)

〈표 12-22〉 공연예술산업 공연단체 평균 종사자 현황(2010년)

(단위: 명)

구분	정규직(평균 종사자 수)		비정규직(평균 종사자 수)		합계 〈평균 종사자 수〉
	남	여	남	여	
사무인력	0.5 (11.9%)	0.6 (14.3%)	0.3 (7.1%)	0.4 (9.5%)	1.9 (45.2%)
기획인력	0.3 (7.1%)	0.6 (14.3%)	0.2 (4.8%)	0.2 (4.8%)	1.3 (31.0%)
기술인력	0.2 (4.8%)	0.2 (4.8%)	0.4 (9.5%)	0.2 (4.8%)	1.0 (23.8%)
합계	1.0 (23.8%)	1.4 (33.3%)	0.9 (21.4%)	0.8 (19.0%)	4.2 (100.0%)

〈표 12-23〉 공연예술산업 공연단체 연도별 종사자 현황(2010년)

구분	총 종사자 수(명)	평균 종사자 수(명)
2008년	80,517	33.0
2010년	47,175	20.7
연평균증감률(%)	▽23.5	▽20.8