

7.3.2. 방송산업 장르별 수출입액³²⁾

방송산업 장르별 수출액을 보면 ‘드라마’가 9,648만 달러(92.5%)로 가장 많고, 그 다음은 ‘오락’이 474만 달러로 4.5%의 비중을 차지하나, 드라마의 수출액과 비교하면 미미한 비중이다. ‘기타’는 110만 달러(1.1%)이며, ‘다큐’는 102만 달러(1.0%), ‘교양’은 71만 달러(0.7%), ‘애니메이션’은 17만 달러(0.2%), ‘음악’은 6천 달러(0.0%)로 조사되었다. 증감률을 보면 ‘드라마’ 수출은 전년대비 8.4%, 연평균 8.5% 증가하였다. ‘오락’은 전년대비 무려 184.2% 증가하였으나 연평균 22.2% 감소한 것으로 나타났다. ‘애니메이션’은 전년대비 17.1%, 연평균 42.6% 감소하였다.

표 4.7.22 방송산업 장르별 수출액 현황

(단위: 천달러, %)

구분	2007년	2008년	2009년	구성비(%)	전년대비 증감률(%)	연평균 증감률(%)
드라마	81,901.5	89,015	96,484	92.5	8.4	8.5
다큐	694.5	520	1,026	1.0	97.3	21.5
애니메이션	528.7	210	174	0.2	▽17.1	▽42.6
영화	-	-	-	-	-	-
음악	-	305	6	0.01	▽98.0	-
오락	7,840.0	1,669	4,743	4.5	184.2	▽22.2
교육	100.6	25	-	-	-	-
교양	506.3	728	712	0.7	▽2.2	18.6
기타	1,693.1	1,448	1,101	1.1	▽24.0	▽19.4
전체 합계	93,264.7	93,920	104,246	100.0	11.0	5.7

32) 수출액 중 해외교포지원방송 및 비디오 판매, 타임블록 판매 제외, 독립제작사 제외

그림 4.7.22 방송산업 장르별 수출액 현황

(단위 : 천달러)

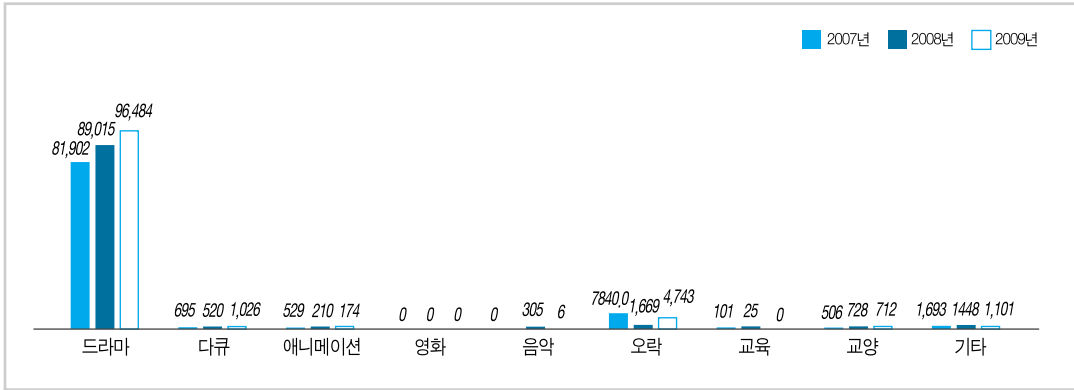
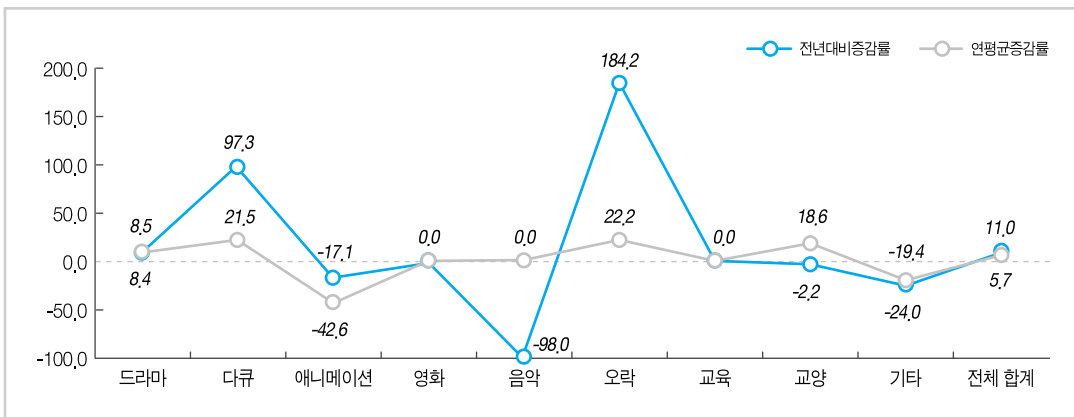


그림 4.7.23 방송산업 장르별 수출액 전년대비증감률 및 연평균증감률

(단위 : %)



장르별 수입액을 보면 영화 수입액이 8,424만 달러(69.3%)로 가장 큰 비중을 차지하고 있으며, 이는 전년대비 134.0% 증가하였으며, 연평균은 75.8% 증가한 수치이다. 그 다음은 '오락' 이 1,630만 달러로 나타났으며, '드라마' 가 874만 달러(7.2%), '다큐' 가 559만 달러(4.6%), '애니메이션' 이 528만 달러(4.3%)로 조사되었다.

표 4.7.23 방송산업 장르별 수입액 현황

(단위 : 천달러, %)

구분	2007년	2008년	2009년	구성비(%)	전년대비증감률(%)	연평균증감률(%)
드라마	14,979.6	23,895	8,740	7.2	▽63.4	▽23.6
다큐	4,173.6	5,373	5,598	4.6	4.2	15.8
애니메이션	10,485.9	11,415	5,282	4.3	▽53.7	▽29.0
영화	27,260.8	35,994	84,240	69.3	134.0	75.8
음악	21.5	34	6	0.005	▽82.4	▽47.2
오락	6,086.1	662	16,301	13.4	2362.4	63.7
교육	488.1	31	205	0.2	561.3	▽35.2
교양	1,015.3	547	753	0.6	37.7	▽13.9
기타	427.7	310	525	0.4	69.4	10.8
전체 합계	64,938.6	78,261	121,650	100.0	55.4	36.9

그림 4.7.24 방송산업 장르별 수입액 현황 (단위 : 천달러)

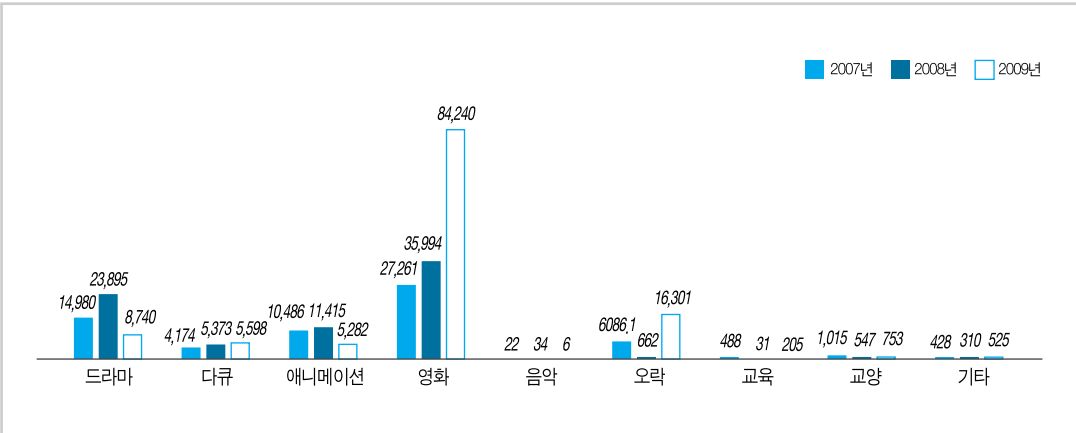
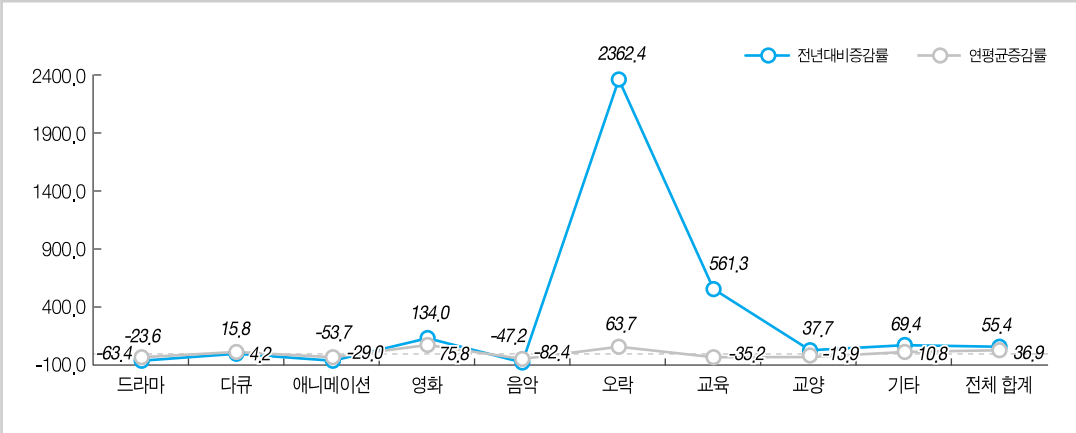


그림 4.7.25 방송산업 장르별 수입액 전년대비증감률 및 연평균증감률 (단위 : %)



33) 독립제작사만 해당