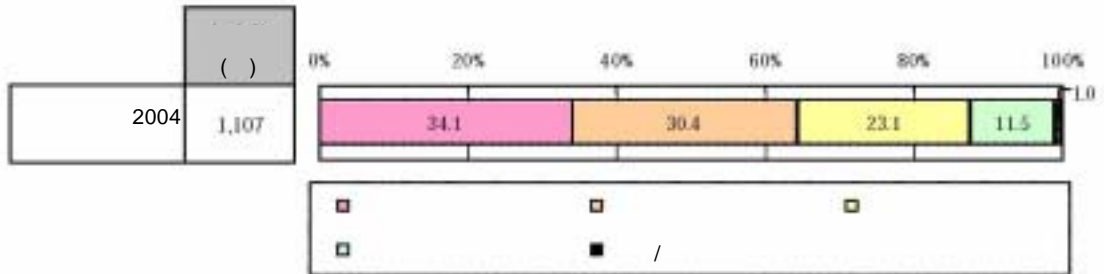


1-1.



	()					/
2004	1,107	34.1	30.4	23.1	11.5	1.0
	844	35.4	28.8	22.5	12.3	0.9
10~12	78	42.3	20.5	21.8	14.1	1.3
13~15	98	35.7	26.5	25.5	12.2	0.0
16~18	129	30.2	24.8	24.8	20.2	0.0
19~24	210	31.9	31.9	22.4	12.4	1.4
25~29	141	34.8	28.8	24.1	9.9	1.4
30~39	130	34.6	33.1	20.0	11.5	0.8
40~49	58	53.4	29.3	15.5	0.0	1.7
	263	29.7	35.4	25.1	8.7	1.1
10~12	32	21.9	31.3	37.5	9.4	0.0
13~15	21	33.3	33.3	23.8	9.5	0.0
16~18	25	24.0	32.0	28.0	16.0	0.0
19~24	62	21.0	41.9	30.6	6.5	0.0
25~29	40	20.0	47.5	25.0	5.0	2.5
30~39	54	37.0	31.5	16.7	14.8	0.0
40~49	29	58.6	20.7	13.8	0.0	6.9
	355	33.0	27.0	21.4	18.3	0.3
	433	32.3	31.2	26.1	9.0	1.4
	319	37.6	32.9	21.0	7.2	1.3

(: %)

가 60%
 16~18 , 10~12 , 40~49
 가

1-2.

《 》

(,)

(n=713

470)

/	82
<ul style="list-style-type: none"> · · · ! ! · · · · 가
	77
<ul style="list-style-type: none"> · ()-57 (, , 가, ·) -14 (, , , · , -6 (, ,) ·) 	
	74
<ul style="list-style-type: none"> · -65 (, 가) · -6 (,) · -3 [가 3 , , · ()] 	
	46
<ul style="list-style-type: none"> · -27 (, , 가 · ,) · -14 (, , , ·) · -5 (, ,) 	

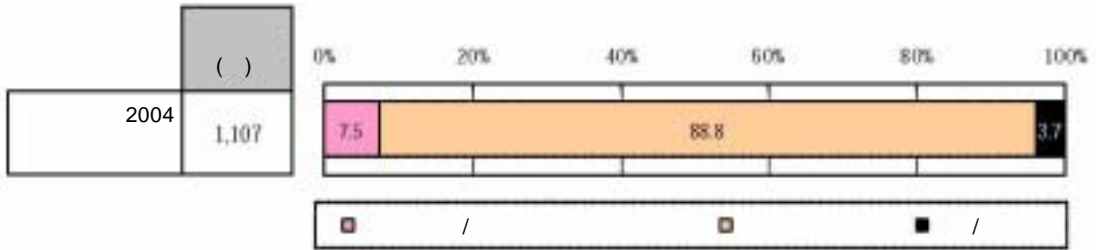
	46
· ,) , 가 JAPAN,	
	29
· , , ,	
	18
· , , , , ,	
/	14
· , 가 , , ,	
	9
· ,	
	9
· ,	
	8
· , , , , ~	
	7
· ,	

1) 가 .

2) , 1 .

· ,	
·	
·	·
·	가 가
·	

2.



	()	/		/
2004	1,107	7.5	88.8	3.7
	844	8.3	88.2	3.6
10~12	78	10.3	78.2	11.5
13~15	98	10.2	89.8	0.0
16~18	129	8.5	89.1	2.3
19~24	210	7.1	90.5	2.4
25~29	141	9.2	86.5	4.3
30~39	130	7.7	89.2	3.1
40~49	58	5.2	89.7	5.2
	263	4.9	90.9	4.2
10~12	32	6.3	93.8	0.0
13~15	21	4.8	90.5	4.8
16~18	25	4.0	96.0	0.0
19~24	62	8.1	88.7	3.2
25~29	40	7.5	87.5	5.0
30~39	54	1.9	94.4	3.7
40~49	29	0.0	86.2	13.8
	355	8.5	88.5	3.1
	433	9.0	87.1	3.9
	319	4.4	91.5	4.1
()	713	10.1	87.9	2.0
()	383	2.9	92.7	4.4
/	11	0.0	9.1	90.9

()

《 》

(n=83 40)

World Soccer Winning Eleven 8	11
11	10
Winning Eleven	3
	2
NETSAL	1
NBA LIVE 2004	

1) 가

2) 1

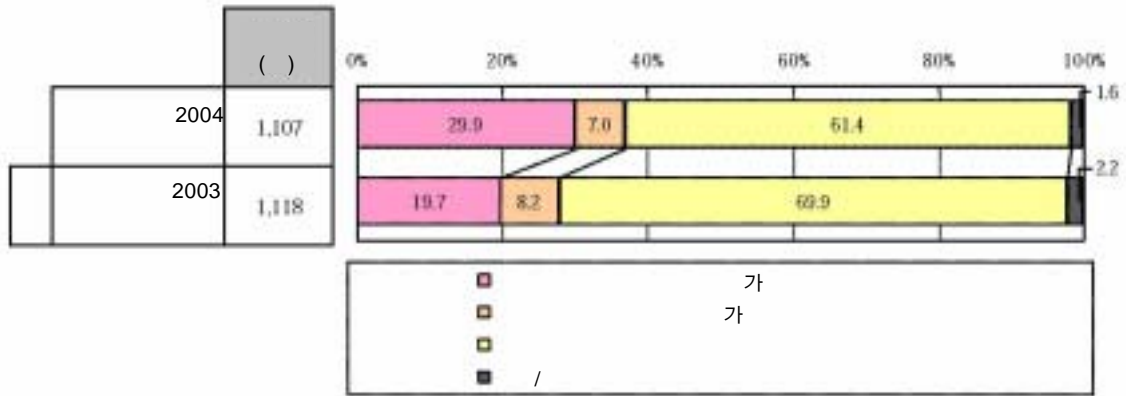
(:%)

/

「 .」

·
· , 7.5% ·
· 10~15 , 19~29 ·
· , World Soccer Winning Eleven 8 11
· 가
· 20 ·

1.



	()	가	가		/
2004	1,107	29.9	7.0	61.4	1.6
	844	33.6	7.5	57.3	1.5
10~12	78	15.4	7.7	76.9	0.0
13~15	98	28.6	7.1	63.3	1.0
16~18	129	45.7	3.9	49.8	0.8
19~24	210	41.0	7.6	49.5	1.9
25~29	141	36.9	10.6	48.9	3.5
30~39	130	32.3	6.2	60.8	0.8
40~49	58	8.6	10.3	79.3	1.7
	263	17.9	5.7	74.5	1.9
10~12	32	9.4	15.6	75.0	0.0
13~15	21	14.3	4.8	76.2	4.8
16~18	25	20.0	0.0	80.0	0.0
19~24	62	25.8	6.5	66.1	1.6
25~29	40	32.5	0.0	65.0	2.5
30~39	54	7.4	3.7	88.9	0.0
40~49	29	10.3	10.3	72.4	6.9
	355	35.2	5.6	56.9	2.3
	433	33.5	7.9	57.5	1.2
	319	19.1	7.5	71.8	1.6
					/
2002	1,079	32.1		67.3	0.6

(: %)

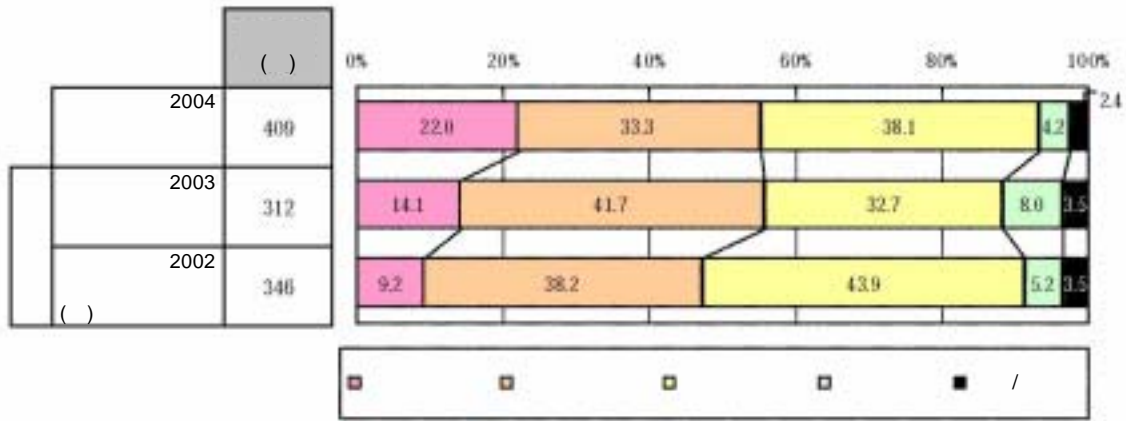
) 2003 「 ,」

2002

가 ,
가
37%가 . 가 .
.

2-1.

(가)



2002 가

	()					/
2004	409	22.0	33.3	38.1	4.2	2.4
	347	23.6	32.9	36.6	4.0	2.9
10~12	18	11.1	33.3	38.9	11.1	5.6
13~15	35	17.1	20.0	48.6	11.4	2.9
16~18	64	25.0	29.7	35.9	4.7	4.7
19~24	102	23.5	35.3	39.2	1.0	1.0
25~29	67	23.9	34.3	38.8	3.0	0.0
30~39	50	34.0	42.0	20.0	2.0	2.0
40~49	11	9.1	18.2	36.4	9.1	27.3
	62	12.9	35.5	46.8	4.8	0.0
10~12	8	12.5	0.0	75.0	12.5	0.0
13~15	4	0.0	75.0	25.0	0.0	0.0
16~18	5	20.0	40.0	40.0	0.0	0.0
19~24	20	10.0	40.0	50.0	0.0	0.0
25~29	13	23.1	46.2	30.8	0.0	0.0
30~39	6	16.7	33.3	33.3	16.7	0.0
40~49	6	0.0	16.7	66.7	16.7	0.0
	145	25.5	34.5	33.8	4.8	1.4
	179	20.1	31.8	42.5	2.2	3.4
	85	20.0	34.1	36.5	7.1	2.4

(%)

가

2-2.

《 》

(,)

(n=226

121)

/	-60
:	-11
. . . 가 . . (,) . . 18 (). 가
:	-35
. ? . 12/15/18 ?
	가
	-14
	18
. . 가 . . . , . . 가

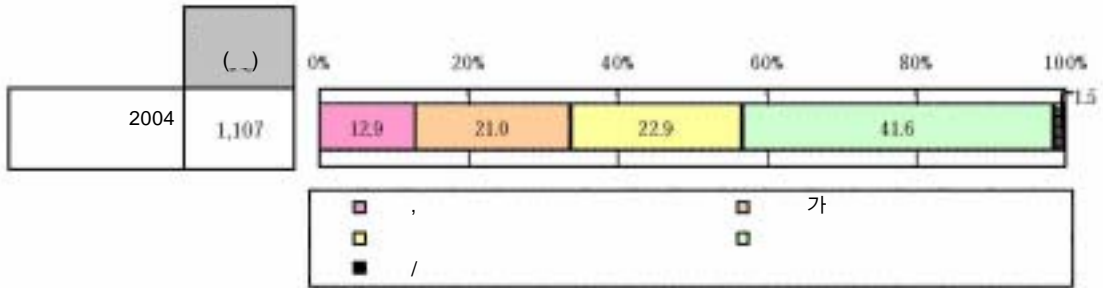
/ -61	
x	-43
·	R-15
·	
·	·R
·	·15 , 18
·	가 ?
·	
·	,
·	
·	...
x	-8
·	가
·	
·	
·	가
·	
·	
·	?
x	-3
·	가
?	-5
·	
·	?
?	-2
·CERO(?)	

) 가

·
·
·

1.

가



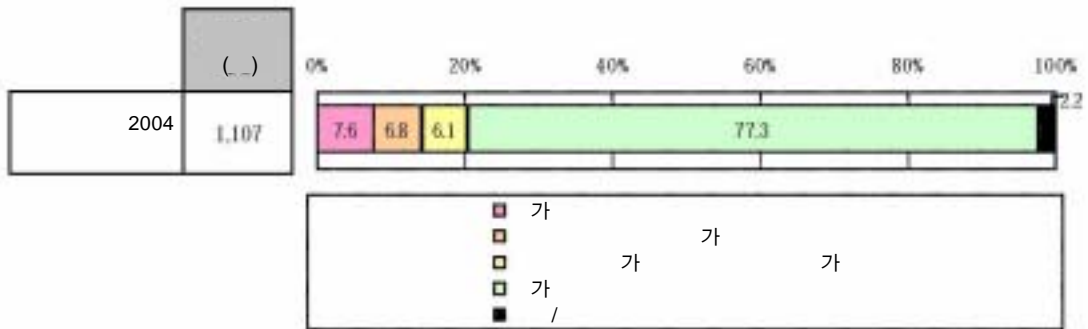
	()	가				/
2004	1,107	12.9	21.0	22.9	41.6	1.5
	844	14.0	22.4	24.2	38.0	1.4
10~12	78	11.5	23.1	9.0	53.8	2.6
13~15	98	20.4	22.4	20.4	30.7	0.0
16~18	129	16.3	37.2	17.8	28.7	0.0
19~24	210	15.7	21.0	29.0	32.4	1.9
25~29	141	17.7	17.7	32.6	29.8	2.1
30~39	130	6.9	14.6	28.5	48.5	1.5
40~49	58	1.7	22.4	17.2	56.9	1.7
	263	9.5	16.3	19.0	53.2	1.9
10~12	32	6.3	25.0	9.4	59.4	0.0
13~15	21	14.3	19.0	9.5	52.4	4.8
16~18	25	8.0	20.0	24.0	48.0	0.0
19~24	62	17.7	22.6	16.1	43.5	0.0
25~29	40	7.5	17.5	30.0	42.5	2.5
30~39	54	7.4	5.6	22.2	64.8	0.0
40~49	29	0.0	6.9	17.2	65.5	10.3
	355	18.3	28.5	18.6	33.2	1.4
	433	13.6	19.4	23.8	41.6	1.6
	319	6.0	14.7	26.6	51.1	1.6

(: %)

· , 가 ,
60% 가 가
· , 가
·

2.

가



	()	가	가	가	가	/
2004	1,107	7.6	6.8	6.1	77.3	2.2
	844	8.2	6.4	6.3	77.4	1.8
10~12	78	5.1	6.4	1.3	85.9	1.3
13~15	98	6.1	8.2	3.1	82.7	0.0
16~18	129	8.5	3.9	6.2	81.4	0.0
19~24	210	7.1	6.2	7.1	76.7	2.9
25~29	141	16.3	7.8	9.9	63.1	2.8
30~39	130	6.9	5.4	7.7	77.7	2.3
40~49	58	1.7	8.6	3.4	84.5	1.7
	203	5.7	8.0	5.7	77.2	3.4
10~12	32	6.3	6.3	3.1	84.4	0.0
13~15	21	4.8	9.5	4.8	76.2	4.8
16~18	25	4.0	16.0	4.0	72.0	4.0
19~24	62	8.1	4.8	4.8	82.3	0.0
25~29	40	7.5	12.5	12.5	60.0	7.5
30~39	54	3.7	3.7	7.4	85.2	0.0
40~49	29	3.4	10.3	0.0	72.4	13.8
	355	9.3	10.1	4.2	75.2	1.1
	433	6.7	6.7	7.4	76.7	2.5
	319	6.9	3.1	6.6	80.6	2.8

(: %)

. 가
 가 가 가 14% .
 . 가 가 가 가
 . 가 20% . 가
 . 가 가 .

3.

《 》

(n=1,107

277)

10~12 ()
<p>가</p> <p>가</p> <p>가</p> <p>2</p> <p>가</p>
10~12 ()
<p>가</p> <p>...</p>
13~15 ()
<p>가</p> <p>2 가</p> <p>3D 가</p> <p>가</p> <p>GBA</p> <p>2</p> <p>가</p> <p>가</p> <p>GBA ?</p>

13~15 ()

.가
 . 가
 .
 .
 . !
 . AC가
 . 가
 .
 .
 .

16~18 ()

.
 .가
 . 가
 .
 . 가
 . 가
 .
 .
 .
 . 가
 .
 . BEST
 .
 .
 . 가
 . !
 .
 .
 .
 . 가
 .
 . !
 . !

가

16~18 ()

가
가
가
가
가
가 「Tales of」

19~24 ()

가
!
가
가
가 가 가 가
가 가 가?
가
가
가
가
가
가
!
가
가
가

가
가가
가 가
가 가
가
3D
? 가
가
가
가 (PRG가).
가
가 가
가
!
가 가
가 가 가
가 가 가
Gran Turismo
().
Winning Eleven !
가

가				
·SIREN	CM			가
·NEXON				?
·가				
·가	가			
·				
·				
·				
·				
·				가 (
·)				
·가				
·		(RPG).		
·				
·		3	4가	가
·			1	2
·				가
·				가
·				가
·	()	?
·		가		
25~29 ()				
·		가가		
·가	·DQ	FF	가	
·	·	가		가
·				
·		!		
·				
·				
·	가			
·				
·				
·	가			가
·				
·	가	2D	!	

.
 .
 . : RPG
 . 가 가
 . ()
 . ().
 . 가
 . 가
 가 가 ()
 . 가 ,
 . 가 2 가
 가
 . 가 가
 .G (가 가 .)
 . 가
 . 가
 . 가 , 가
 . ,
 . !
 . !
 . 가
 . ?
 . 가 ?

.
 .
 . RMT가
 . 가 (SEGA-SAMMY) 가
 . 가
 . 가 D3
 .
 .
 .
 . 가
 . 가
 . 3

30~39 ()

.
 . 2
 .
 .
 .
 . 가

40~49 ()

.
 .
 . 가 가
 . ? 2 20
 .

40~49 ()

.가
 . (가).
 .

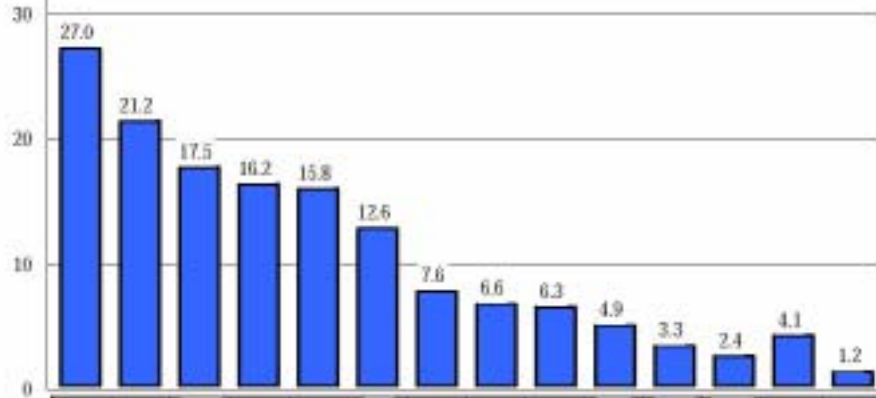
) 가

2004

1. 《 》

(: %)

(n=1,107)



2004	()	가	/	/	TV		CESA	가	,					/	
1,107	27.0	21.2	17.5	16.2	15.8	12.6	7.6	6.6	6.3	4.9	3.3	2.4	4.1	1.2	
844	24.8	22.9	17.5	16.9	16.9	13.3	8.6	6.9	7.1	5.8	3.9	2.4	4.4	1.2	
10~12	78	30.8	12.8	10.3	29.5	16.7	15.4	3.8	15.4	7.7	3.8	5.1	2.6	0.0	1.3
13~15	98	41.8	22.4	15.3	18.4	23.5	13.3	8.2	9.2	6.1	8.2	7.1	0.0	1.0	1.0
16~18	129	35.7	28.7	14.7	13.2	10.1	14.0	8.5	5.4	9.3	8.5	3.9	7.0	8.5	0.0
19~24	210	24.8	27.6	17.1	15.7	18.6	12.9	4.8	5.2	7.1	8.1	4.3	1.0	7.6	1.9
25~29	141	15.6	26.2	24.1	12.8	14.9	18.4	13.5	2.8	7.1	1.4	3.5	2.1	2.8	2.1
30~39	130	13.1	19.2	20.0	16.2	17.7	10.0	13.1	6.9	4.6	5.4	0.8	3.1	3.1	0.8
40~49	58	12.1	6.9	17.2	22.4	19.0	5.2	8.6	10.3	8.6	1.7	3.4	0.0	1.7	0.0
263	34.2	16.0	17.5	13.7	12.2	10.6	4.2	5.7	3.8	1.9	1.1	2.7	3.0	1.1	
10~12	32	46.9	0.0	18.8	18.8	3.1	6.3	0.0	9.4	6.3	0.0	0.0	0.0	0.0	3.1
13~15	21	33.3	28.6	23.8	4.8	9.5	4.8	9.5	0.0	4.8	4.8	9.5	0.0	4.8	0.0
16~18	25	32.0	32.0	36.0	4.0	12.0	16.0	4.0	0.0	8.0	0.0	0.0	8.0	4.0	4.0
19~24	62	43.5	19.4	17.7	8.1	12.9	12.9	4.8	1.6	3.2	1.6	1.6	3.2	6.5	0.0
25~29	40	32.5	12.5	12.5	12.5	15.0	17.5	7.5	5.0	0.0	0.0	0.0	2.5	0.0	0.0
30~39	54	27.8	9.3	14.8	18.5	14.8	11.1	1.9	9.3	5.6	1.9	0.0	3.7	1.9	0.0
40~49	29	17.2	20.7	6.9	27.6	13.8	0.0	3.4	13.8	0.0	6.9	0.0	0.0	3.4	3.4
	355	28.2	26.2	17.5	12.1	14.4	13.2	7.9	6.5	7.0	3.4	3.4	2.8	6.2	0.8
	433	27.9	24.0	16.2	16.9	18.2	14.1	7.2	5.8	6.0	6.2	3.5	1.6	3.7	1.4
	319	24.5	11.9	19.4	19.7	14.1	10.0	7.8	7.8	6.0	4.7	2.8	3.1	2.2	1.3
2003	1,118	29.7	27.4	30.9	12.8	18.1			5.2	6.1	5.0	3.4	3.5	4.1	0.4
2002	1,079	29.5	50.1	30.8	11.4	10.2			4.2	6.5	8.2	4.4		3.4	

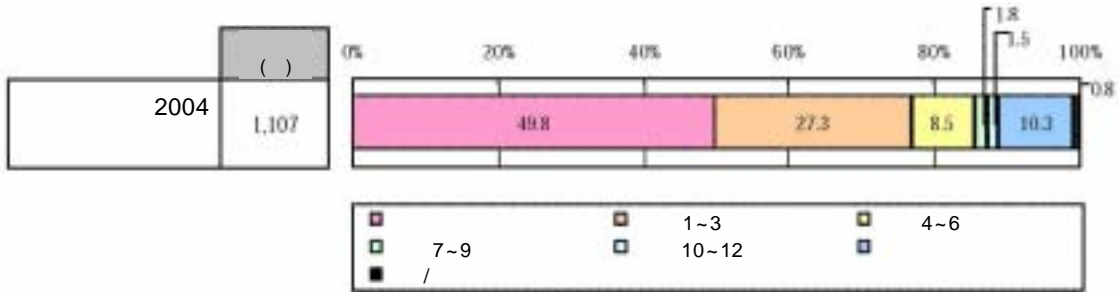
2003,

2002 「 」

(: %)

. / /가 가
.
-CESA , ,
37.8% , 가 .
가 .

2.



	()		1-3	4-6	7-9	10-12		/
2004	1,107	49.8	27.3	8.5	1.8	1.5	10.3	0.8
	844	47.4	26.9	9.2	2.4	1.7	11.4	1.1
10~12	78	59.0	25.6	5.1	0.0	0.0	9.0	1.3
13~15	98	57.1	32.7	3.1	0.0	0.0	6.1	1.0
16~18	129	46.5	34.9	13.2	0.8	0.0	4.7	0.0
19~24	210	44.8	29.5	11.0	3.8	1.9	7.1	1.9
25~29	141	39.0	24.8	7.8	5.7	2.8	17.7	2.1
30~39	130	43.1	16.9	11.5	2.3	3.8	22.3	0.0
40~49	58	56.9	19.0	8.6	0.0	1.7	13.8	0.0
	263	57.4	28.5	6.1	0.0	1.1	6.8	0.0
10~12	32	75.0	21.9	0.0	0.0	0.0	3.1	0.0
13~15	21	61.9	23.8	4.8	0.0	0.0	9.5	0.0
16~18	25	72.0	24.0	4.0	0.0	0.0	0.0	0.0
19~24	62	56.5	29.0	9.7	0.0	0.0	4.8	0.0
25~29	40	65.0	25.0	2.5	0.0	2.5	5.0	0.0
30~39	54	50.0	35.2	5.6	0.0	0.0	9.3	0.0
40~49	29	27.6	34.5	13.8	0.0	6.9	17.2	0.0
	355	43.7	32.4	9.0	2.3	1.7	9.9	1.1
	433	51.0	25.4	8.8	1.4	1.6	10.9	0.9
	319	54.9	24.1	7.5	1.9	1.3	10.0	0.3
()	789	49.7	27.2	9.4	1.1	1.6	10.5	0.4
	236	50.8	28.4	6.4	3.0	1.3	9.7	0.4
()	72	47.2	27.8	6.9	5.6	1.4	11.1	0.0
/	10	50.0	0.0	0.0	0.0	0.0	0.0	50.0

(: %)

	2004	2003	2002
	3.6	3.4	2.8

.
-30~39 .

3. 2004



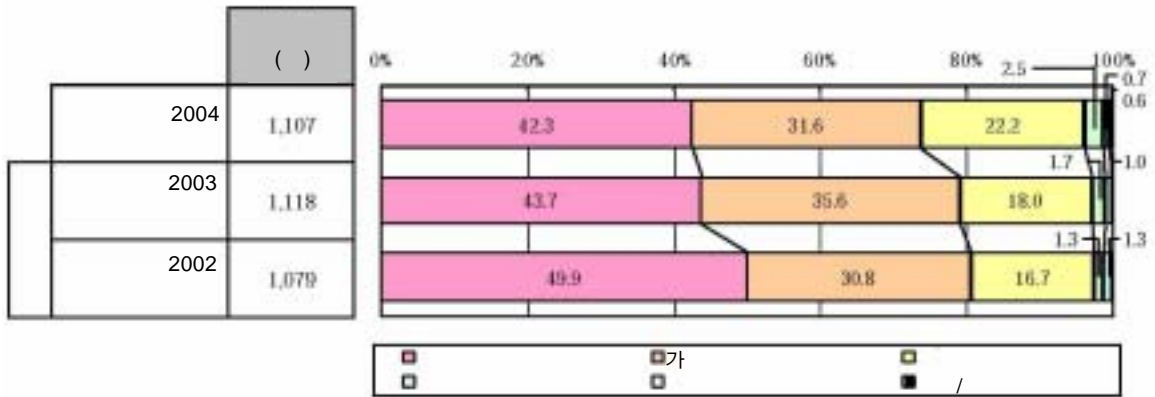
	()						/
2004	1,107	20.0	42.3	21.3	5.1	1.4	0.9
	844	28.7	43.2	20.6	5.0	1.5	0.9
10~12	78	48.7	26.9	19.2	2.6	2.6	0.0
13~15	98	46.9	46.9	5.1	1.0	0.0	0.0
16~18	129	41.9	42.6	10.1	3.9	0.8	0.8
19~24	210	22.4	51.0	20.5	3.8	0.5	1.9
25~29	141	19.1	42.6	26.2	8.5	1.4	2.1
30~39	130	16.2	41.5	31.5	6.9	3.8	0.0
40~49	58	15.5	37.9	34.5	8.6	3.4	0.0
	263	30.0	39.2	23.6	5.3	1.1	0.8
10~12	32	62.5	28.1	6.3	3.1	0.0	0.0
13~15	21	57.1	28.6	9.5	0.0	4.8	0.0
16~18	25	44.0	36.0	16.0	0.0	0.0	4.0
19~24	62	21.0	43.5	25.8	8.1	0.0	1.6
25~29	40	15.0	37.5	30.0	15.0	2.5	0.0
30~39	54	25.9	40.7	31.5	1.9	0.0	0.0
40~49	29	10.3	51.7	31.0	3.4	3.4	0.0
	355	40.0	39.2	15.8	3.4	0.8	0.8
	433	26.8	46.7	19.2	4.6	1.2	1.6
	319	19.7	39.8	30.4	7.5	2.5	0.0
	551	30.7	40.5	21.8	4.9	1.3	0.9
1~12	433	26.3	45.5	21.2	5.5	1.4	0.0
	114	30.7	42.1	20.2	4.4	2.6	0.0
/	9	33.3	0.0	11.1	0.0	0.0	55.6

(: %)

·
·
·30~39
·

4.

가?



Year	Total	가					/
2004	1,107	42.3	31.6	22.2	2.5	0.7	0.6
	844	42.8	31.2	21.8	2.7	0.8	0.7
10~12	78	57.7	28.2	11.5	0.0	2.6	0.0
13~15	98	59.2	28.6	10.2	2.0	0.0	0.0
16~18	129	58.1	24.0	15.5	0.8	1.6	0.0
19~24	210	34.3	34.3	27.1	1.9	1.0	1.4
25~29	141	34.0	34.0	25.5	4.3	0.0	2.1
30~39	130	33.8	33.8	26.9	4.6	0.8	0.0
40~49	58	32.8	31.0	29.3	6.9	0.0	0.0
	263	40.7	33.1	23.6	1.9	0.4	0.4
10~12	32	65.6	25.0	9.4	0.0	0.0	0.0
13~15	21	71.4	23.8	4.8	0.0	0.0	0.0
16~18	25	44.0	40.0	12.0	0.0	0.0	4.0
19~24	62	29.0	41.9	24.2	4.8	0.0	0.0
25~29	40	22.5	27.5	42.5	5.0	2.5	0.0
30~39	54	46.3	27.8	25.9	0.0	0.0	0.0
40~49	29	27.6	41.4	31.0	0.0	0.0	0.0
	355	54.6	27.6	14.9	1.7	0.6	0.6
	433	40.0	36.0	20.8	1.6	0.5	1.2
	319	31.7	30.1	32.3	4.7	1.3	0.0
	551	35.6	31.0	28.5	3.6	0.9	0.4
1~12	433	44.1	35.6	18.0	1.6	0.7	0.0
	114	68.4	21.9	8.8	0.9	0.0	0.0
/	9	33.3	0.0	11.1	0.0	0.0	55.6
()	789	54.2	34.0	11.2	0.4	0.3	0.0
	236	11.9	28.0	57.2	3.0	0.0	0.0
()	72	16.7	19.4	30.6	25.0	8.3	0.0
/	10	0.0	20.0	10.0	0.0	0.0	70.0

(:%)

1)

2004
-()CESA-

【 1】 1) ()

(1. 2.) ()

2) ?(1)

1. 23 3. 가 가 5. 7.
2. (23) 4. 6. ()

3) ?(1)

1. 3. / 5. / 7. 9.
2. 4. / / 6. 8. 10.
()

4) / / ?(가 가)(1)

1. 30 3. 1 ~1 5. 2
2. 30 ~1 4. 1 ~2 6. /

5) , 가 ? ()

1. / / 7. 13. 19.
2. / 8. / 14. 20. /
3. 9. / 15. 21. / /
4. 가 10. / / 16. 22.
5. 11. 17. 23. / /
6. / 12. / / 18. / 24.

가

【 2】 1) 가 ? () PC,

1. 6. 11. ()
2. 64 7. 2 12. .
3. (SP) 8. (PSone/COMBO
4. ())
5. 9. (/)
10. Xbox

2) ? () PC,

1. 6. PSone/COMBO 11. N-Gage
2. 64 7. Xbox 12. ()
3. (SP) 8. PSX 13. .
4. () 9. PSP
5. 10.

【 3】 ?

- 1) ()
- | | | |
|------------|-------------|--------------|
| 1. | 12. | 20. MMORG(가 |
| 2. / | 13. |) |
| 3. | 14. | 21. |
| 4. | 15. () | 22. / |
| 5. | 16. | 23. |
| 6. | 17. (, 24. | |
| 7. |) | 25. () |
| 8. ()) | 18. | 26. |
| 9. FPS(1) | (/ /) | 27. |
| 10. | 19. | () |
| 11. | () | |

- 2 ()
- | | |
|-------|-----------|
| 1. / | 11. |
| 2. | 12. |
| 3. / | 13. |
| 4. | 14. |
| 5. | 15. |
| 6. | 16. |
| 7. SF | 17. |
| 8. | 18. |
| 9. | 19. (가) |
| 10. | 20. / () |
| | 21. () |

【 4】 (가 ,)

- 가 (1) .
- | | |
|---------|------|
| 1. .() | 2. . |
|---------|------|

【 5】 1) 1 ?

- (1) PC,
- | | | |
|-----------|---------|--------|
| 1. | 3. 2~3 | 5. 2~3 |
| 2. 2. 4~5 | 4. 4. 1 | 6. 1 |

- 2) 1 ?
- PC,
- () / ()

【 6】 1 ? 가 (가 3,000).

- PC
- () 가 () ()

【 7】 1) /PHS , /PHS 가 ?(1)

- | | | |
|--------|--------|---|
| 1. 가 . | 2. 가 . | 8 |
|--------|--------|---|
- 2) /PHS ?(1)

- | |
|-----------|
| 1. |
| 2. |
| 3. |
| (2, 3 8) |

【 7 2) 1]

3) /PHS ?()

1.	3. /	5. ()
2. /	4.	

4) 1 /PHS ?

()

【 8】 1) , ?()

1.	3. (/)	5. ()
2. /	4. ()	

2) ?(1)

1.	
2.	
3.	
(2, 3 9)	

【 8 2) 1]

3) PC ?()

1. PC	
2. CD-ROM	
3.	
4. (Flash)	
5. ()	

4) ?

() ()

5) 1 ?

()

()

【 9】 1) / ?(1)

1. ,	3.
2.	4.
(1, 2 9 2))	(9 6))

【 9 1) 1, 2] ?()

2) /

1. 가 (/)	3.
2. (/)	4. ()

3) / () ?()

1.	3.	5. PC
2. 2	4. Xbox	6. ()
4)	/	?()

1. MMORG	3. FPS(1)	5.
2.	4. /	6. ()

5) / ?()

1. ISP()	6. (/)	10. 가
2.	7.	11.
3.	(, , e)	
4.	8. (Edy)	12. 1
5.	9. ()	

【 9 1) 3, 4 6) / ?() 】

1. /	4. /	7. 가 가
2. / 가	5. /	8. / 가
3.	6.	9. ()

【 7) ?(1) 】

1.	3.
2.	4.

8) / ?(1)

1.	4.
2.	5.
3.	

【 10 1) , 가 , 가 ?(1 , PC ,) 】

1.	3. 180×180×90cm()	5. 6
2. 180×90×60cm()	4. 6	6. 6

2) 가 가 , (1) 가 ?

1. /
2.
3. /

【 11 1) ?(1) 】

1. (1 2 ,)	2.	3.	4.
-------------	----	----	----

2) (/ / /) ?(1) PC,

1. (1 ,)	2.
-----------	----

【 12 1) 2002 가 ?(1) 】

1. 가 3. 13
2. 가

【 12 1) 1, 2 ? 】
 2) .(1)

1. 2. 3. 4.
 (1 2 , :)

【 13】 가

1. , 3. 가 .
 2. 4.

【 14】 가 가?(1)

1. 가 3. 가 가
 2. 가 4. 가

【 15】 , , / , , , .)

【 16】 1) 2004 ?(1)

1. TV 5. 9. CESA 12.
 2. 6. 가 , 10. 13.
 3. 7. ()
 4. 8. / /가 11.

2) 13 96 , 97~2001 /가 , 2002/2003 가
 ?(1)

1.
 2. ()
 3.

3) 2004 ?(1)

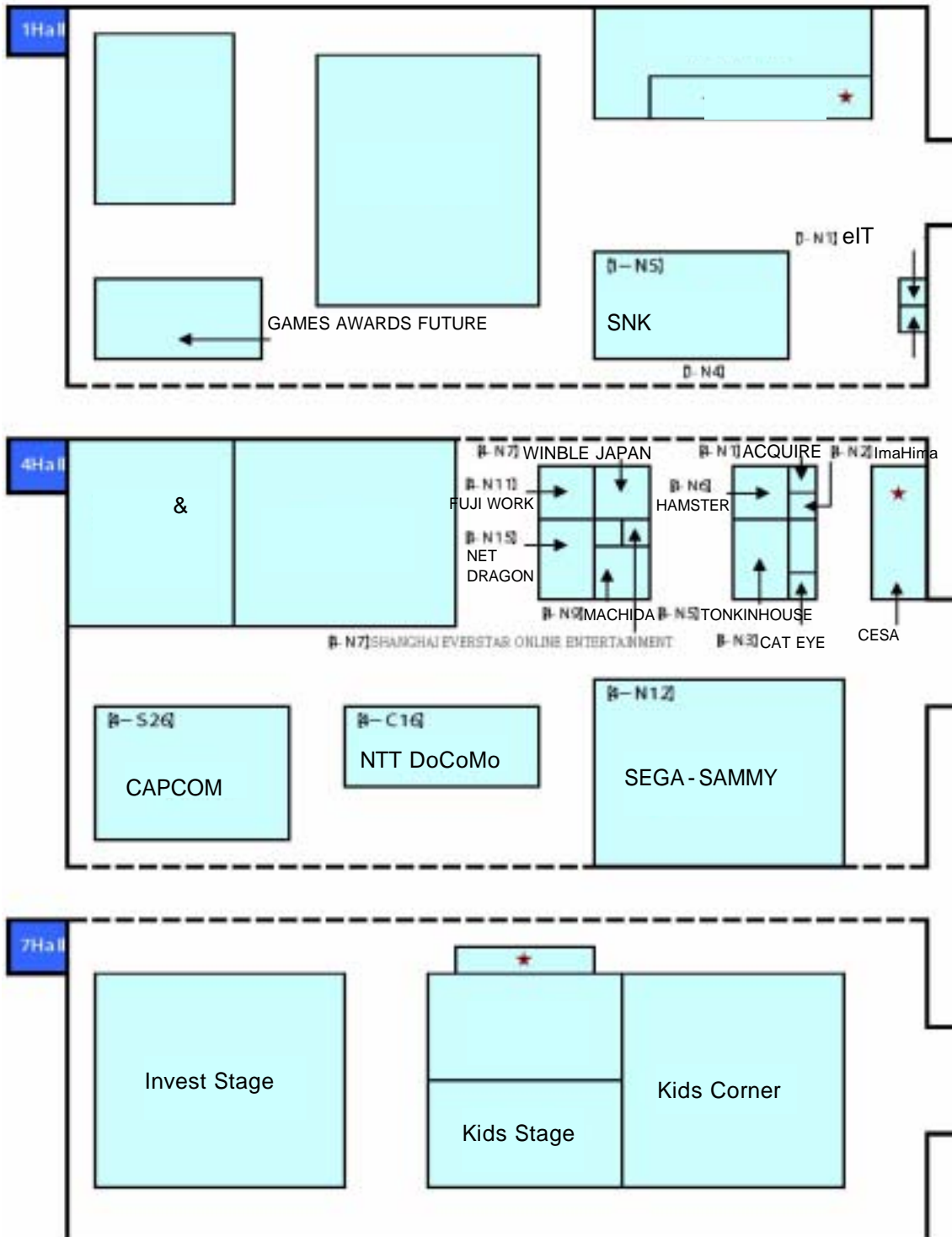
1. 3. 4.
 2. 5.

4) ?(1)

1. 3. 4.
 2. 가 5.

2)

:



2004

2004 11

105-0003

1-22-10

2

FAX 03-3591-9151
03-3591-0152