

: (02-3780-8373)

Issue Paper

，
(中國聯通) CDMA

2001. 8. 28

	-	-	
.		1
.	(中國聯通)	4
.		CDMA.....	11
.		16

1980
「 (中國聯通)」 가
20

(郵電部)

- 1980 (郵電部) 가

- 가

1980

- 1980 1993 가

가 가

-

1979 1995 2,700 1/3

- 1993 1998

1993 가

가 가

1994 가 (國家電信總局) 「 」 (中國電信:
"China Telecom")

, , ,

1994 「 」 (中國聯通, China Unicom)

《 》	
-	TV 「長虹」 가 「海爾」 " (Changhong)" " (Haier)"
-	PC 「 (聯想)」 가 "Legend", 2 PC 「 (方正)」 "Founder"
-	

1998

가

- (舊)

(電子工業部)

1998 3 ' 9

1 ' 1

가 (信息産業部)

《 》	
「 」 (舊) 가 「 」 (舊)	
가 , 가	
- 가	
-	
- 10%	1.8 「 」
- 'Big 6' , , NEC, , AT&T	

- 가

가

1999 「 (中國移動: , China Mobile -)」, 「 ()」, 「 (中國衛星: , China Satellite-)」 「 (國信尋呼: , China Radio Paging-)」 4

1999 「 (中國網通: , China Netcom -)」,

2001 「 (中國鐵通: , China Railcom-)」

- 가가 , 가

10~20%

가

- 가 20% 가 가

2

2000 가 1 1,900 , 8,526

· 2001 7 가 가 1 2,060

1 (1 2,010)

2000 13.6%, 6.19%

가

- (3 4%, 1%)

	1980	1990	2000	() (1980 2000)
가 ()	214	685	14,512	67.4
()	418	1,233	17,030	40.8
(%)	0.43	1.18	13.6	31.6
(:)	443.2	1,232	17,912	40.4
(, %)	10.7	27.8	100	9.3
()	2.2	11.2	370	168
(km)	n.a	0.33	28.6	n.a
가 ()	n.a	1.83	8,526	n.a

: 가 2001 4 1
: 2000 , 2000

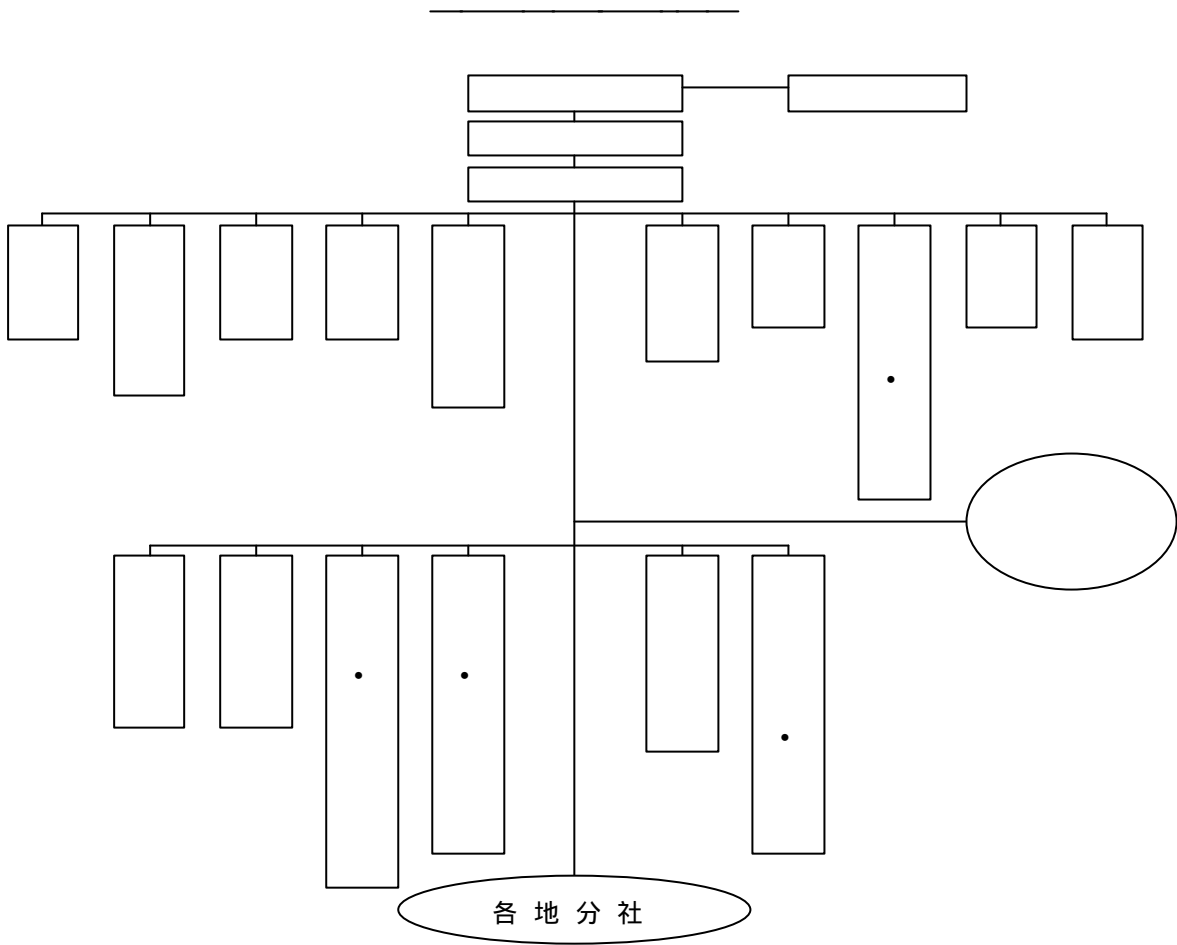
1998	16 ,	7 (2000)
가 1998 100	2001 3,000	가

「 」

1994 7 19 (舊) , , 「
中國聯合通信有限公司)」

- 「 」 , , ,

1998			1/260
1/112			
-			
	2000	16 (266),
7 (1,431),	11 (60)
- 1999	78	, 18	, 105
- 2000	1	中國石油化工集團(3,754),
	國家電力公司(12,407),	中國
	石油天然氣集團(917)	
	16	, 300	, ,
-		(董事長)	
	(總裁)가		
-		(董事會)	3
.	가		
		가	
,	,		
-		(中國鐵通),	(國電通信中心)
-		(招商集團),	(中國國際信託投
	資公司)		
-		(上海科技),	(廣州華南通信投資)



《 CEO 》

- : (楊賢足: Yang Xianzu)
- 1965 (武漢郵電學院)
- (宜昌市) , (湖南省) , (河南省)
- 1990 1993 , 1998 1999
- 1999 5
- : (王建宙: Wang Jianzhou)
- (浙江省) (杭州) (浙江大學)
- , , ,
- 1999 2

「 」

- 1999 4 「 (國信尋呼)」 「
(中國電信)」 (99.6%)

- . 가

-

- 가가 10% 가
. (中國鐵通)

가 1998 ' -

- ' -

- WTO 가 가

1999 ' - - ' -

.

CDMA

- 가 (長城電信) CDMA

《 中 - 中 - 外 》	
1995	1998
-	
.	1997 1998
- 11 가 30	가 10
.	1996 4 (安徽省)
	(1999 12)
1999	(朱鎔基)
	, WTO 가 가 ' - - '
-	138

(高技術, 高起點, 高品質)

- 가

가

- (高技術)

(高品質)

가 가

(高起點)

CDMA

(GSM

가)

- DWDM

(兩新),

(兩高),

(一綜合)'

- 兩新：新，新
- 兩高：高，高
- 一綜合：'兩新', '兩高' ()

「 」

2000 266 52% 가

- 144, 109
- 54%, 41%

·, 13 4.6%

- 58 127% 가

EBITDA(, , 가) 110
68% 가

(:)

	1999	2000	20001
	175	266(52%)	160(53%)
-	n.a	144	n.a
- ,	n.a	13	n.a
-	n.a	109	n.a
	26	58(127%)	22(26%)
EBITDA(, , 가)	65	110(68%)	n.a
	8	32(286%)	n.a
	0.09	0.29 (222%)	n.a

: () 가
: 文匯財經 2001.4.4, 中國聯通 2001

- GSM CDMA

- () (中國尋呼:

China Radio Paging)

2000 가 4,870 (中國尋呼 가
가 4,480)

IP, ,

- 1996 IP , ,

12

2000 87

. 160 가 가 , , , ,
, 40

- 2000 127

- 125

2000 6 ,

- 390

. 가가

2001 6

- 49

. 2 가 2001

1/4

CDMA

CDMA

WTO 가

-

WTO 가

- (朱鎔基) 99 4 , 7
가 CDMA

- CDMA 가
CDMA ,

· CDMA
1 CDMA (27.4%),
(25.7%)가

CDMA

- GSM
GSM

- CDMA GSM 90
가

· CDMA 가

가 CDMA

TD-SCDMA CDMA

- CDMA GSM

- TD-SCDMA

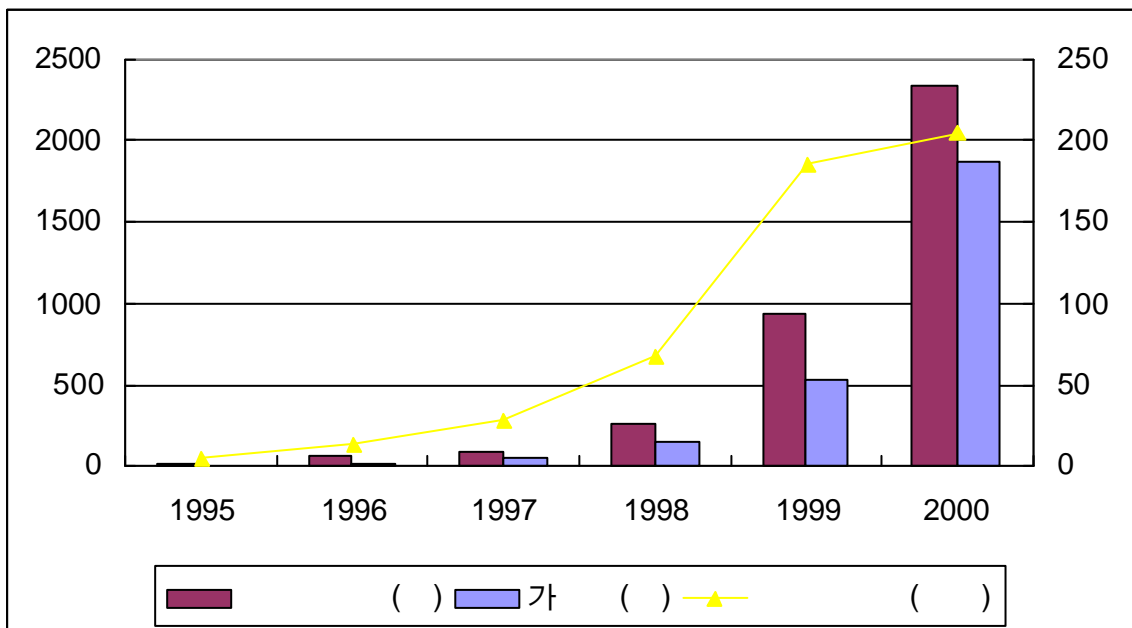
GSM

- 1995 , , , GSM

CDMA

- 가 1995 3 2000 6 1,000 , 2000 2,000

, 2001 6 3,000



	1995	1996	1997	1998	1999	2000
가 ()	3	10	42	142	523	1,874
()	8	56	93	260	931	2,336
()	4	13	28	67	185	205

: 2000 , www.chinaunicom.com

GSM

「 」

- 2001 6 「 」

37.6% 「 」 9.6%

73.7%, 26.3%

- 가 2001 6 「 」 8,600 「 」

3,070

- 「 」 「 」 가

GSM 가-

가

(2000)

	()	가 ()	()
	1,245	6,500	9,978
	266	1,874	2,336

: 2000 , www.chinamobile.com

CDMA

- GSM

-	10		200		1,330		CDMA
.	7			40%			
		2002	1	1			
-	3	CDMA		5,000			
.				(Ming Louie)	3		CDMA
	가	가	3,500				

CDMA

CDMA

CDMA

- CDMA

- 2001 4 1 CDMA
 (27.4%), (25.7%), (16.8%), (15%), (中興:8.6%),
 (7.5%)

- 가 (38), (36), (28),
 (18) 4 120
 . (200) 4
 가 (1.3)

- (中興電訊: , ZTE)

CDMA

- 1997 6 (長城電信) CDMA
 1 , 67 , 6 3,000 CDMA

-
- 1 1998 6
 - 1997 12 CDMA
1 , 1 , 1 500
 - 2 192 LG 2001
 - 1 (中興通訊)
 - CDMA
 - CDMA 2001 10 1,000 가
가 가 , CDMA
 - (科健電子) 1.2
CDMA
 - LG (海信電子) LG
CDMA
 - , , , CDMA
 - CDMA
 - , , , ,
-

- GSM 가 ()
10%) CDMA
가

- CDMA

CDMA 가 CDMA

- 2001 5 15

- 2001 7 (中興通訊) CDMA
7%, 2.75%

.
CDMA ()
5.25%, 5.75%)

.

10.5 CDMA 가 R&D

10.5 (2001 2005) , ,

- 2005 가 8,000 1
 35%
 2001 6 26.3%(3,073)

- , 20%

-
 .

- 10.5 2,500 2,600

.

	2000	2005
()	5,000(GSM)	12,000 14,000 - CDMA: 6,000 7,000 - GSM: 6,000 7,000
가 ()	3,073(2001 6)	8,000 10,000
()	266	1,300 1,400

: www.chinaunicom.com,

GSM CDMA

- GSM

.

CDMA

- CDMA 가 , 가

.

GSM ,

- 가 가

GSM

- ' -CDMA', ' -GSM'

가 1998

- 4

-

-

GSM

- CDMA

CDMA

.

CDMA

CDMA

가

<p>강점</p> <ul style="list-style-type: none">- 문화의 동질성- 세계 최초 CDMA 상용화- CDMA 대량생산 공정기술 보유- 세계 CDMA 단말기 시장 점유율 70%	<p>약점</p> <ul style="list-style-type: none">- 핵심부품에 대한 높은 해외의존도- 기술사용료 지불부담- 독점적 기술 우위 부족- 유통망 미비
<p>기회</p> <ul style="list-style-type: none">- 중국 통신수요의 급속한 팽창- 중국정부의 통신망 현대화 계획- 분권화로 인한 지방통신시장의 활성화- 중국정부의 CDMA 표준 채택- WTO 가입으로 통신시장의 단계적 개방	<p>위협</p> <ul style="list-style-type: none">- 중국정부의 과도한 현지화 및 기술이전 요구- 외국 통신업체와의 경쟁 심화- 한국업체간 과당 경쟁- 정치·외교적 고려에 의한 외국업체에 대한 특혜가능성

(以夷制夷)

(

90

99

38%

가

가

-

,

-

M&A

,

가

M&A

Kodak

M&A

-

가

-

.

R&D

(

)

.

-